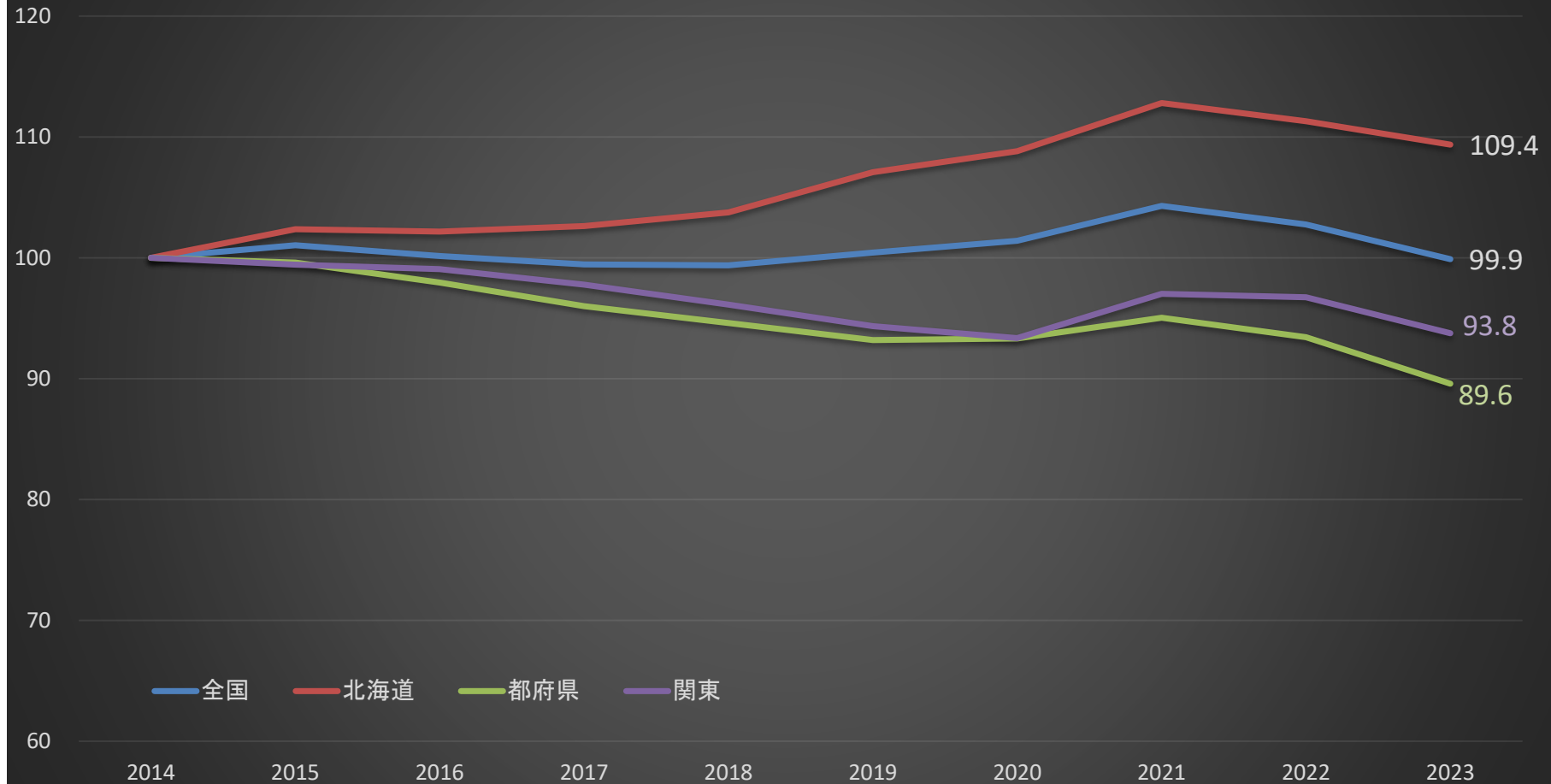
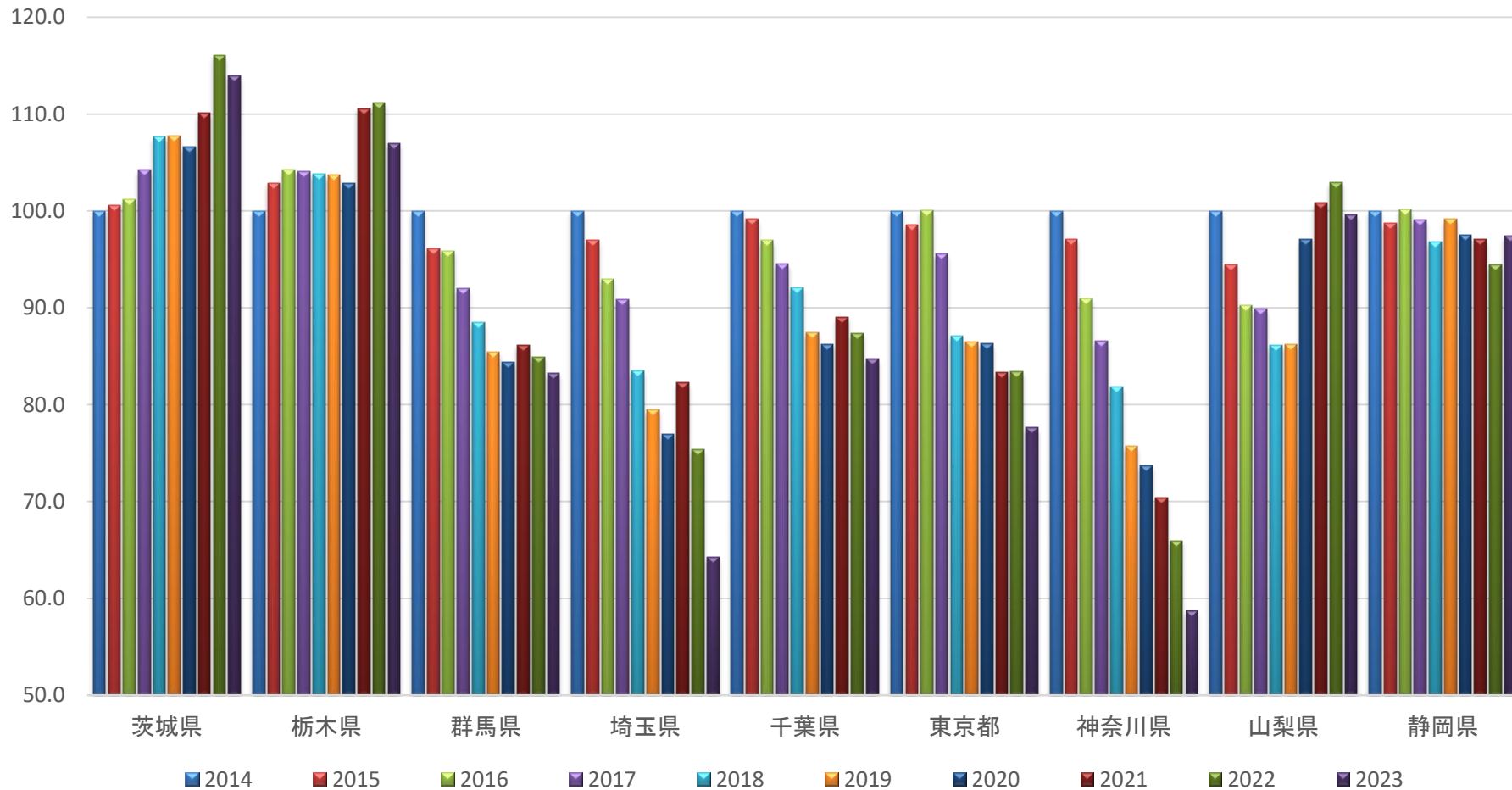


過去10年間の生乳生産量の推移(2014年=100)



- 10年間で北海道は1割程度増加し、都府県は1割程度減少した。
- 全国では2014年の生産量を維持しているが、ここ3年間は減少に転じている。

## 過去10年間の管内生乳生産量の推移(2014年=100)



- 10年間で、生乳生産量の減少率が高いのは神奈川県と埼玉県。
- 茨城県・栃木県は2014年に比べ増加しており、山梨県は2014年の生産量を維持している。

## 過去10年間の生乳生産量(年度)

(単位:t)

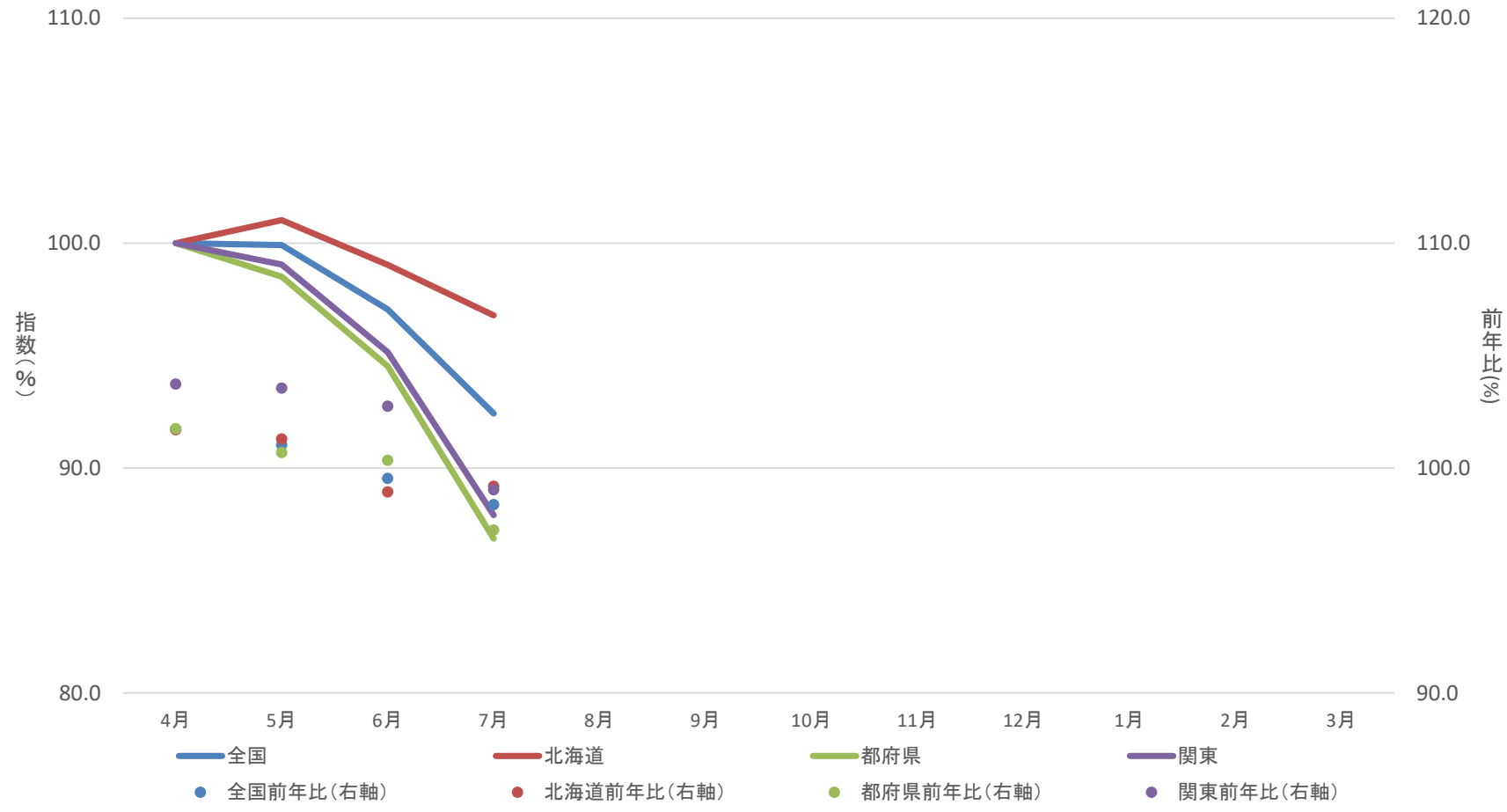
	2014	2015	2016	2017	2018	2019	2020	2021	2022	2023
全国	7,330,871	7,407,326	7,342,475	7,290,810	7,285,216	7,362,737	7,433,525	7,645,961	7,532,514	7,323,256
北海道	3,821,571	3,911,711	3,904,628	3,921,827	3,965,378	4,092,259	4,158,689	4,310,941	4,253,607	4,179,514
都府県	3,509,300	3,495,615	3,437,847	3,368,983	3,319,838	3,270,478	3,274,836	3,335,020	3,278,907	3,143,742
関東	1,163,430	1,156,944	1,152,411	1,137,668	1,118,275	1,097,582	1,086,126	1,128,827	1,125,349	1,090,838
茨城県	159,635	160,610	161,546	166,426	171,809	172,023	170,243	175,761	185,195	181,956
栃木県	320,166	329,385	333,635	333,337	332,436	332,150	329,273	354,077	355,918	342,570
群馬県	242,938	233,495	232,901	223,430	214,877	207,444	204,921	209,266	206,189	202,303
埼玉県	60,865	59,007	56,573	55,280	50,825	48,383	46,811	50,083	45,870	39,094
千葉県	218,596	216,796	211,960	206,651	201,357	191,054	188,561	194,675	190,982	185,180
東京都	10,393	10,242	10,394	9,935	9,053	8,988	8,969	8,666	8,669	8,066
神奈川県	40,588	39,393	36,933	35,135	33,226	30,728	29,901	28,573	26,770	23,829
山梨県	19,352	18,280	17,466	17,398	16,666	16,685	18,787	19,519	19,929	19,281
静岡県	90,897	89,736	91,003	90,076	88,026	90,127	88,660	88,207	85,827	88,559

## 前年比

(単位:%)

	2014	2015	2016	2017	2018	2019	2020	2021	2022	2023
全国	98.4	101.0	99.1	99.3	99.9	101.1	101.0	102.9	98.5	97.2
北海道	99.3	102.4	99.8	100.4	101.1	103.2	101.6	103.7	98.7	98.3
都府県	97.5	99.6	98.3	98.0	98.5	98.5	100.1	101.8	98.3	95.9
関東	98.3	99.4	99.6	98.7	98.3	98.1	99.0	103.9	99.7	96.9
茨城県	99.3	100.6	100.6	103.0	103.2	100.1	99.0	103.2	105.4	98.3
栃木県	102.2	102.9	101.3	99.9	99.7	99.9	99.1	107.5	100.5	96.2
群馬県	98.2	96.1	99.7	95.9	96.2	96.5	98.8	102.1	98.5	98.1
埼玉県	92.8	96.9	95.9	97.7	91.9	95.2	96.8	107.0	91.6	85.2
千葉県	96.6	99.2	97.8	97.5	97.4	94.9	98.7	103.2	98.1	97.0
東京都	100.0	98.5	101.5	95.6	91.1	99.3	99.8	96.6	100.0	93.0
神奈川県	93.5	97.1	93.8	95.1	94.6	92.5	97.3	95.6	93.7	89.0
山梨県	97.8	94.5	95.5	99.6	95.8	100.1	112.6	103.9	102.1	96.7
静岡県	94.7	98.7	101.4	99.0	97.7	102.4	98.4	99.5	97.3	103.2

2024年度月別生乳生産日量の推移(4月=100)

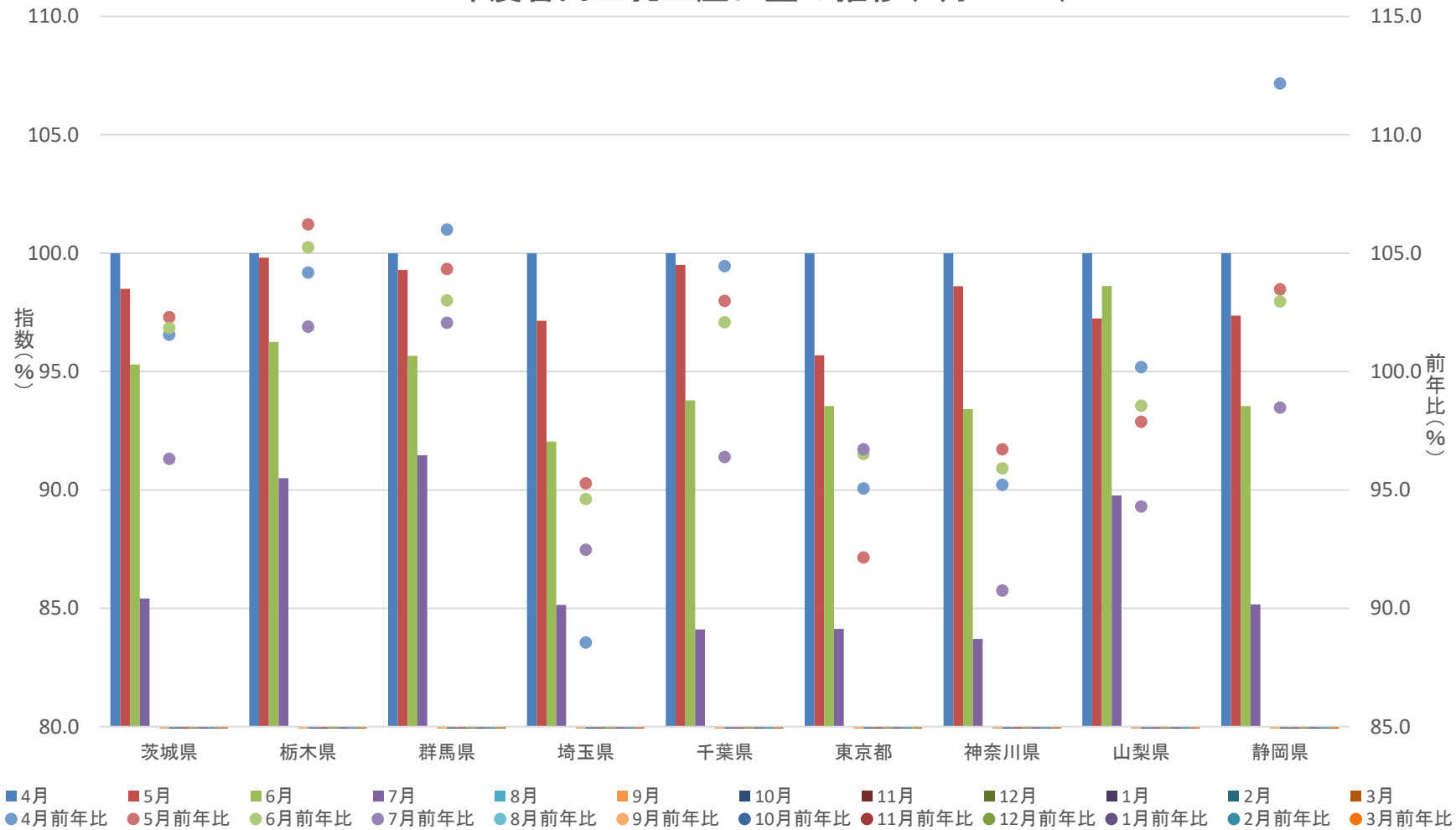


【7月】

○北海道は2ヶ月連続で前年を下回る生産であった(99.2%)。

○関東は6ヶ月ぶりに前年を下回る生産であった(99.0%)。

## 2024年度管内生乳生産日量の推移(4月=100)



### 【7月】

- 前年を超える生産は2県(栃木県・群馬県)。
- 梅雨が明けた下旬以降、各地域で気温が上昇し酷暑となったことで生産日量が大幅な減少となった。

