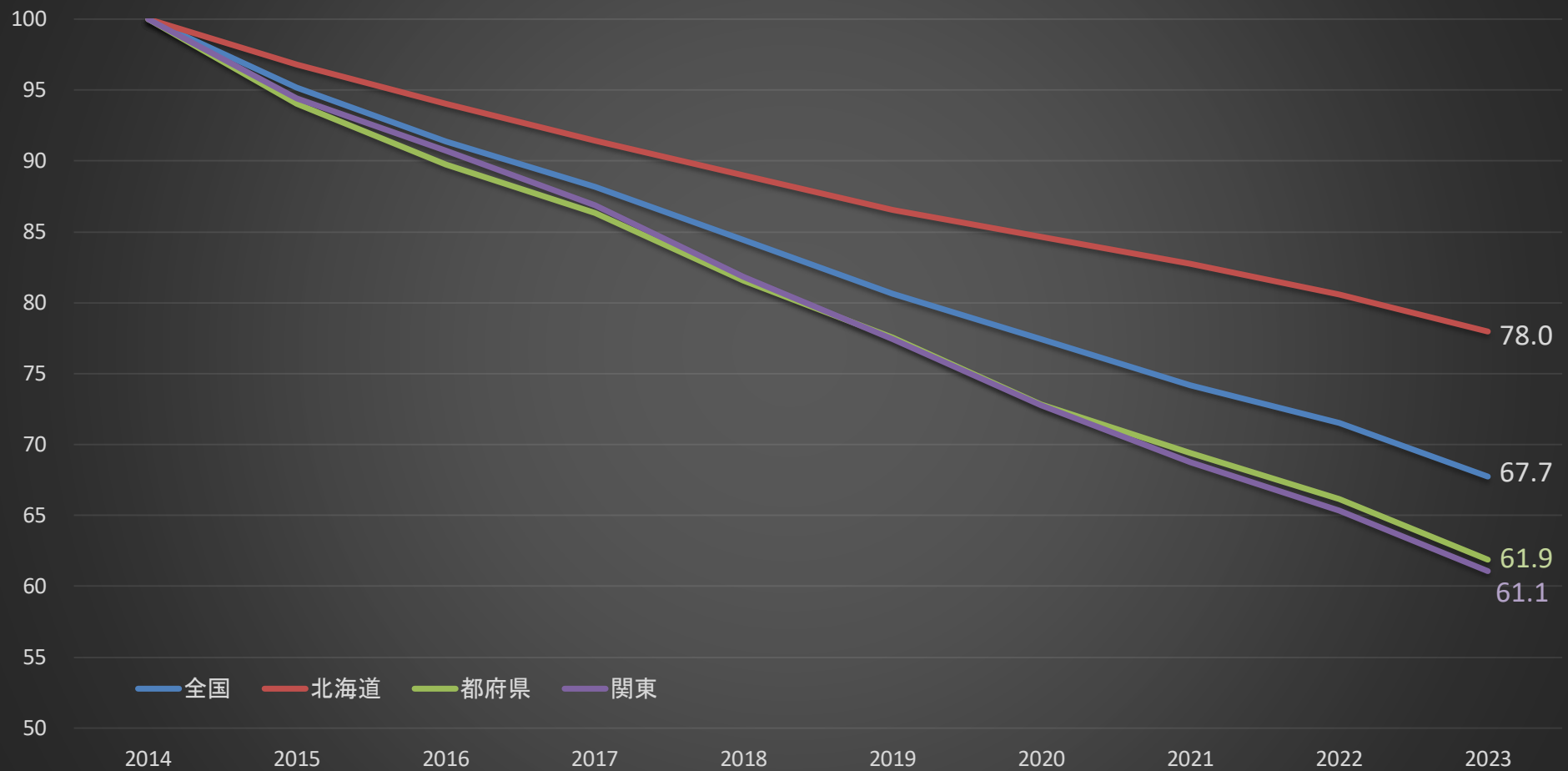


過去10年間の生乳生産者戸数の推移(2014年=100)

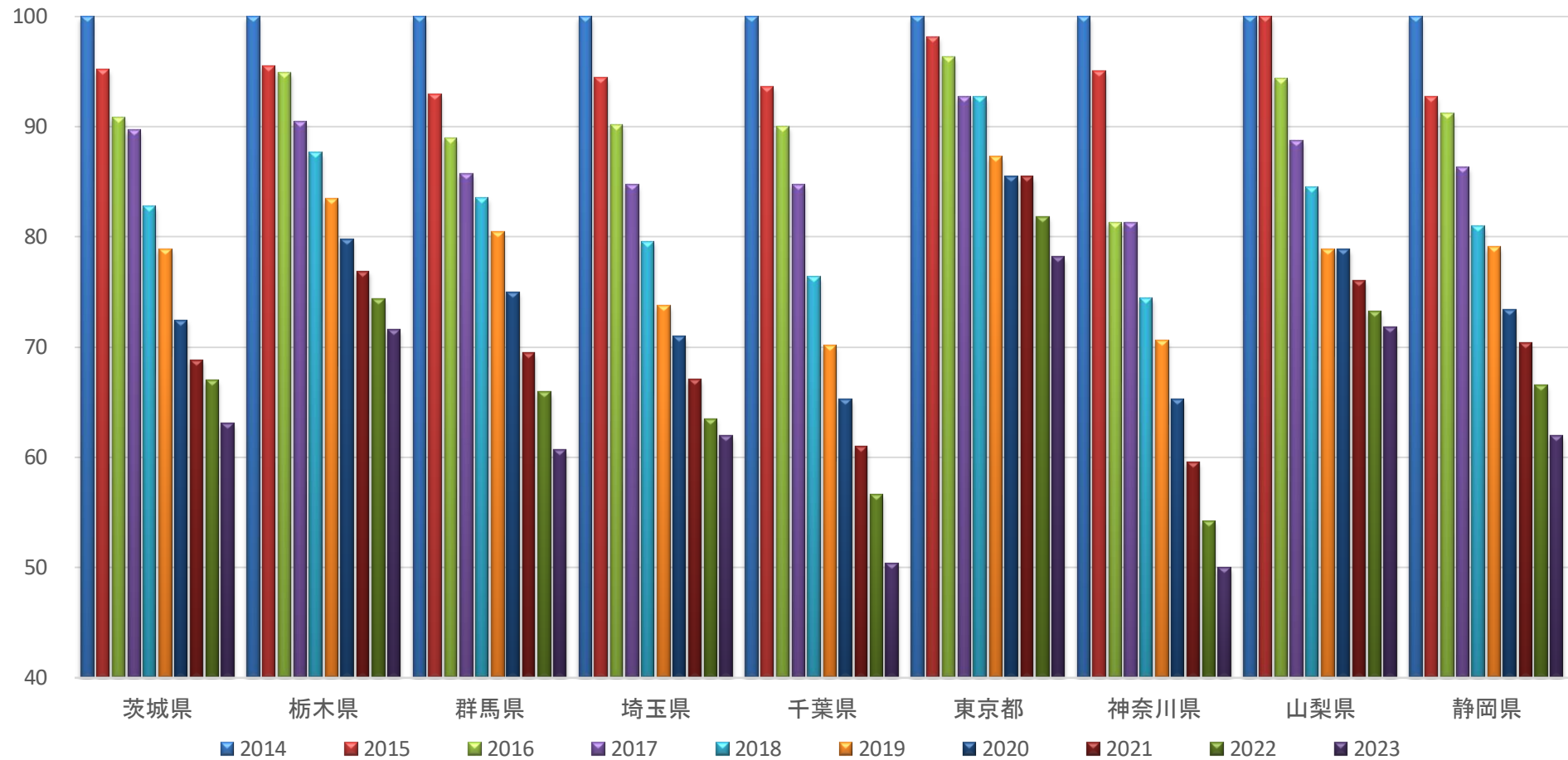


○いずれの地域も生産者戸数は減少傾向にある。

○2014年に比べて関東では生産者戸数が約4割減少している。

[参考]2023年/2022年比 北海道96.8%、都府県93.5%、関東93.5%

過去10年間の管内生乳生産者戸数の推移(2014年=100)



○ここ10年間で、千葉県・神奈川県の生産者戸数は約半数に減少している。

○この1年間で、5%を越える廃業があったのは5県。(茨城県・群馬県・千葉県・神奈川県、静岡県)

過去10年間の生乳生産者戸数

(単位:戸)

	2014	2015	2016	2017	2018	2019	2020	2021	2022	2023
全国	18,600	17,700	17,000	16,400	15,700	15,000	14,400	13,800	13,300	12,600
北海道	6,900	6,680	6,490	6,310	6,140	5,970	5,840	5,710	5,560	5,380
都府県	11,700	11,000	10,500	10,100	9,540	9,070	8,520	8,120	7,740	7,240
関東	3,594	3,394	3,260	3,123	2,941	2,783	2,615	2,471	2,348	2,195
茨城県	436	415	396	391	361	344	316	300	292	275
栃木県	827	790	785	748	725	690	660	636	615	592
群馬県	625	581	556	536	522	503	469	434	412	379
埼玉県	255	241	230	216	203	188	181	171	162	158
千葉県	800	749	720	678	611	561	522	488	453	403
東京都	55	54	53	51	51	48	47	47	45	43
神奈川県	262	249	213	213	195	185	171	156	142	131
山梨県	71	71	67	63	60	56	56	54	52	51
静岡県	263	244	240	227	213	208	193	185	175	163

資料:畜産統計(毎年2月1日時点)

前年比

(単位:%)

	2014	2015	2016	2017	2018	2019	2020	2021	2022	2023
全国	95.9	95.2	96.0	96.5	95.7	95.5	96.0	95.8	96.4	94.7
北海道	96.8	96.8	97.2	97.2	97.3	97.2	97.8	97.8	97.4	96.8
都府県	95.9	94.0	95.5	96.2	94.5	95.1	93.9	95.3	95.3	93.5
関東	95.0	94.4	96.1	95.8	94.2	94.6	94.0	94.5	95.0	93.5
茨城県	96.7	95.2	95.4	98.7	92.3	95.3	91.9	94.9	97.3	94.2
栃木県	94.4	95.5	99.4	95.3	96.9	95.2	95.7	96.4	96.7	96.3
群馬県	93.8	93.0	95.7	96.4	97.4	96.4	93.2	92.5	94.9	92.0
埼玉県	91.7	94.5	95.4	93.9	94.0	92.6	96.3	94.5	94.7	97.5
千葉県	95.5	93.6	96.1	94.2	90.1	91.8	93.0	93.5	92.8	89.0
東京都	100.0	98.2	98.1	96.2	100.0	94.1	97.9	100.0	95.7	95.6
神奈川県	97.0	95.0	85.5	100.0	91.5	94.9	92.4	91.2	91.0	92.3
山梨県	93.4	100.0	94.4	94.0	95.2	93.3	100.0	96.4	96.3	98.1
静岡県	95.6	92.8	98.4	94.6	93.8	97.7	92.8	95.9	94.6	93.1