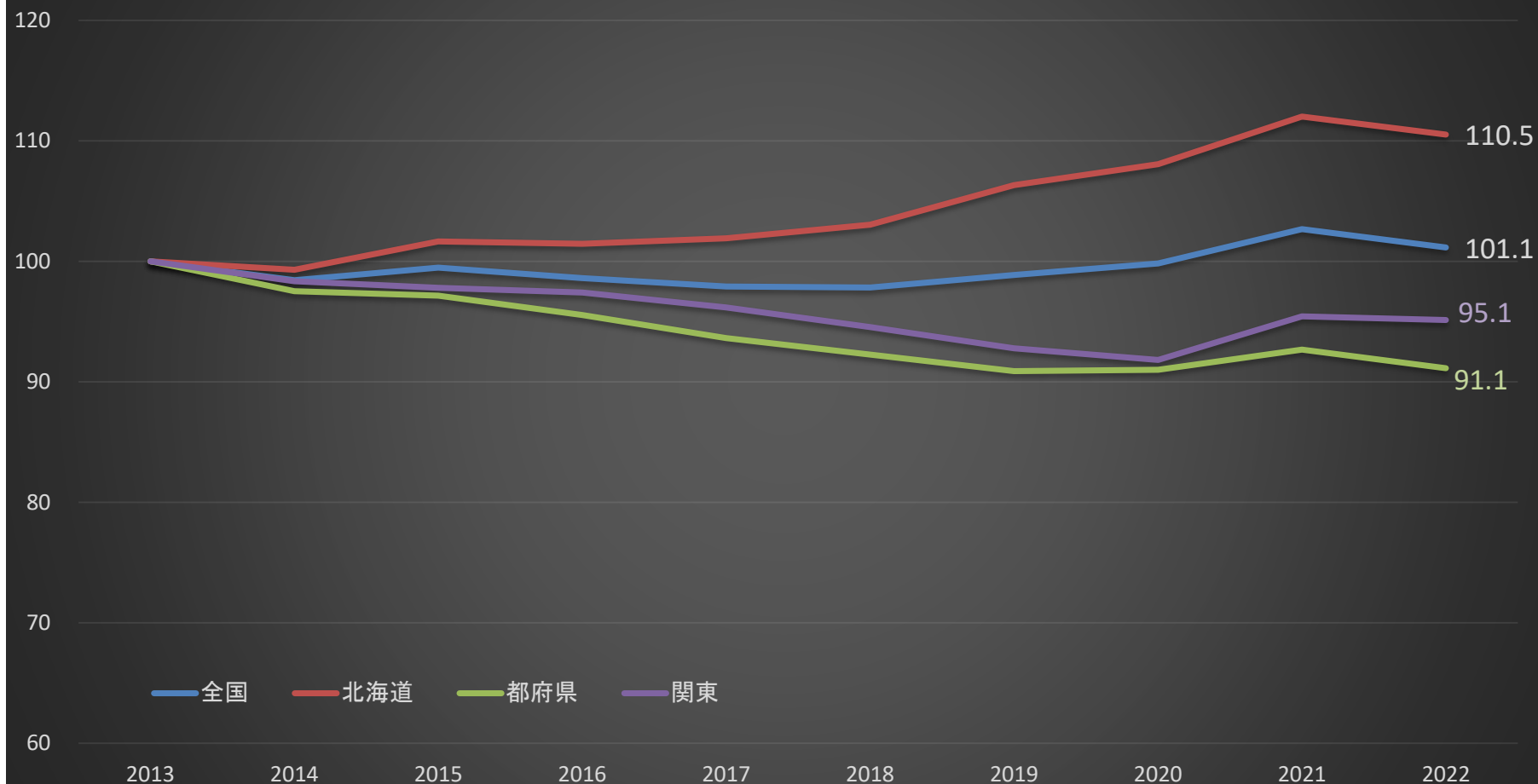


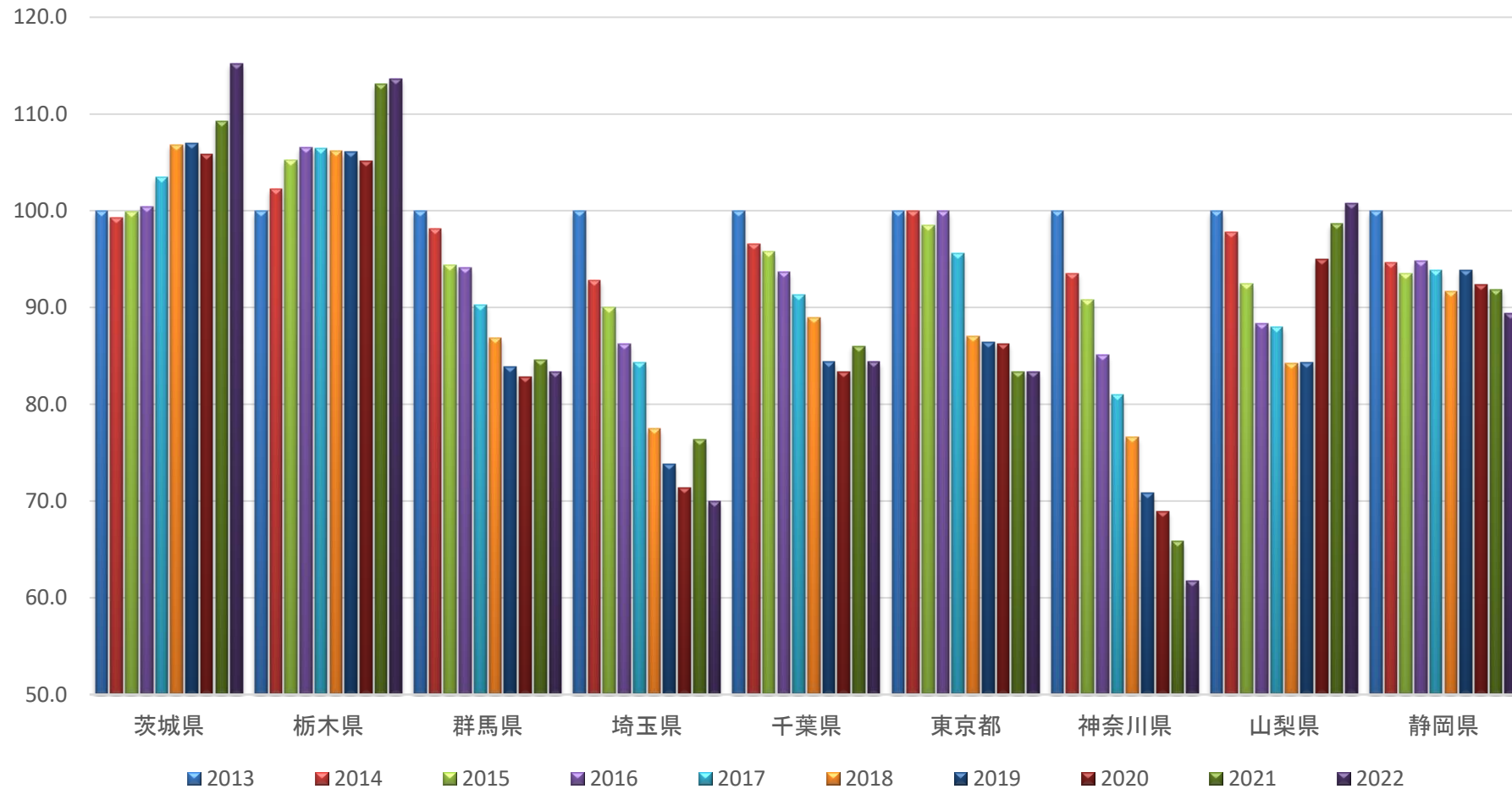
過去10年間の生乳生産量の推移(2013年=100)



○10年間で北海道は1割程度増加し、都府県は1割程度減少した。

○10年間に緩やかな増減はあるものの、全国では2013年の生産量を維持している。

## 過去10年間の管内生乳生産量の推移(2013年=100)



- ここ10年間で、生乳生産量の減少率が高いのは神奈川県と埼玉県。
- 茨城県・栃木県は2013年に比べ増加しており、山梨県は2013年の生産量を維持している。

## 過去10年間の生乳生産量(年度)

(単位:t)

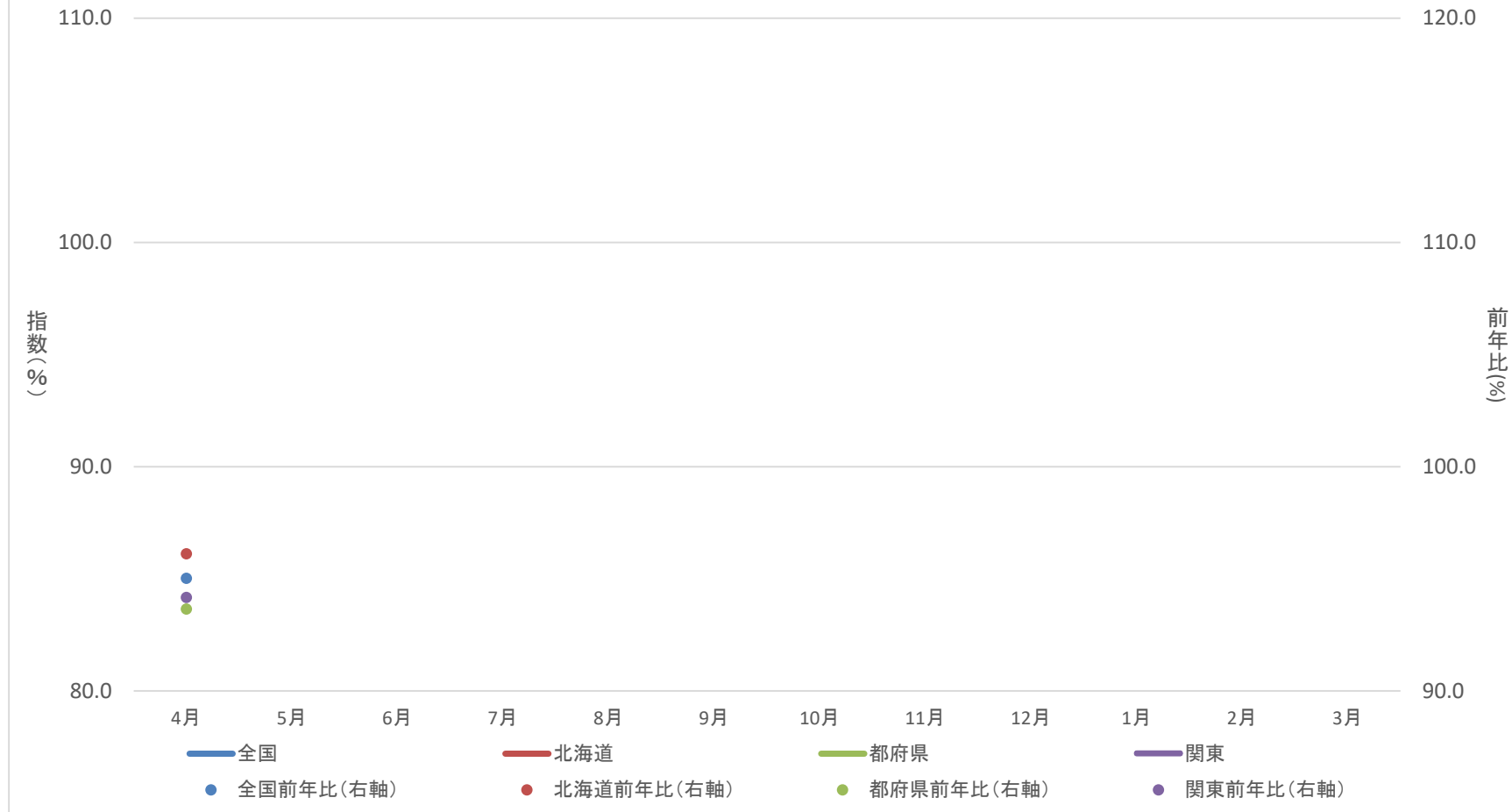
	2013	2014	2015	2016	2017	2018	2019	2020	2021	2022
全国	7,447,032	7,330,871	7,407,326	7,342,475	7,290,810	7,285,216	7,362,737	7,433,525	7,645,961	7,532,514
北海道	3,848,584	3,821,571	3,911,711	3,904,628	3,921,827	3,965,378	4,092,259	4,158,689	4,310,941	4,253,607
都府県	3,598,448	3,509,300	3,495,615	3,437,847	3,368,983	3,319,838	3,270,478	3,274,836	3,335,020	3,278,907
関東	1,182,963	1,163,430	1,156,944	1,152,411	1,137,668	1,118,275	1,097,582	1,086,126	1,128,827	1,125,349
茨城県	160,828	159,635	160,610	161,546	166,426	171,809	172,023	170,243	175,761	185,195
栃木県	313,166	320,166	329,385	333,635	333,337	332,436	332,150	329,273	354,077	355,918
群馬県	247,479	242,938	233,495	232,901	223,430	214,877	207,444	204,921	209,266	206,189
埼玉県	65,590	60,865	59,007	56,573	55,280	50,825	48,383	46,811	50,083	45,870
千葉県	226,314	218,596	216,796	211,960	206,651	201,357	191,054	188,561	194,675	190,982
東京都	10,398	10,393	10,242	10,394	9,935	9,053	8,988	8,969	8,666	8,669
神奈川県	43,395	40,588	39,393	36,933	35,135	33,226	30,728	29,901	28,573	26,770
山梨県	19,782	19,352	18,280	17,466	17,398	16,666	16,685	18,787	19,519	19,929
静岡県	96,011	90,897	89,736	91,003	90,076	88,026	90,127	88,660	88,207	85,827

## 前年比

(単位:%)

	2013	2014	2015	2016	2017	2018	2019	2020	2021	2022
全国	97.9	98.4	101.0	99.1	99.3	99.9	101.1	101.0	102.9	98.5
北海道	97.9	99.3	102.4	99.8	100.4	101.1	103.2	101.6	103.7	98.7
都府県	97.9	97.5	99.6	98.3	98.0	98.5	98.5	100.1	101.8	98.3
関東	98.1	98.3	99.4	99.6	98.7	98.3	98.1	99.0	103.9	99.7
茨城県	97.1	99.3	100.6	100.6	103.0	103.2	100.1	99.0	103.2	105.4
栃木県	101.2	102.2	102.9	101.3	99.9	99.7	99.9	99.1	107.5	100.5
群馬県	98.8	98.2	96.1	99.7	95.9	96.2	96.5	98.8	102.1	98.5
埼玉県	95.7	92.8	96.9	95.9	97.7	91.9	95.2	96.8	107.0	91.6
千葉県	96.1	96.6	99.2	97.8	97.5	97.4	94.9	98.7	103.2	98.1
東京都	97.1	100.0	98.5	101.5	95.6	91.1	99.3	99.8	96.6	100.0
神奈川県	92.6	93.5	97.1	93.8	95.1	94.6	92.5	97.3	95.6	93.7
山梨県	97.0	97.8	94.5	95.5	99.6	95.8	100.1	112.6	103.9	102.1
静岡県	98.0	94.7	98.7	101.4	99.0	97.7	102.4	98.4	99.5	97.3

## 2023年度月別生乳生産日量の推移(4月=100)

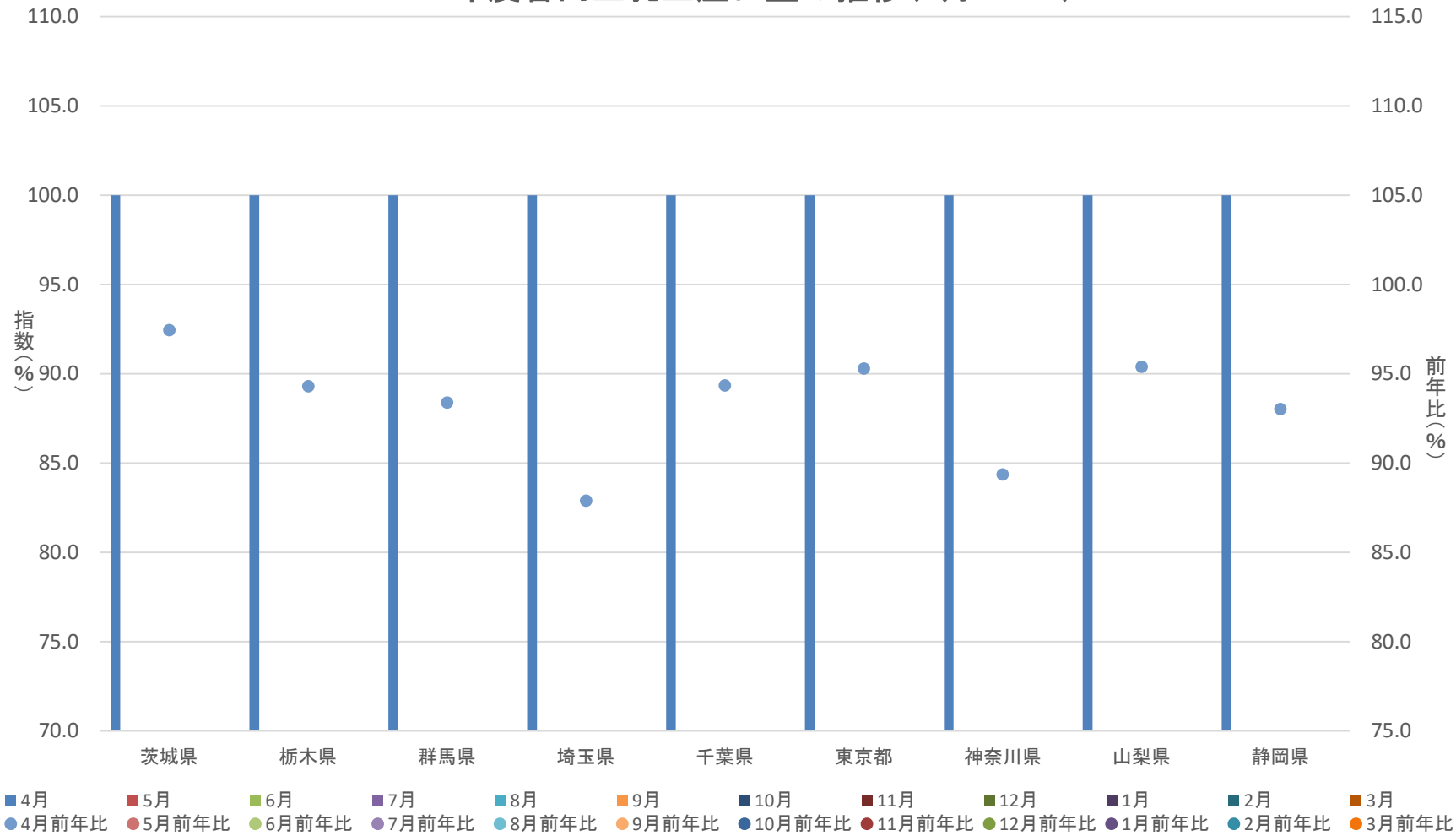


### 【4月】

○北海道は8ヶ月連続で前年を下回る生産であった(96.1%)。

○関東は2ヶ月連続で前年を下回る生産であった(94.2%)。

## 2023年度管内生乳生産日量の推移(4月=100)



### 【4月】

- 全ての地域で前年を下回る生産であった。
- 生産のピーク時期を迎えたが、生産抑制対策や廃業の影響で生産量は減少傾向にある。

