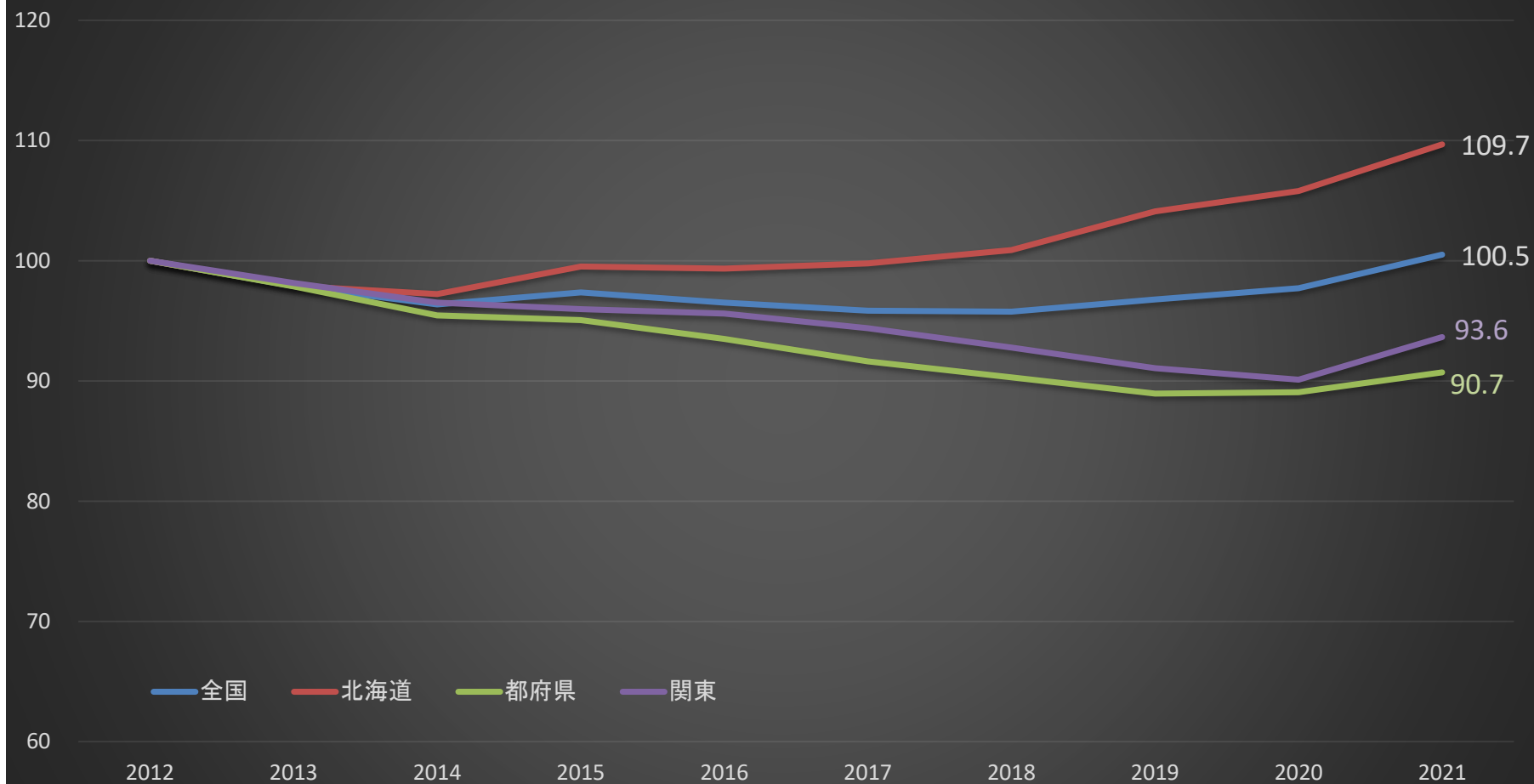
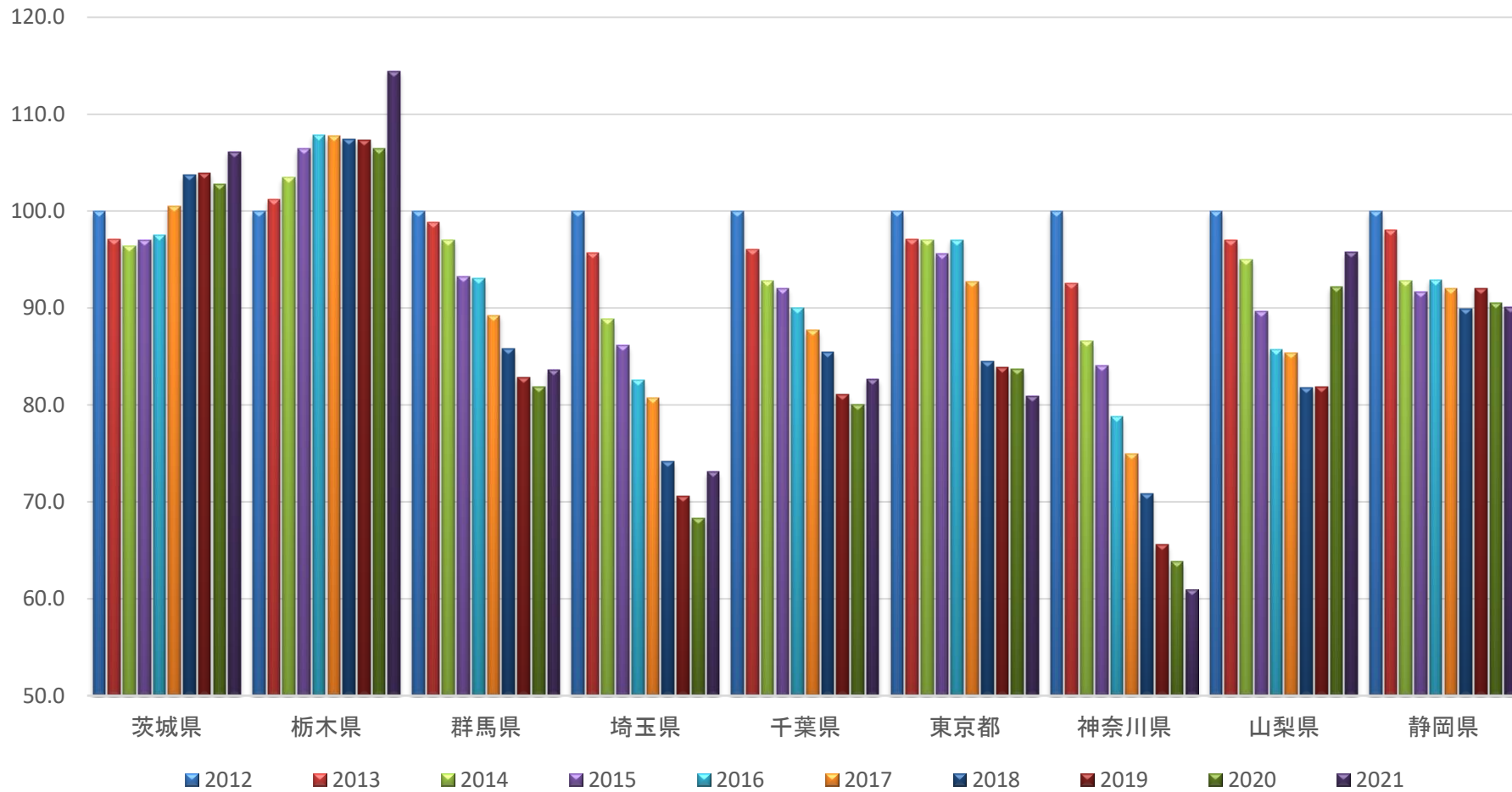


過去10年間の生乳生産量の推移(2012年=100)



- 北海道は近年では前年を超える生産が続いており、右肩上がりで推移している。
- 都府県(関東)は10年間で1割程度減少した。

過去10年間の管内生乳生産量の推移(2012年=100)



- ここ10年間で、生乳生産量の減少率が高いのは神奈川県と埼玉県。
- 茨城県・栃木県は2012年に比べ増加している。

過去10年間の生乳生産量(年度)

(単位:t)

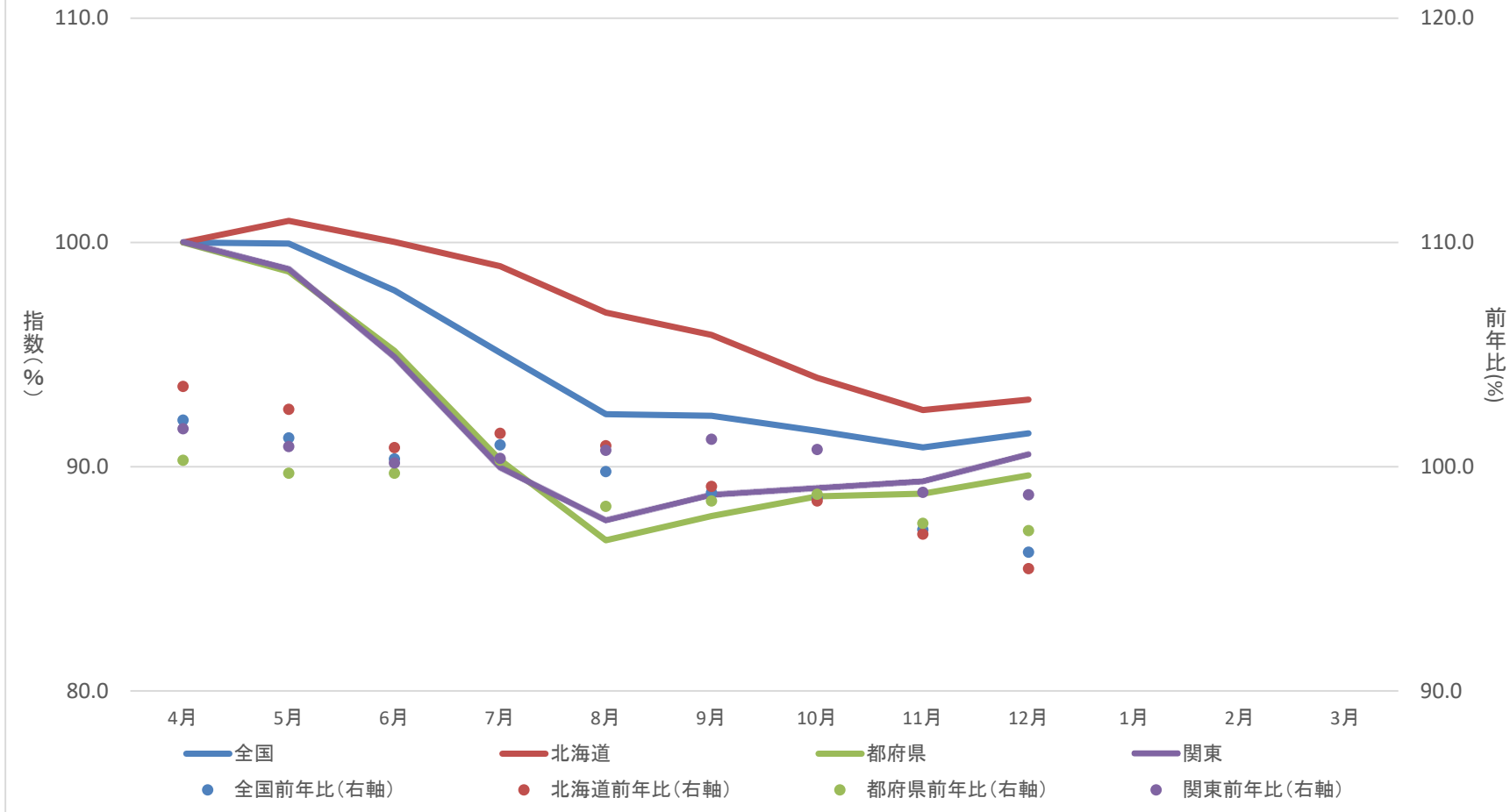
	2012	2013	2014	2015	2016	2017	2018	2019	2020	2021
全国	7,607,356	7,447,032	7,330,871	7,407,326	7,342,475	7,290,810	7,285,216	7,362,737	7,433,525	7,645,961
北海道	3,930,552	3,848,584	3,821,571	3,911,711	3,904,628	3,921,827	3,965,378	4,092,259	4,158,689	4,310,941
都府県	3,676,804	3,598,448	3,509,300	3,495,615	3,437,847	3,368,983	3,319,838	3,270,478	3,274,836	3,335,020
関東	1,205,376	1,182,963	1,163,430	1,156,944	1,152,411	1,137,668	1,118,275	1,097,582	1,086,126	1,128,827
茨城県	165,609	160,828	159,635	160,610	161,546	166,426	171,809	172,023	170,243	175,761
栃木県	309,386	313,166	320,166	329,385	333,635	333,337	332,436	332,150	329,273	354,077
群馬県	250,380	247,479	242,938	233,495	232,901	223,430	214,877	207,444	204,921	209,266
埼玉県	68,518	65,590	60,865	59,007	56,573	55,280	50,825	48,383	46,811	50,083
千葉県	235,582	226,314	218,596	216,796	211,960	206,651	201,357	191,054	188,561	194,675
東京都	10,712	10,398	10,393	10,242	10,394	9,935	9,053	8,988	8,969	8,666
神奈川県	46,876	43,395	40,588	39,393	36,933	35,135	33,226	30,728	29,901	28,573
山梨県	20,385	19,782	19,352	18,280	17,466	17,398	16,666	16,685	18,787	19,519
静岡県	97,928	96,011	90,897	89,736	91,003	90,076	88,026	90,127	88,660	88,207

前年比

(単位:%)

	2012	2013	2014	2015	2016	2017	2018	2019	2020	2021
全国	101.0	97.9	98.4	101.0	99.1	99.3	99.9	101.1	101.0	102.9
北海道	100.9	97.9	99.3	102.4	99.8	100.4	101.1	103.2	101.6	103.7
都府県	101.0	97.9	97.5	99.6	98.3	98.0	98.5	98.5	100.1	101.8
関東	100.7	98.1	98.3	99.4	99.6	98.7	98.3	98.1	99.0	103.9
茨城県	105.5	97.1	99.3	100.6	100.6	103.0	103.2	100.1	99.0	103.2
栃木県	102.0	101.2	102.2	102.9	101.3	99.9	99.7	99.9	99.1	107.5
群馬県	101.0	98.8	98.2	96.1	99.7	95.9	96.2	96.5	98.8	102.1
埼玉県	98.3	95.7	92.8	96.9	95.9	97.7	91.9	95.2	96.8	107.0
千葉県	98.2	96.1	96.6	99.2	97.8	97.5	97.4	94.9	98.7	103.2
東京都	98.4	97.1	100.0	98.5	101.5	95.6	91.1	99.3	99.8	96.6
神奈川県	97.2	92.6	93.5	97.1	93.8	95.1	94.6	92.5	97.3	95.6
山梨県	91.8	97.0	97.8	94.5	95.5	99.6	95.8	100.1	112.6	103.9
静岡県	99.5	98.0	94.7	98.7	101.4	99.0	97.7	102.4	98.4	99.5

2022年度月別生乳生産日量の推移(4月=100)

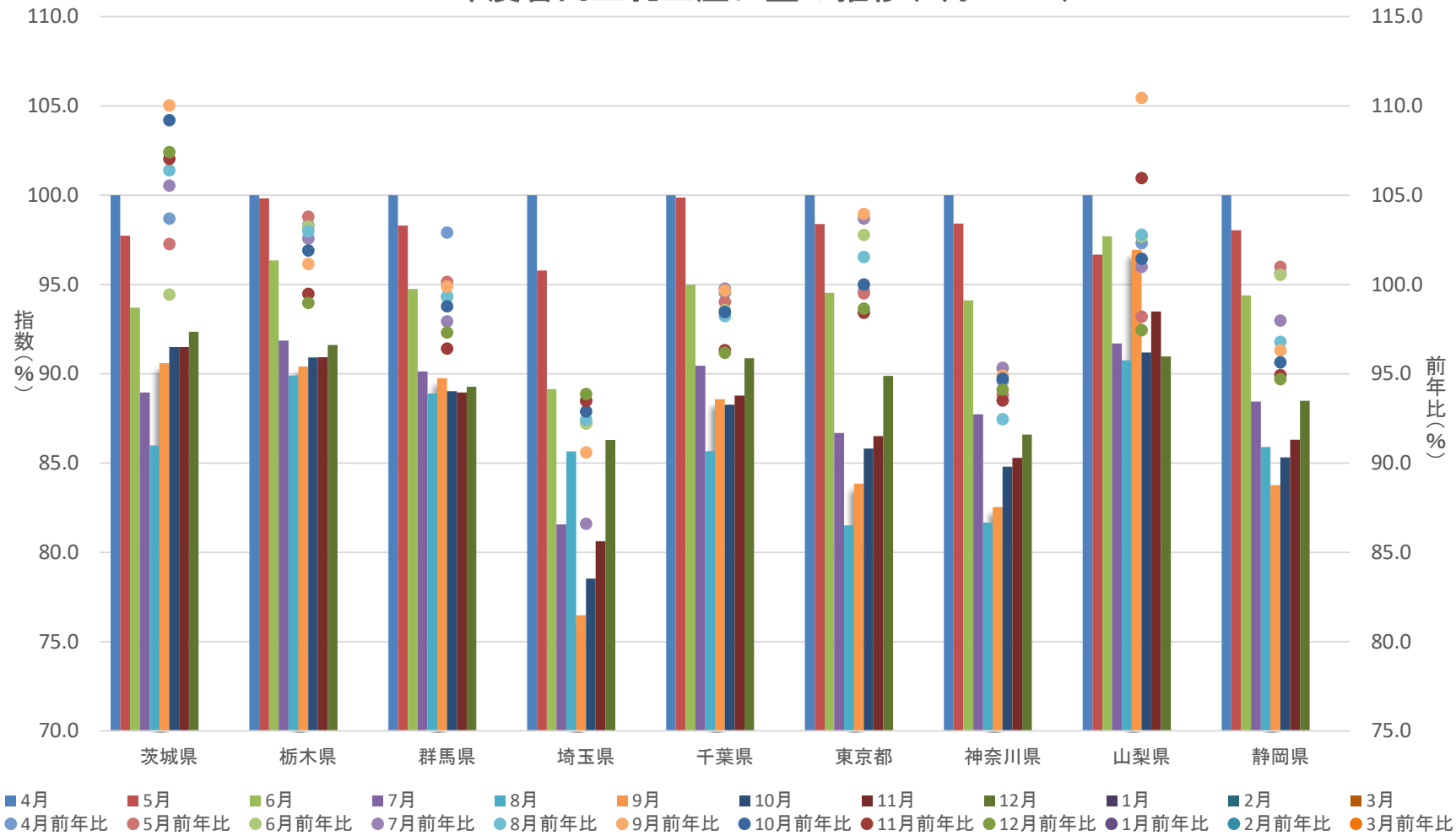


【12月】

○北海道は4ヶ月連続で前年を下回る生産であった(95.5%)。

○関東は2ヶ月連続で前年を下回る生産であった(98.7%)。

2022年度管内生乳生産日量の推移(4月=100)



【12月】

○前年を超える生産は茨城県のみ。

○生産抑制対策や廃業加速の影響により、生産は伸びない状況が続いている。

生乳生産量(2022年度)

(単位:t)

	4月	5月	6月	7月	8月	9月	10月	11月	12月	1月	2月	3月
全国	656,967	678,532	642,872	645,487	626,861	606,186	621,855	596,912	621,061			
北海道	363,741	379,486	363,835	371,890	364,103	348,727	353,176	336,552	349,533			
都府県	293,226	299,046	279,037	273,597	262,758	257,459	268,679	260,360	271,528			
関東	100,259	102,349	95,123	93,205	90,767	88,977	92,252	89,584	93,808			
茨城県	16,304	16,464	15,278	14,986	14,487	14,769	15,413	14,918	15,558			
栃木県	31,380	32,369	30,234	29,784	29,152	28,370	29,477	28,533	29,703			
群馬県	18,403	18,692	17,436	17,139	16,905	16,517	16,930	16,370	16,976			
埼玉県	4,392	4,347	3,915	3,702	3,887	3,359	3,564	3,541	3,916			
千葉県	17,008	17,551	16,153	15,896	15,056	15,065	15,512	15,098	15,970			
東京都	786	799	743	704	662	659	697	680	730			
神奈川県	2,480	2,522	2,334	2,248	2,093	2,047	2,173	2,115	2,219			
山梨県	1,734	1,732	1,694	1,643	1,626	1,681	1,634	1,621	1,630			
静岡県	7,772	7,873	7,336	7,103	6,899	6,510	6,852	6,708	7,106			

前年比

(単位:%)

	4月	5月	6月	7月	8月	9月	10月	11月	12月	1月	2月	3月
全国	102.1	101.3	100.4	101.0	99.8	98.8	98.6	97.2	96.2			
北海道	103.6	102.6	100.9	101.5	100.9	99.1	98.5	97.0	95.5			
都府県	100.3	99.7	99.7	100.3	98.2	98.5	98.8	97.5	97.2			
関東	101.7	100.9	100.2	100.4	100.7	101.2	100.8	98.9	98.7			
茨城県	103.7	102.3	99.4	105.5	106.4	110.0	109.2	107.0	107.4			
栃木県	103.3	103.8	103.2	102.6	103.0	101.1	101.9	99.5	99.0			
群馬県	102.9	100.1	99.3	97.9	99.3	99.9	98.8	96.4	97.3			
埼玉県	93.5	92.2	92.2	86.6	92.4	90.6	92.9	93.5	93.9			
千葉県	99.5	99.0	98.6	99.8	98.2	99.7	98.5	96.3	96.2			
東京都	99.6	99.5	102.8	103.7	101.5	103.9	100.0	98.4	98.6			
神奈川県	94.6	93.8	95.3	95.3	92.4	94.9	94.7	93.5	94.1			
山梨県	102.3	98.2	102.7	101.0	102.8	110.4	101.4	105.9	97.4			
静岡県	100.6	101.0	100.5	98.0	96.8	96.3	95.6	94.9	94.7			