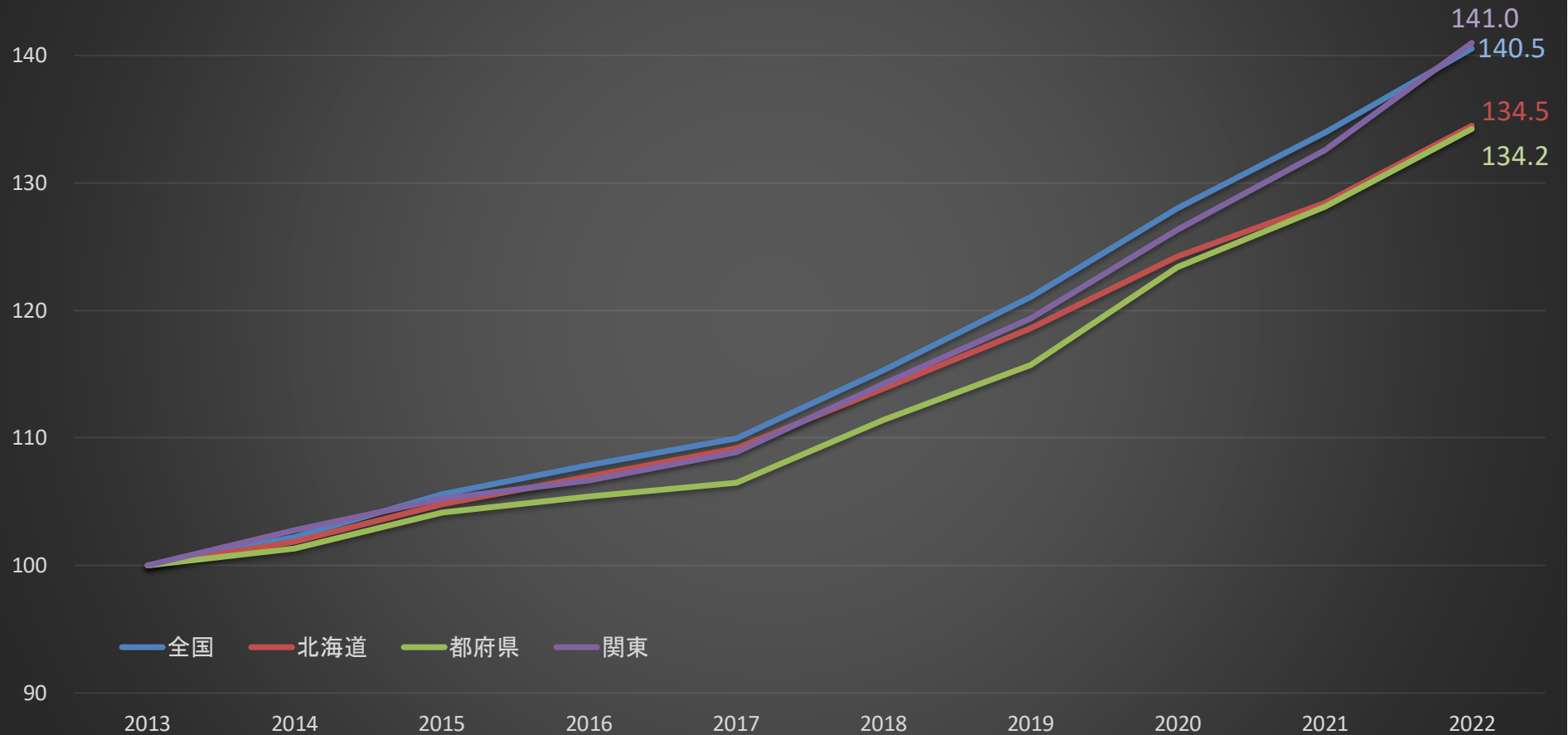
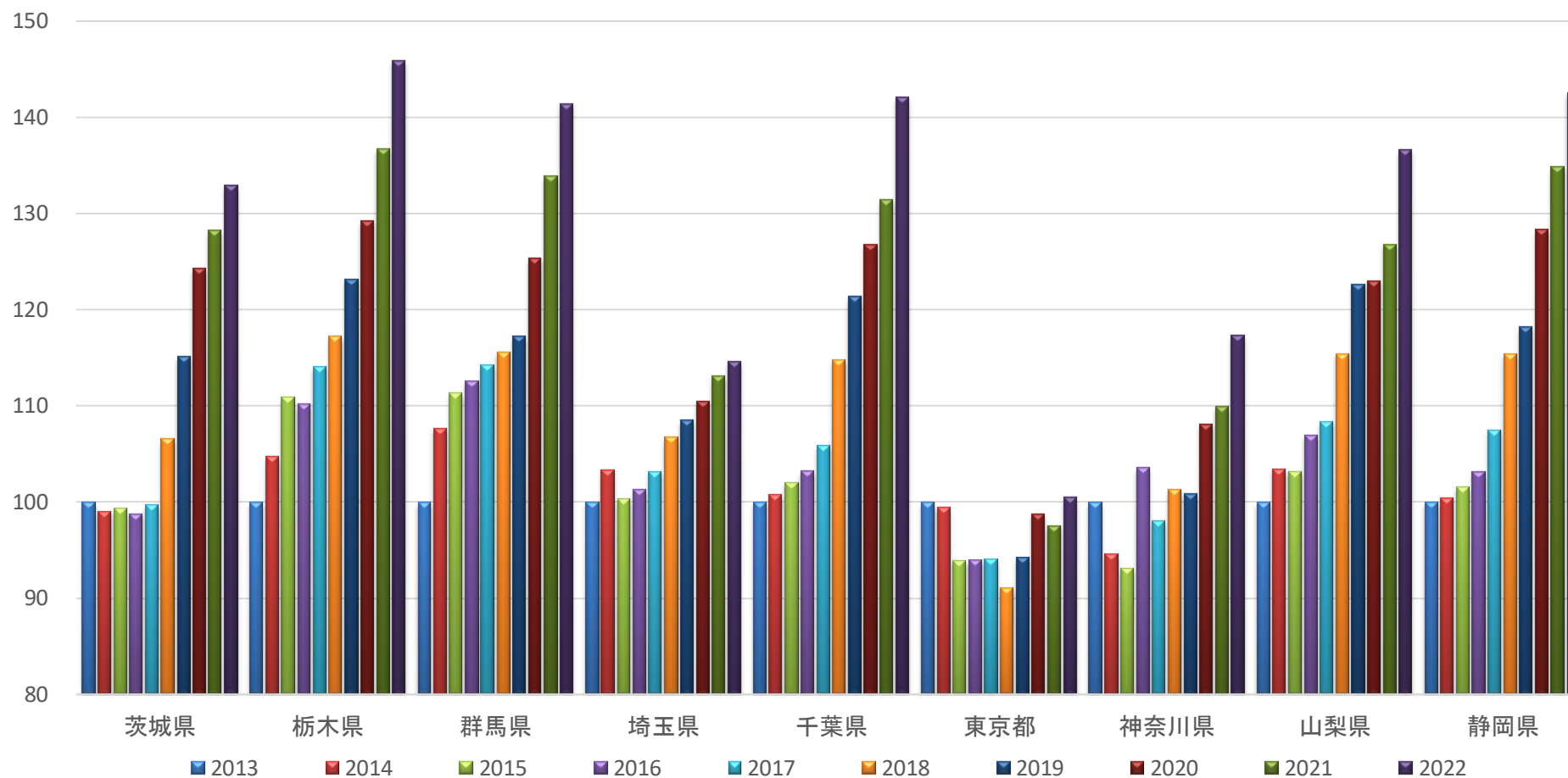


過去10年間の1戸あたり飼養頭数の推移(2013年=100)



○1戸あたりの飼養頭数は、大規模生産者での増頭を踏まえ、増加傾向にある。  
〔参考：全国103頭、北海道152頭、都府県68頭、関東73頭〕

過去10年間の管内1戸あたり飼養頭数の推移(2013年=100)



○2022年は、2013年規模より全ての都県で増加している。

○栃木県は2013年規模より45%程度増加している。

過去10年間の1戸あたり飼養頭数

(単位:頭)

	2013	2014	2015	2016	2017	2018	2019	2020	2021	2022
全国	73	75	77	79	81	85	89	94	98	103
北海道	113	115	119	121	124	129	134	141	145	152
都府県	51	51	53	53	54	56	59	62	65	68
関東	52	53	55	55	56	59	62	65	69	73
茨城県	62	61	61	61	62	66	71	77	79	82
栃木県	61	64	68	67	70	72	75	79	83	89
群馬県	58	62	64	65	66	67	68	72	77	82
埼玉県	41	43	41	42	43	44	45	46	47	47
千葉県	43	44	44	45	46	50	52	55	57	61
東京都	33	33	31	31	31	30	31	32	32	33
神奈川県	29	28	27	30	29	29	29	31	32	34
山梨県	51	52	52	54	55	58	62	62	64	69
静岡県	55	55	56	57	59	63	65	70	74	78

※毎年2月1日時点

前年比

(単位:%)

	2013	2014	2015	2016	2017	2018	2019	2020	2021	2022
全国	101.7	102.2	103.3	102.1	102.0	104.9	105.0	105.7	104.7	104.9
北海道	100.1	101.9	102.9	102.1	102.0	104.3	104.2	104.8	103.4	104.7
都府県	103.2	101.3	102.8	101.2	101.0	104.6	103.9	106.6	103.8	104.7
関東	103.6	102.7	102.4	101.4	102.1	104.9	104.5	105.8	105.0	106.3
茨城県	107.3	99.0	100.3	99.5	100.9	107.0	108.0	108.0	103.2	103.6
栃木県	106.2	104.7	105.9	99.3	103.6	102.8	105.1	104.9	105.8	106.7
群馬県	102.1	107.7	103.4	101.1	101.4	101.2	101.4	106.9	106.8	105.7
埼玉県	101.7	103.3	97.1	101.0	101.8	103.4	101.7	101.8	102.4	101.3
千葉県	101.1	100.7	101.3	101.2	102.6	108.5	105.7	104.5	103.6	108.1
東京都	98.9	99.4	94.5	100.0	100.1	96.8	103.5	104.9	98.7	103.1
神奈川県	95.5	94.7	98.4	111.2	94.7	103.3	99.5	107.2	101.7	106.8
山梨県	111.8	103.4	99.7	103.7	101.4	106.5	106.2	100.3	103.1	107.7
静岡県	104.4	100.4	101.1	101.7	104.2	107.4	102.4	108.6	105.1	105.7