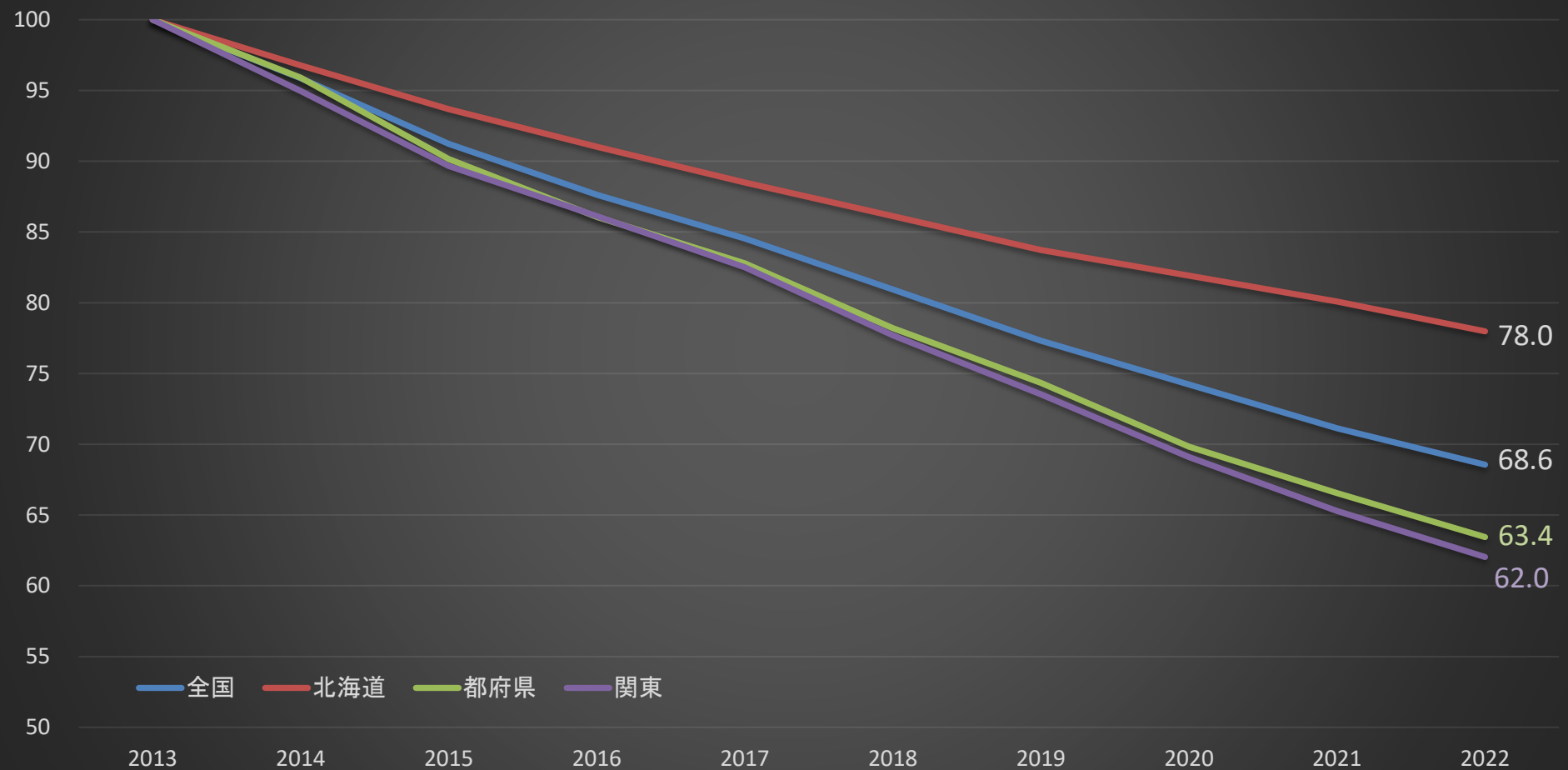


過去10年間の生乳生産者戸数の推移(2013年=100)

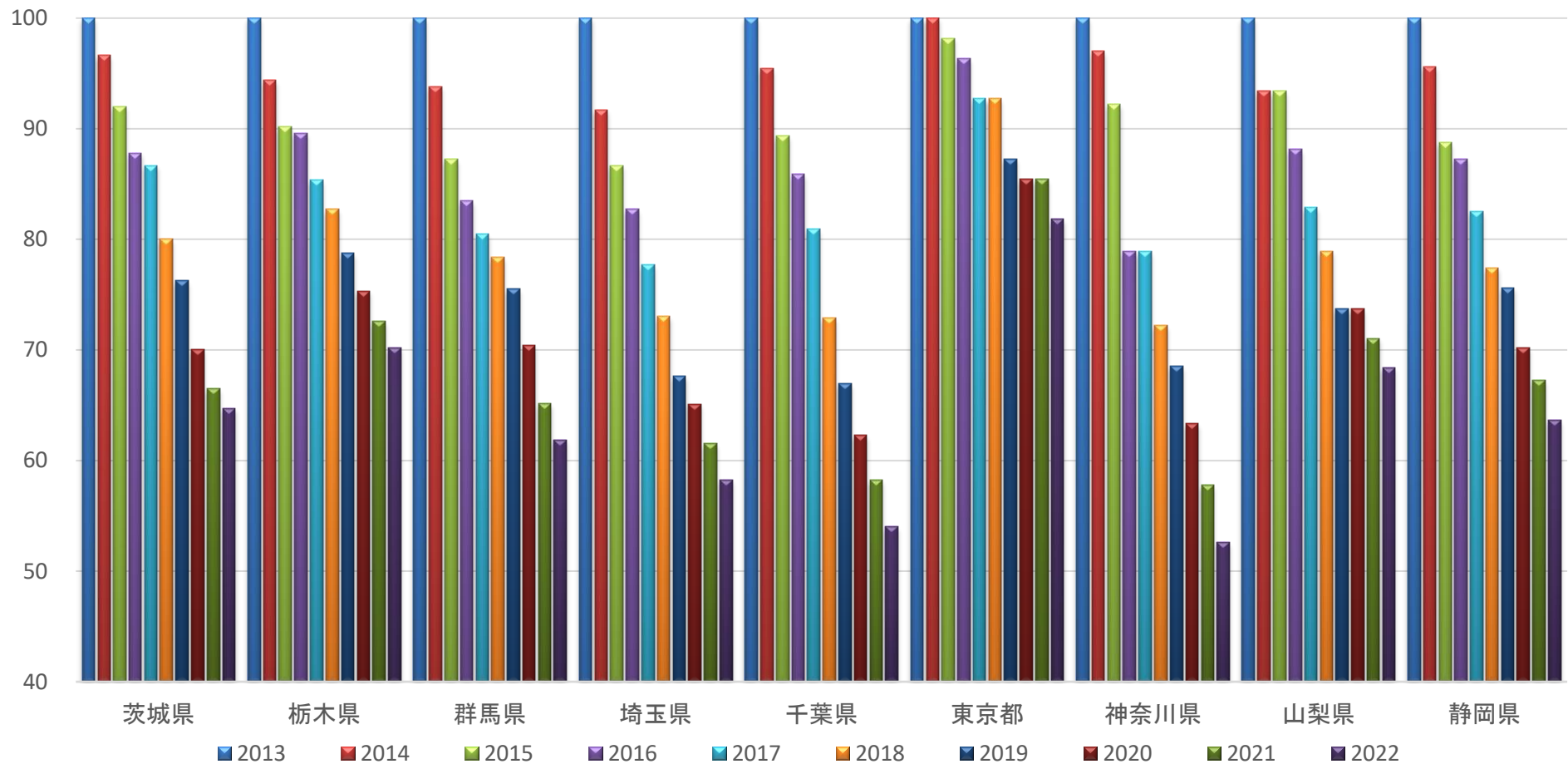


○いずれの地域も生産者戸数は減少傾向にある。

○直近10年間での離農率は、北海道は最も少ない。関東は都府県合計よりも高い。

[参考]2022年/2021年比 北海道97.4%、都府県95.3%、関東95.0%

過去10年間の管内生乳生産者戸数の推移(2013年=100)



○ここ10年間で、生産者戸数の減少率が高いのは埼玉県・千葉県・神奈川県。

○この1年間で、5%を越える廃業があったのは5県。(群馬県・埼玉県・千葉県・神奈川県、静岡県)

過去10年間の生乳生産者戸数

(単位:戸)

	2013	2014	2015	2016	2017	2018	2019	2020	2021	2022
全国	19,400	18,600	17,700	17,000	16,400	15,700	15,000	14,400	13,800	13,300
北海道	7,130	6,900	6,680	6,490	6,310	6,140	5,970	5,840	5,710	5,560
都府県	12,200	11,700	11,000	10,500	10,100	9,540	9,070	8,520	8,120	7,740
関東	3,785	3,594	3,394	3,260	3,123	2,941	2,783	2,615	2,471	2,348
茨城県	451	436	415	396	391	361	344	316	300	292
栃木県	876	827	790	785	748	725	690	660	636	615
群馬県	666	625	581	556	536	522	503	469	434	412
埼玉県	278	255	241	230	216	203	188	181	171	162
千葉県	838	800	749	720	678	611	561	522	488	453
東京都	55	55	54	53	51	51	48	47	47	45
神奈川県	270	262	249	213	213	195	185	171	156	142
山梨県	76	71	71	67	63	60	56	56	54	52
静岡県	275	263	244	240	227	213	208	193	185	175

資料: 畜産統計(毎年2月1日時点)

前年比

(単位:%)

	2013	2014	2015	2016	2017	2018	2019	2020	2021	2022
全国	96.5	95.9	95.2	96.0	96.5	95.7	95.5	96.0	95.8	96.4
北海道	98.1	96.8	96.8	97.2	97.2	97.3	97.2	97.8	97.8	97.4
都府県	95.3	95.9	94.0	95.5	96.2	94.5	95.1	93.9	95.3	95.3
関東	95.2	95.0	94.4	96.1	95.8	94.2	94.6	94.0	94.5	95.0
茨城県	90.9	96.7	95.2	95.4	98.7	92.3	95.3	91.9	94.9	97.3
栃木県	95.0	94.4	95.5	99.4	95.3	96.9	95.2	95.7	96.4	96.7
群馬県	97.7	93.8	93.0	95.7	96.4	97.4	96.4	93.2	92.5	94.9
埼玉県	92.7	91.7	94.5	95.4	93.9	94.0	92.6	96.3	94.5	94.7
千葉県	96.0	95.5	93.6	96.1	94.2	90.1	91.8	93.0	93.5	92.8
東京都	100.0	100.0	98.2	98.1	96.2	100.0	94.1	97.9	100.0	95.7
神奈川県	98.2	97.0	95.0	85.5	100.0	91.5	94.9	92.4	91.2	91.0
山梨県	91.6	93.4	100.0	94.4	94.0	95.2	93.3	100.0	96.4	96.3
静岡県	94.5	95.6	92.8	98.4	94.6	93.8	97.7	92.8	95.9	94.6