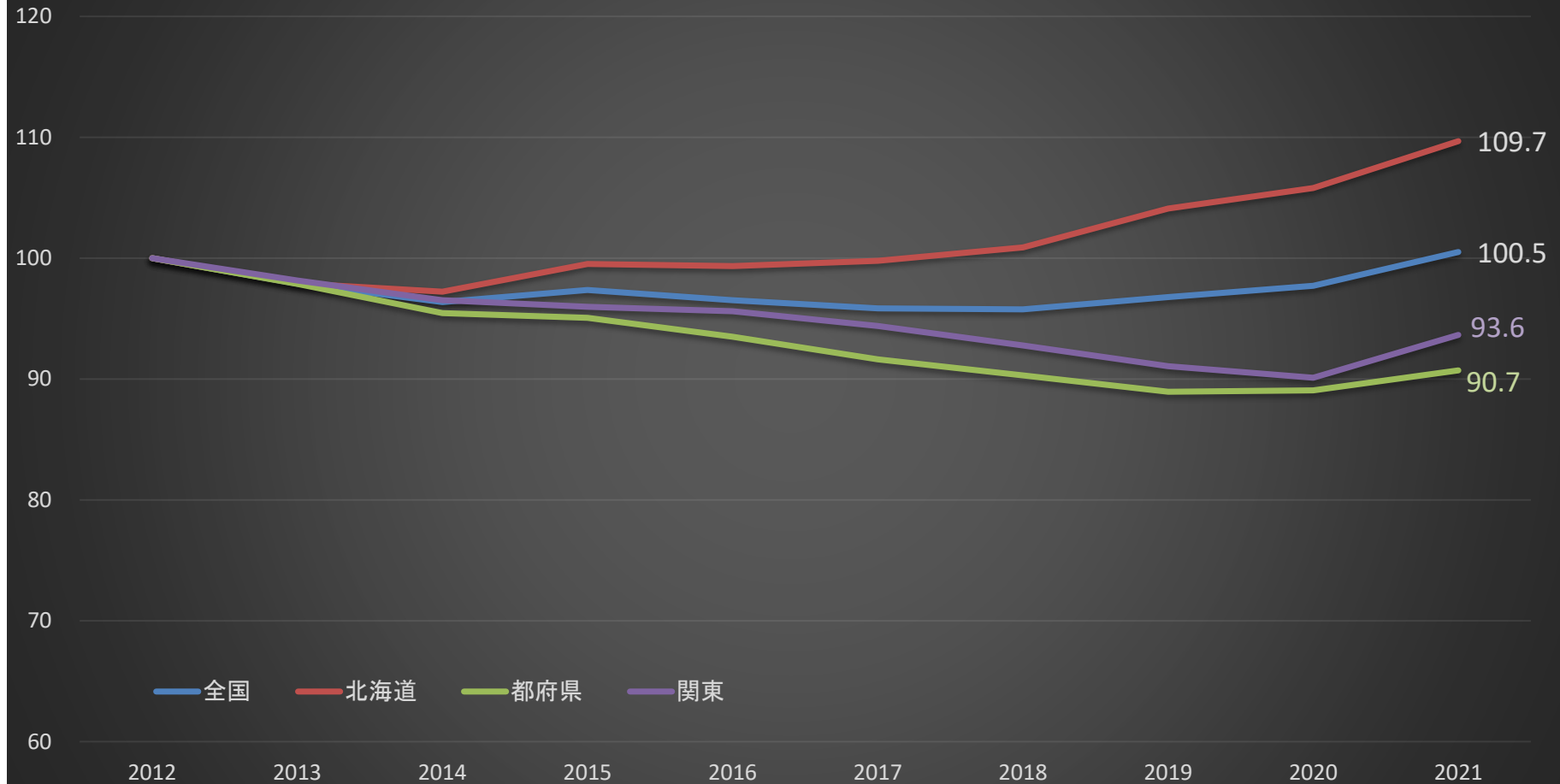
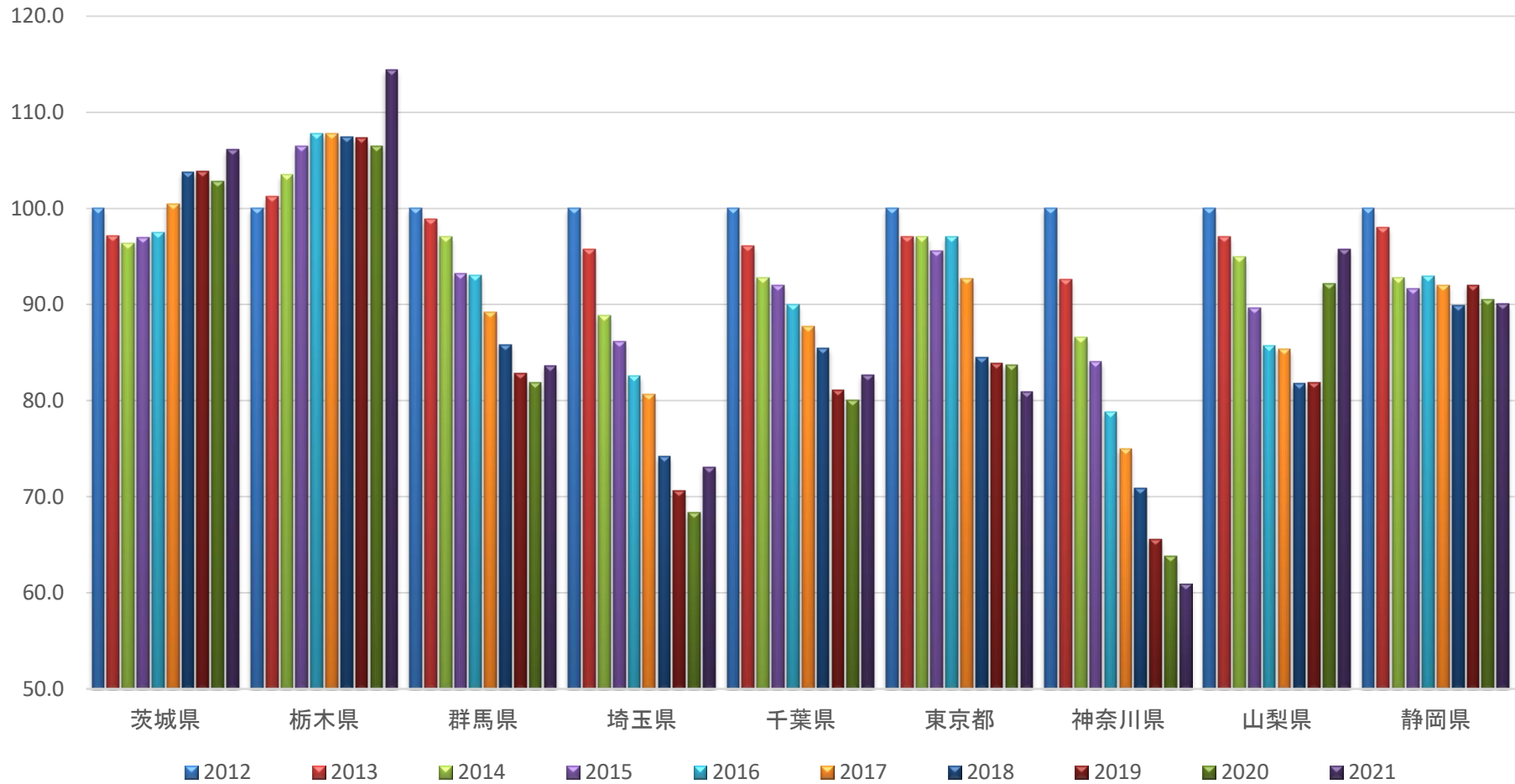


過去10年間の生乳生産量の推移(2012年=100)



- 北海道は近年では前年を超える生産が続いており、右肩上がりで推移している。
- 都府県(関東)は10年間で1割程度減少した。

過去10年間の管内生乳生産量の推移(2012年=100)



○ここ10年間で、生乳生産量の減少率が高いのは神奈川県と埼玉県。

○茨城県・栃木県は2012年に比べ増加している。

過去10年間の生乳生産量(年度)

(単位:t)

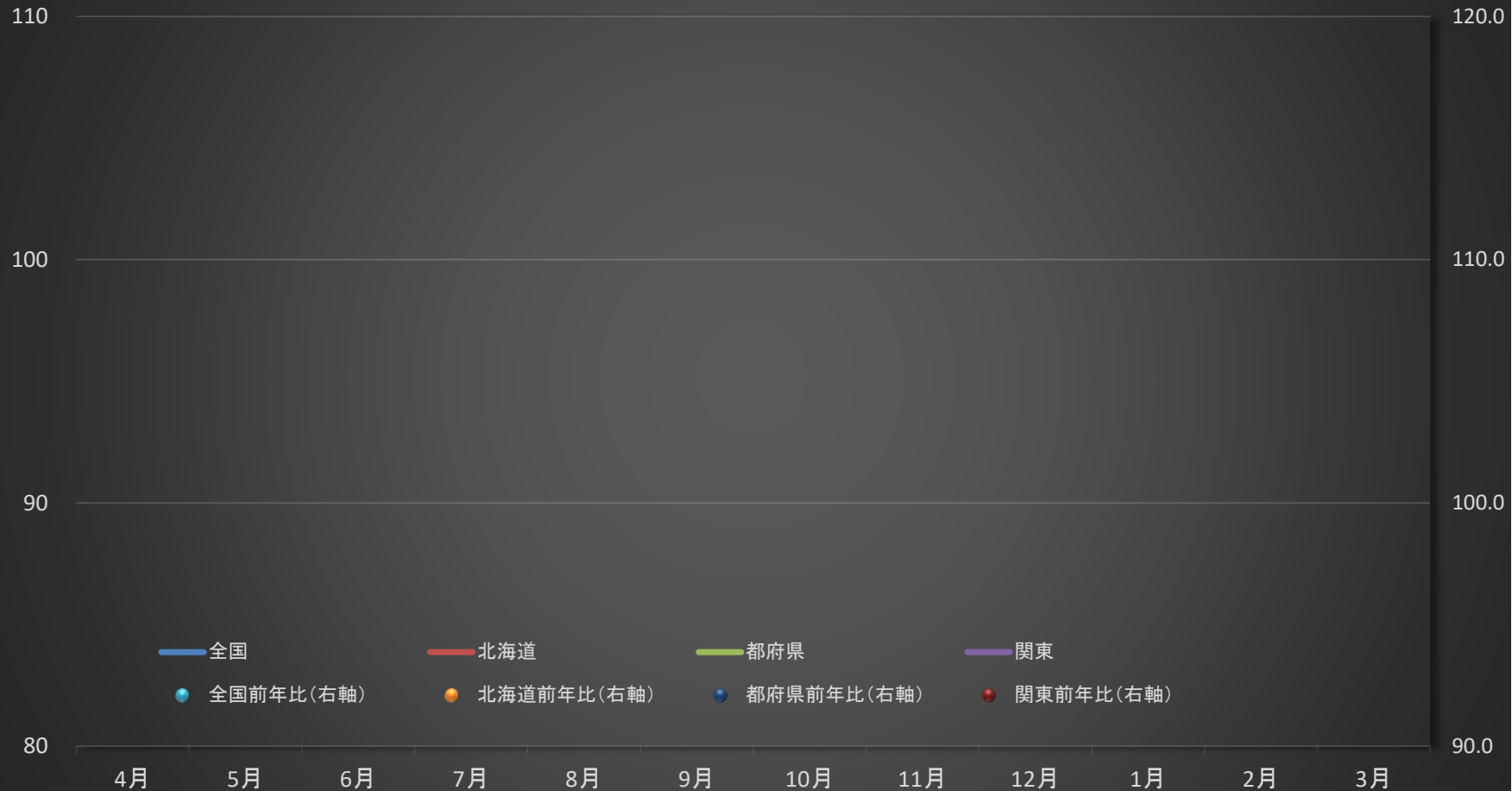
	2012	2013	2014	2015	2016	2017	2018	2019	2020	2021
全国	7,607,356	7,447,032	7,330,871	7,407,326	7,342,475	7,290,810	7,285,216	7,362,737	7,433,525	7,645,961
北海道	3,930,552	3,848,584	3,821,571	3,911,711	3,904,628	3,921,827	3,965,378	4,092,259	4,158,689	4,310,941
都府県	3,676,804	3,598,448	3,509,300	3,495,615	3,437,847	3,368,983	3,319,838	3,270,478	3,274,836	3,335,020
関東	1,205,376	1,182,963	1,163,430	1,156,944	1,152,411	1,137,668	1,118,275	1,097,582	1,086,126	1,128,827
茨城県	165,609	160,828	159,635	160,610	161,546	166,426	171,809	172,023	170,243	175,761
栃木県	309,386	313,166	320,166	329,385	333,635	333,337	332,436	332,150	329,273	354,077
群馬県	250,380	247,479	242,938	233,495	232,901	223,430	214,877	207,444	204,921	209,266
埼玉県	68,518	65,590	60,865	59,007	56,573	55,280	50,825	48,383	46,811	50,083
千葉県	235,582	226,314	218,596	216,796	211,960	206,651	201,357	191,054	188,561	194,675
東京都	10,712	10,398	10,393	10,242	10,394	9,935	9,053	8,988	8,969	8,666
神奈川県	46,876	43,395	40,588	39,393	36,933	35,135	33,226	30,728	29,901	28,573
山梨県	20,385	19,782	19,352	18,280	17,466	17,398	16,666	16,685	18,787	19,519
静岡県	97,928	96,011	90,897	89,736	91,003	90,076	88,026	90,127	88,660	88,207

前年比

(単位:%)

	2012	2013	2014	2015	2016	2017	2018	2019	2020	2021
全国	101.0	97.9	98.4	101.0	99.1	99.3	99.9	101.1	101.0	102.9
北海道	100.9	97.9	99.3	102.4	99.8	100.4	101.1	103.2	101.6	103.7
都府県	101.0	97.9	97.5	99.6	98.3	98.0	98.5	98.5	100.1	101.8
関東	100.7	98.1	98.3	99.4	99.6	98.7	98.3	98.1	99.0	103.9
茨城県	105.5	97.1	99.3	100.6	100.6	103.0	103.2	100.1	99.0	103.2
栃木県	102.0	101.2	102.2	102.9	101.3	99.9	99.7	99.9	99.1	107.5
群馬県	101.0	98.8	98.2	96.1	99.7	95.9	96.2	96.5	98.8	102.1
埼玉県	98.3	95.7	92.8	96.9	95.9	97.7	91.9	95.2	96.8	107.0
千葉県	98.2	96.1	96.6	99.2	97.8	97.5	97.4	94.9	98.7	103.2
東京都	98.4	97.1	100.0	98.5	101.5	95.6	91.1	99.3	99.8	96.6
神奈川県	97.2	92.6	93.5	97.1	93.8	95.1	94.6	92.5	97.3	95.6
山梨県	91.8	97.0	97.8	94.5	95.5	99.6	95.8	100.1	112.6	103.9
静岡県	99.5	98.0	94.7	98.7	101.4	99.0	97.7	102.4	98.4	99.5

2022年度月別生乳生産日量の推移(4月=100)

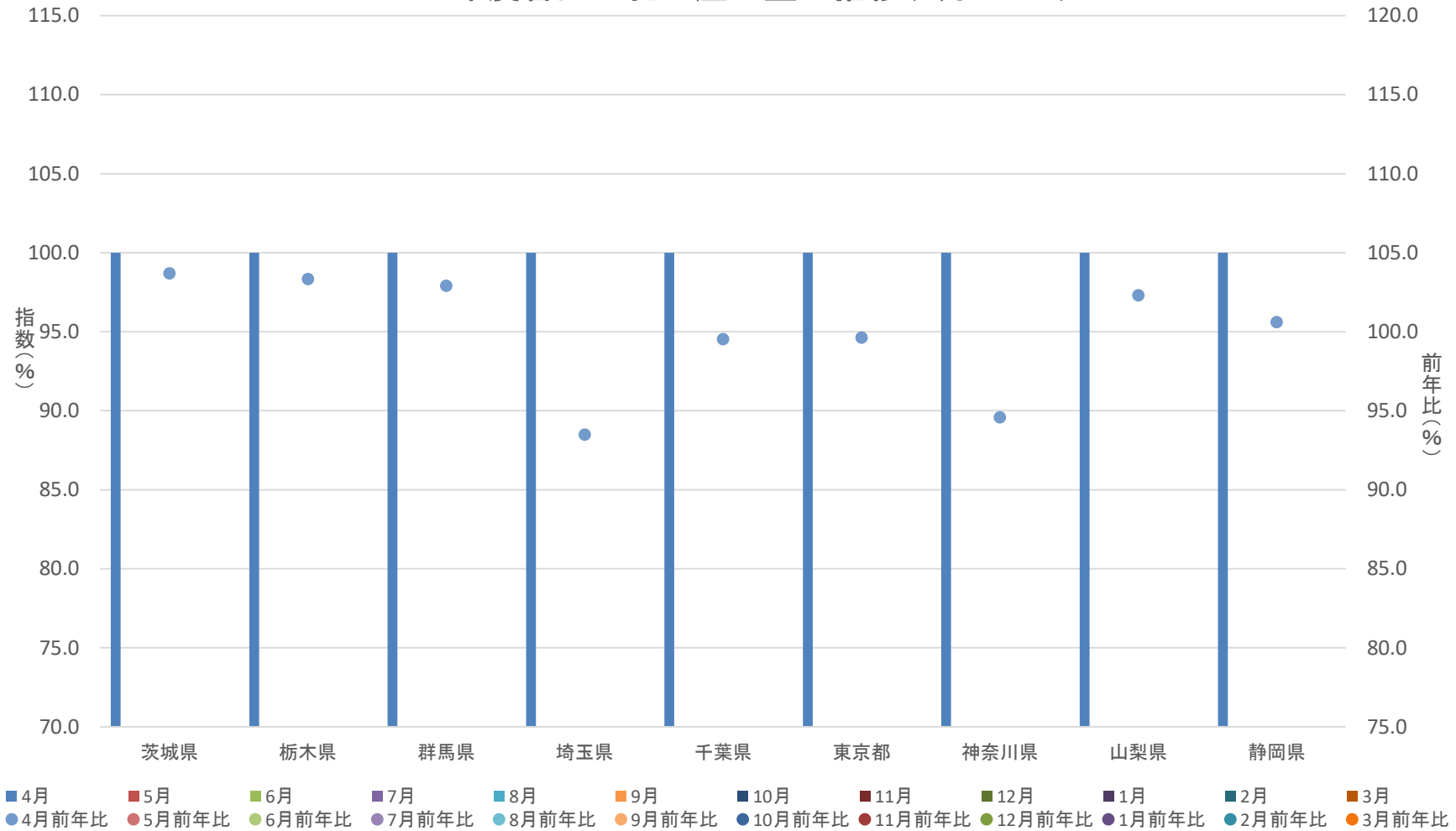


【4月】

○北海道は36ヶ月連続で前年を超える生産であった(103.6%)。

○関東は13ヶ月連続で前年を超える生産であった(101.7%)。

2022年度管内生乳生産日量の推移(4月=100)



【4月】

- 前年を超える生産は5県(茨城県・栃木県・群馬県・山梨県・静岡県)。
- ほとんどの地域で生産のピークを迎え、関東全体としては好調な生産が続いている。

