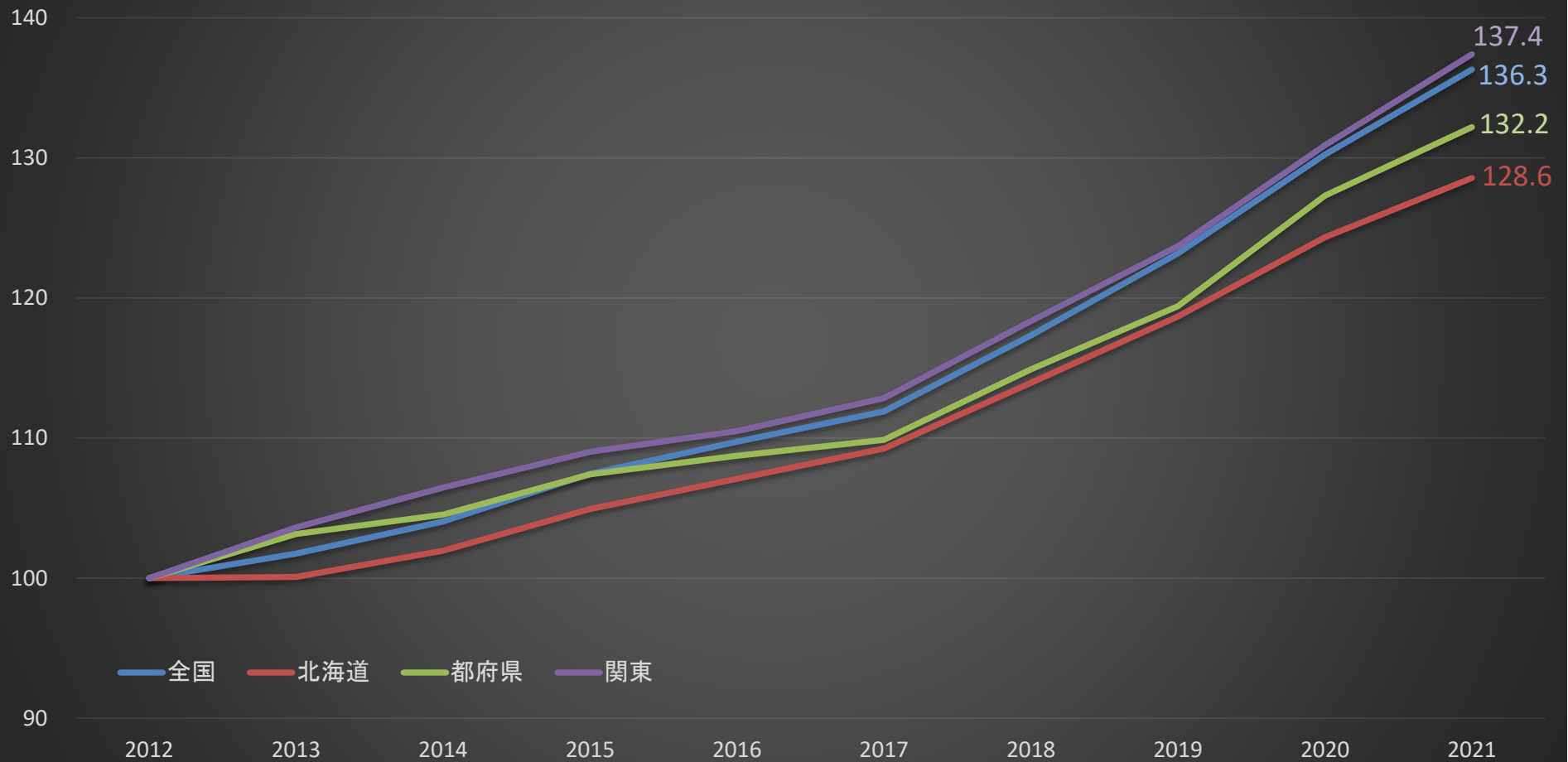
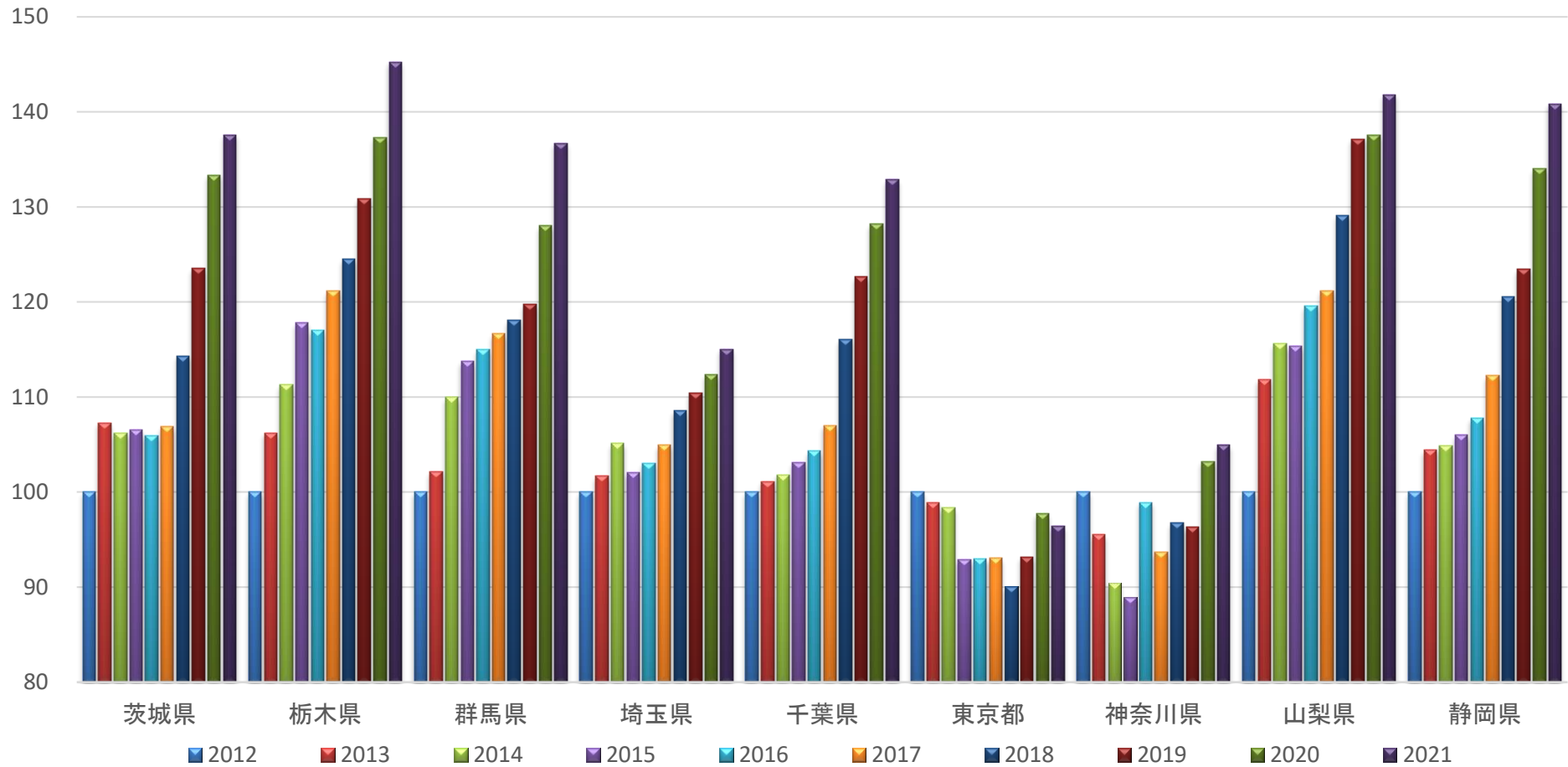


過去10年間の1戸あたり飼養頭数の推移(2012年=100)



○1戸あたりの飼養頭数は、大規模生産者での増頭を踏まえ、増加傾向にある。
〔参考:全国98頭、北海道145頭、都府県65頭、関東69頭〕

過去10年間の管内1戸あたり飼養頭数の推移(2012年=100)



- 東京都を除き、1戸あたりの飼養頭数は増加傾向にある。
- 栃木県は2012年規模より45%程度増加している。

過去10年間の1戸あたり飼養頭数

(単位:頭)

	2012	2013	2014	2015	2016	2017	2018	2019	2020	2021
全国	72	73	75	77	79	81	85	89	94	98
北海道	113	113	115	119	121	124	129	134	141	145
都府県	49	51	51	53	53	54	56	59	62	65
関東	50	52	53	55	55	56	59	62	65	69
茨城県	58	62	61	61	61	62	66	71	77	79
栃木県	57	61	64	68	67	70	72	75	79	83
群馬県	56	58	62	64	65	66	67	68	72	77
埼玉県	41	41	43	41	42	43	44	45	46	47
千葉県	43	43	44	44	45	46	50	52	55	57
東京都	33	33	33	31	31	31	30	31	32	32
神奈川県	30	29	28	27	30	29	29	29	31	32
山梨県	45	51	52	52	54	55	58	62	62	64
静岡県	53	55	55	56	57	59	63	65	70	74

※毎年2月1日時点

前年比

(単位:%)

	2012	2013	2014	2015	2016	2017	2018	2019	2020	2021
全国	103.2	101.7	102.2	103.3	102.1	102.0	104.9	105.0	105.7	104.7
北海道	102.4	100.1	101.9	102.9	102.1	102.0	104.3	104.2	104.8	103.4
都府県	103.4	103.2	101.3	102.8	101.2	101.0	104.6	103.9	106.6	103.8
関東	101.6	103.6	102.7	102.4	101.4	102.1	104.9	104.5	105.8	105.0
茨城県	100.3	107.3	99.0	100.3	99.5	100.9	107.0	108.0	108.0	103.2
栃木県	102.9	106.2	104.7	105.9	99.3	103.6	102.8	105.1	104.9	105.8
群馬県	101.7	102.1	107.7	103.4	101.1	101.4	101.2	101.4	106.9	106.8
埼玉県	107.2	101.7	103.3	97.1	101.0	101.8	103.4	101.7	101.8	102.4
千葉県	99.6	101.1	100.7	101.3	101.2	102.6	108.5	105.7	104.5	103.6
東京都	97.3	98.9	99.4	94.5	100.0	100.1	96.8	103.5	104.9	98.7
神奈川県	101.3	95.5	94.7	98.4	111.2	94.7	103.3	99.5	107.2	101.7
山梨県	93.9	111.8	103.4	99.7	103.7	101.4	106.5	106.2	100.3	103.1
静岡県	101.1	104.4	100.4	101.1	101.7	104.2	107.4	102.4	108.6	105.1