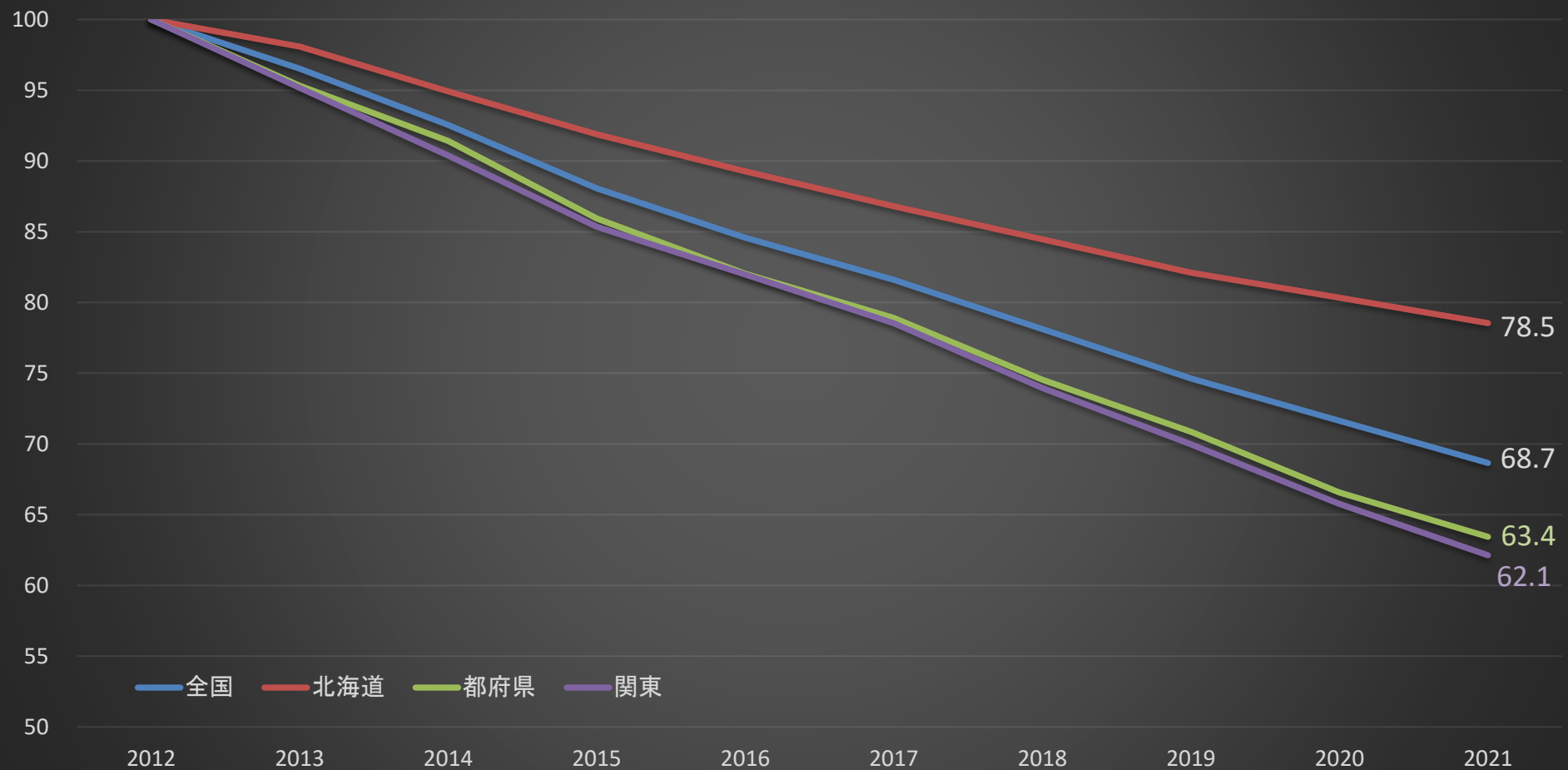


過去10年間の生乳生産者戸数の推移(2012年=100)

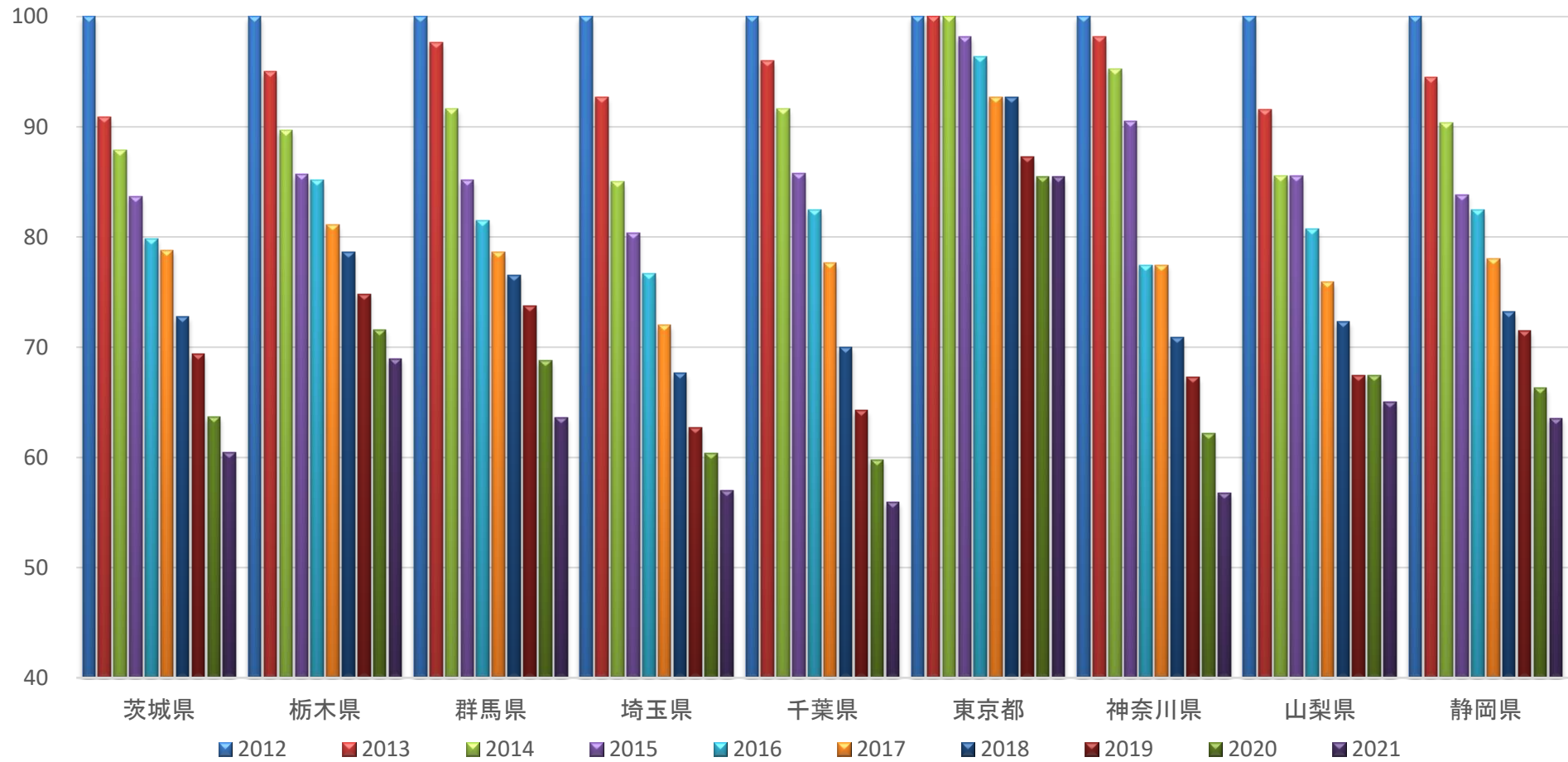


○いずれの地域も生産者戸数は減少傾向にある。

○直近10年間での離農率は、北海道は最も少ない。関東は都府県合計よりも高い。

[参考]2021年/2020年比 北海道97.8%、都府県95.3%、関東94.5%

過去10年間の管内生乳生産者戸数の推移(2012年=100)



○ここ10年間で、生産者戸数の減少率が高いのは埼玉県・千葉県・神奈川県。

○この1年間で、5%を越える廃業があったのは5県。(茨城県・群馬県・埼玉県・千葉県・神奈川県)

過去10年間の生乳生産者戸数

(単位:戸)

	2012	2013	2014	2015	2016	2017	2018	2019	2020	2021
全国	20,100	19,400	18,600	17,700	17,000	16,400	15,700	15,000	14,400	13,800
北海道	7,270	7,130	6,900	6,680	6,490	6,310	6,140	5,970	5,840	5,710
都府県	12,800	12,200	11,700	11,000	10,500	10,100	9,540	9,070	8,520	8,120
関東	3,977	3,785	3,594	3,394	3,260	3,123	2,941	2,783	2,615	2,471
茨城県	496	451	436	415	396	391	361	344	316	300
栃木県	922	876	827	790	785	748	725	690	660	636
群馬県	682	666	625	581	556	536	522	503	469	434
埼玉県	300	278	255	241	230	216	203	188	181	171
千葉県	873	838	800	749	720	678	611	561	522	488
東京都	55	55	55	54	53	51	51	48	47	47
神奈川県	275	270	262	249	213	213	195	185	171	156
山梨県	83	76	71	71	67	63	60	56	56	54
静岡県	291	275	263	244	240	227	213	208	193	185

資料: 畜産統計(毎年2月1日時点)

前年比

(単位:%)

	2012	2013	2014	2015	2016	2017	2018	2019	2020	2021
全国	95.7	96.5	95.9	95.2	96.0	96.5	95.7	95.5	96.0	95.8
北海道	96.9	98.1	96.8	96.8	97.2	97.2	97.3	97.2	97.8	97.8
都府県	94.8	95.3	95.9	94.0	95.5	96.2	94.5	95.1	93.9	95.3
関東	96.3	95.2	95.0	94.4	96.1	95.8	94.2	94.6	94.0	94.5
茨城県	96.3	90.9	96.7	95.2	95.4	98.7	92.3	95.3	91.9	94.9
栃木県	97.2	95.0	94.4	95.5	99.4	95.3	96.9	95.2	95.7	96.4
群馬県	96.6	97.7	93.8	93.0	95.7	96.4	97.4	96.4	93.2	92.5
埼玉県	91.7	92.7	91.7	94.5	95.4	93.9	94.0	92.6	96.3	94.5
千葉県	97.5	96.0	95.5	93.6	96.1	94.2	90.1	91.8	93.0	93.5
東京都	100.0	100.0	100.0	98.2	98.1	96.2	100.0	94.1	97.9	100.0
神奈川県	93.2	98.2	97.0	95.0	85.5	100.0	91.5	94.9	92.4	91.2
山梨県	96.5	91.6	93.4	100.0	94.4	94.0	95.2	93.3	100.0	96.4
静岡県	96.4	94.5	95.6	92.8	98.4	94.6	93.8	97.7	92.8	95.9