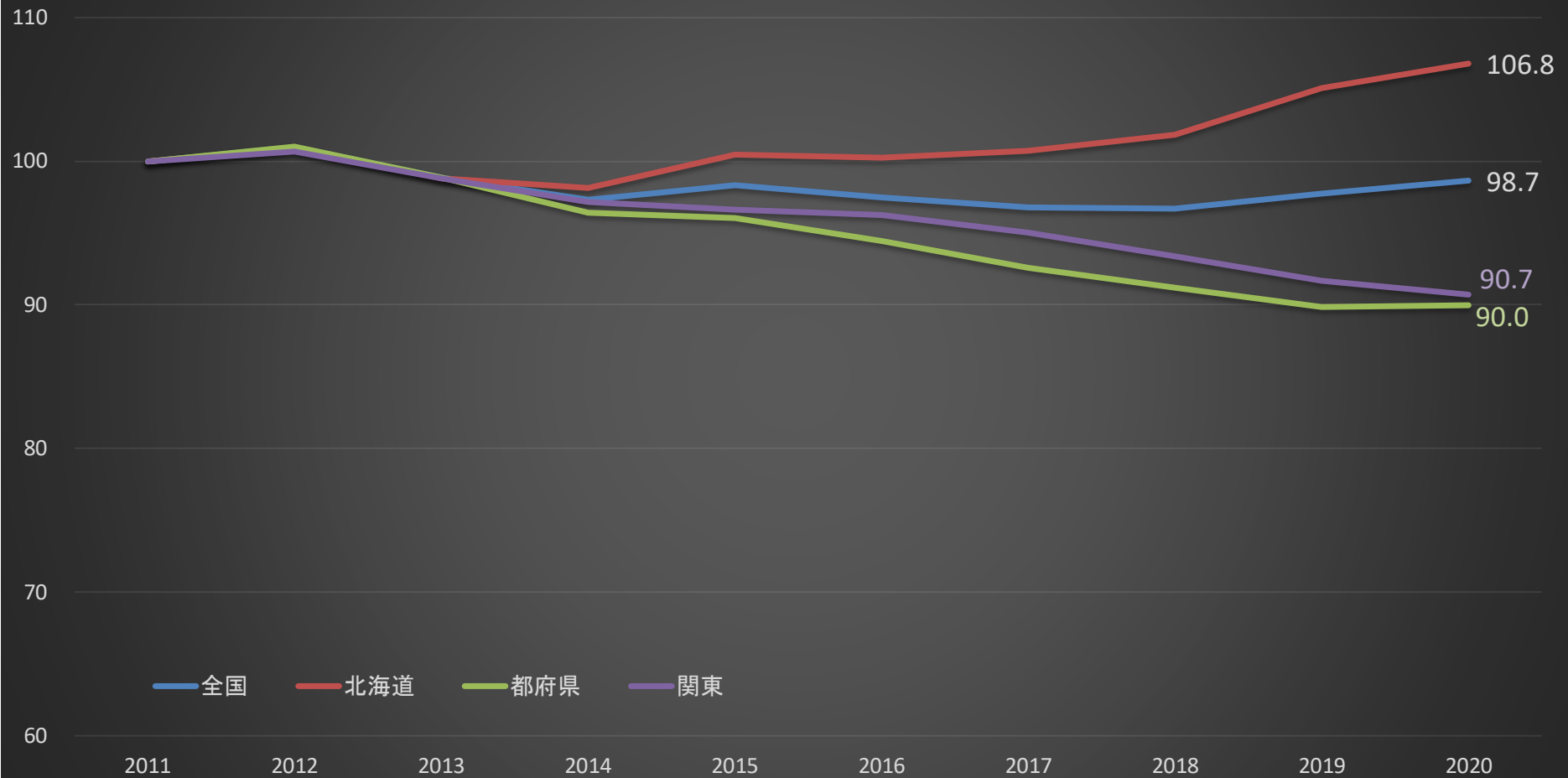
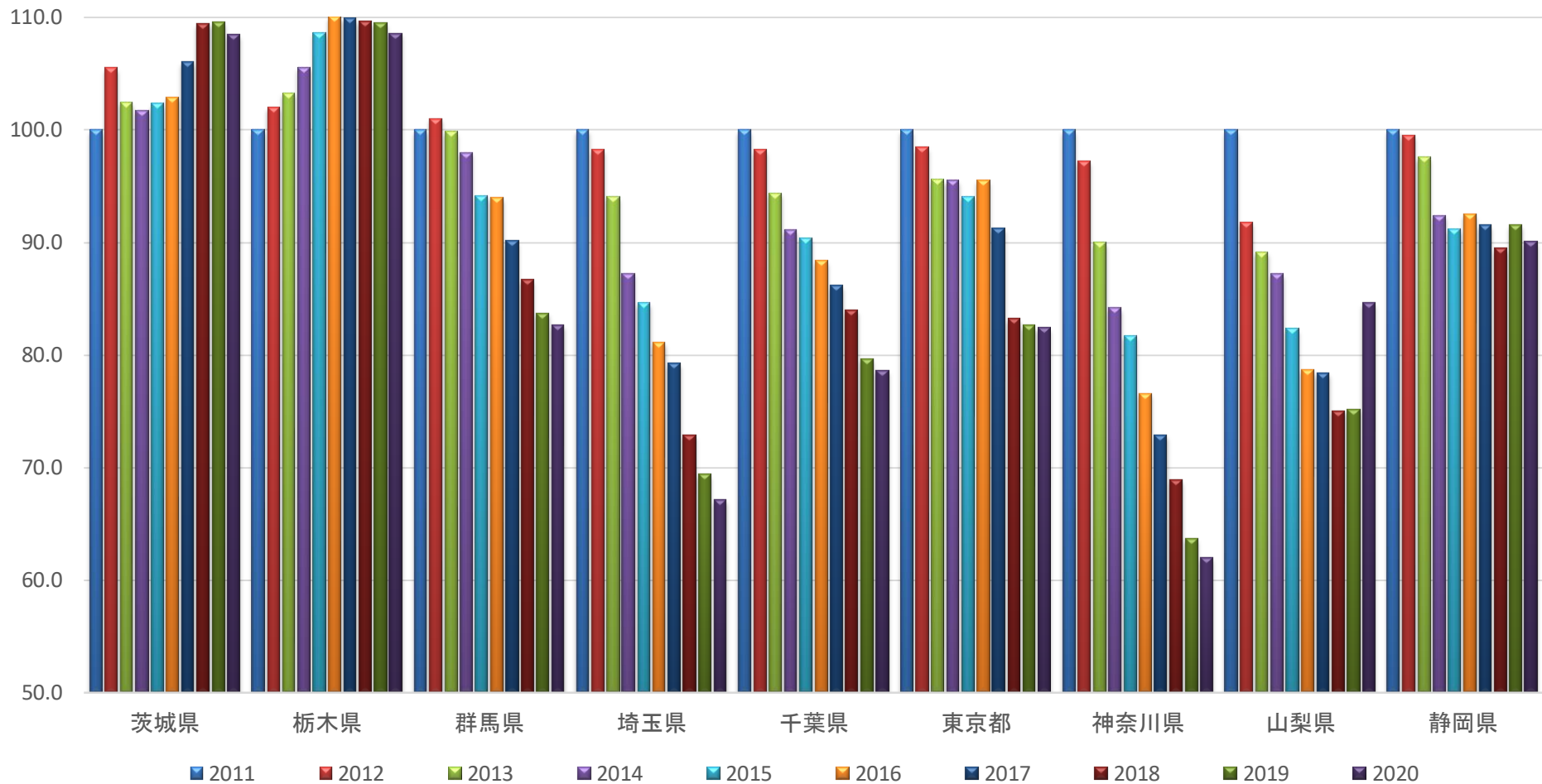


過去10年間の生乳生産量の推移(2011年=100)



- 北海道は近年では前年を超える生産が続いており、右肩上がりで推移している。
- 都府県(関東)は10年間で1割程度減少した。

## 過去10年間の管内生乳生産量の推移(2011年=100)



- ここ10年間で、生乳生産量の減少率が高いのは神奈川県と埼玉県。
- 茨城県・栃木県は2011年に比べ増加している。
- 栃木県・静岡県はここ数年生産を維持している。

## 過去10年間の生乳生産量(年度)

(単位:t)

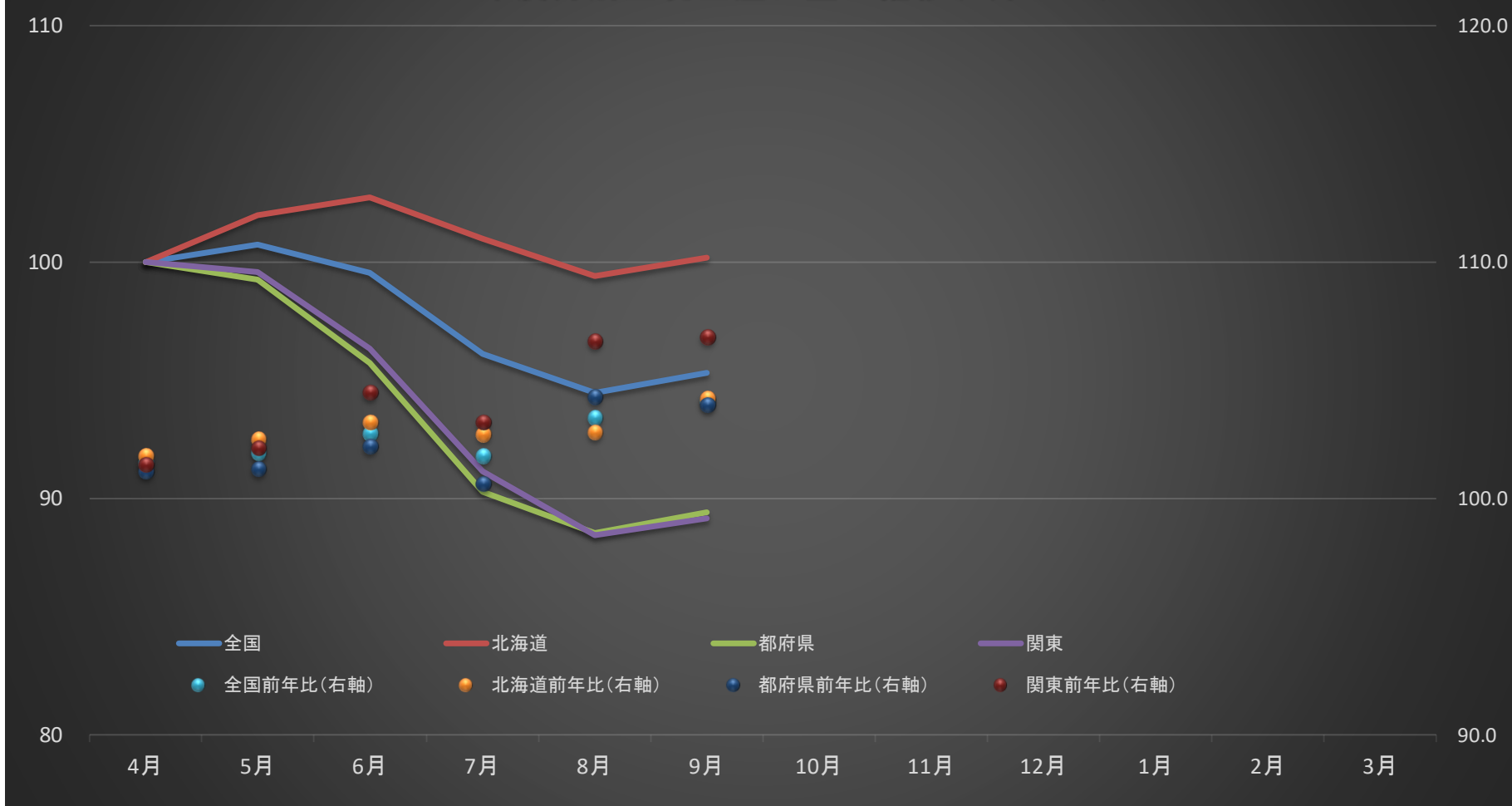
	2011	2012	2013	2014	2015	2016	2017	2018	2019	2020
全国	7,533,851	7,607,356	7,447,032	7,330,871	7,407,326	7,342,475	7,290,810	7,285,216	7,362,737	7,433,525
北海道	3,894,019	3,930,552	3,848,584	3,821,571	3,911,711	3,904,628	3,921,827	3,965,378	4,092,259	4,158,689
都府県	3,639,832	3,676,804	3,598,448	3,509,300	3,495,615	3,437,847	3,368,983	3,319,838	3,270,478	3,274,836
関東	1,197,331	1,205,376	1,182,963	1,163,430	1,156,944	1,152,411	1,137,668	1,118,275	1,097,582	1,086,126
茨城県	156,969	165,609	160,828	159,635	160,610	161,546	166,426	171,809	172,023	170,243
栃木県	303,199	309,386	313,166	320,166	329,385	333,635	333,337	332,436	332,150	329,273
群馬県	247,883	250,380	247,479	242,938	233,495	232,901	223,430	214,877	207,444	204,921
埼玉県	69,737	68,518	65,590	60,865	59,007	56,573	55,280	50,825	48,383	46,811
千葉県	239,831	235,582	226,314	218,596	216,796	211,960	206,651	201,357	191,054	188,561
東京都	10,881	10,712	10,398	10,393	10,242	10,394	9,935	9,053	8,988	8,969
神奈川県	48,215	46,876	43,395	40,588	39,393	36,933	35,135	33,226	30,728	29,901
山梨県	22,200	20,385	19,782	19,352	18,280	17,466	17,398	16,666	16,685	18,787
静岡県	98,416	97,928	96,011	90,897	89,736	91,003	90,076	88,026	90,127	88,660

## 前年比

(単位:%)

	2011	2012	2013	2014	2015	2016	2017	2018	2019	2020
全国	96.8	101.0	97.9	98.4	101.0	99.1	99.3	99.9	101.1	101.0
北海道	99.1	100.9	97.9	99.3	102.4	99.8	100.4	101.1	103.2	101.6
都府県	94.6	101.0	97.9	97.5	99.6	98.3	98.0	98.5	98.5	100.1
関東	94.5	100.7	98.1	98.3	99.4	99.6	98.7	98.3	98.1	99.0
茨城県	89.0	105.5	97.1	99.3	100.6	100.6	103.0	103.2	100.1	99.0
栃木県	94.0	102.0	101.2	102.2	102.9	101.3	99.9	99.7	99.9	99.1
群馬県	96.1	101.0	98.8	98.2	96.1	99.7	95.9	96.2	96.5	98.8
埼玉県	92.7	98.3	95.7	92.8	96.9	95.9	97.7	91.9	95.2	96.8
千葉県	95.9	98.2	96.1	96.6	99.2	97.8	97.5	97.4	94.9	98.7
東京都	88.2	98.4	97.1	100.0	98.5	101.5	95.6	91.1	99.3	99.8
神奈川県	93.0	97.2	92.6	93.5	97.1	93.8	95.1	94.6	92.5	97.3
山梨県	105.4	91.8	97.0	97.8	94.5	95.5	99.6	95.8	100.1	112.6
静岡県	98.4	99.5	98.0	94.7	98.7	101.4	99.0	97.7	102.4	98.4

## 2021年度月別生乳生産日量の推移(4月=100)

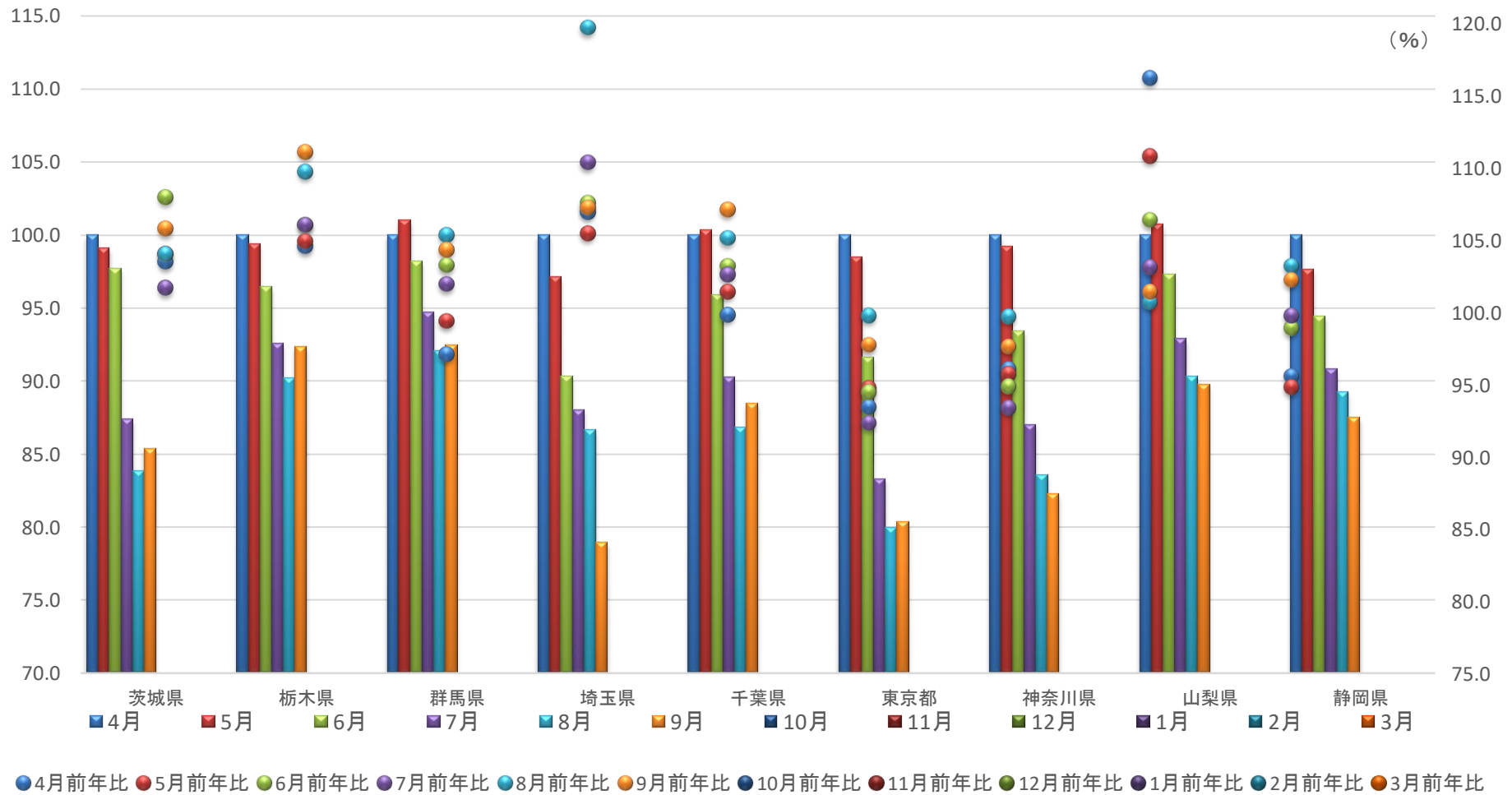


### 【9月】

○北海道は29ヶ月連続で前年を超える生産であった(104.2%)。

○関東は6ヶ月連続で前年を超える生産であった(106.8%)。

## 2021年度管内生乳生産日量の推移(4月=100)



### 【9月】

- 前年を超える生産は7県(茨城県・栃木県・群馬県・埼玉県・千葉県・山梨県・静岡県)。
- 気候が涼しくなった影響により、多くの地域で前年を超える生産を続けている。

## 生乳生産量(2021年度)

(単位:t)

	4月	5月	6月	7月	8月	9月	10月	11月	12月	1月	2月	3月
全国	643,558	669,904	640,621	639,242	628,214	613,294						
北海道	351,168	370,000	360,766	366,439	360,718	351,830						
都府県	292,390	299,904	279,855	272,803	267,496	261,464						
関東	98,593	101,440	94,969	92,861	90,106	87,905						
茨城県	15,724	16,100	15,365	14,200	13,617	13,423						
栃木県	30,369	31,186	29,287	29,038	28,312	28,049						
群馬県	17,883	18,665	17,563	17,500	17,016	16,536						
埼玉県	4,698	4,714	4,245	4,275	4,206	3,708						
千葉県	17,088	17,724	16,389	15,934	15,329	15,116						
東京都	789	803	723	679	652	634						
神奈川県	2,622	2,688	2,450	2,358	2,264	2,157						
山梨県	1,695	1,764	1,650	1,627	1,582	1,522						
静岡県	7,725	7,796	7,297	7,250	7,128	6,760						

## 前年比

(単位:%)

	4月	5月	6月	7月	8月	9月	10月	11月	12月	1月	2月	3月
全国	101.5	101.9	102.8	101.8	103.4	104.1						
北海道	101.8	102.5	103.2	102.7	102.8	104.2						
都府県	101.2	101.3	102.2	100.6	104.3	104.0						
関東	101.4	102.1	104.5	103.2	106.7	106.8						
茨城県	103.5	104.1	108.0	101.7	104.1	105.8						
栃木県	104.6	105.0	106.2	106.1	109.8	111.1						
群馬県	97.2	99.5	103.3	102.0	105.4	104.4						
埼玉県	107.0	105.5	107.6	110.4	119.8	107.3						
千葉県	99.9	101.5	103.3	102.6	105.2	107.2						
東京都	93.5	94.8	94.5	92.4	99.8	97.8						
神奈川県	96.1	95.8	94.9	93.4	99.8	97.7						
山梨県	116.3	110.9	106.5	103.2	100.8	101.5						
静岡県	95.6	94.9	99.0	99.9	103.3	102.3						