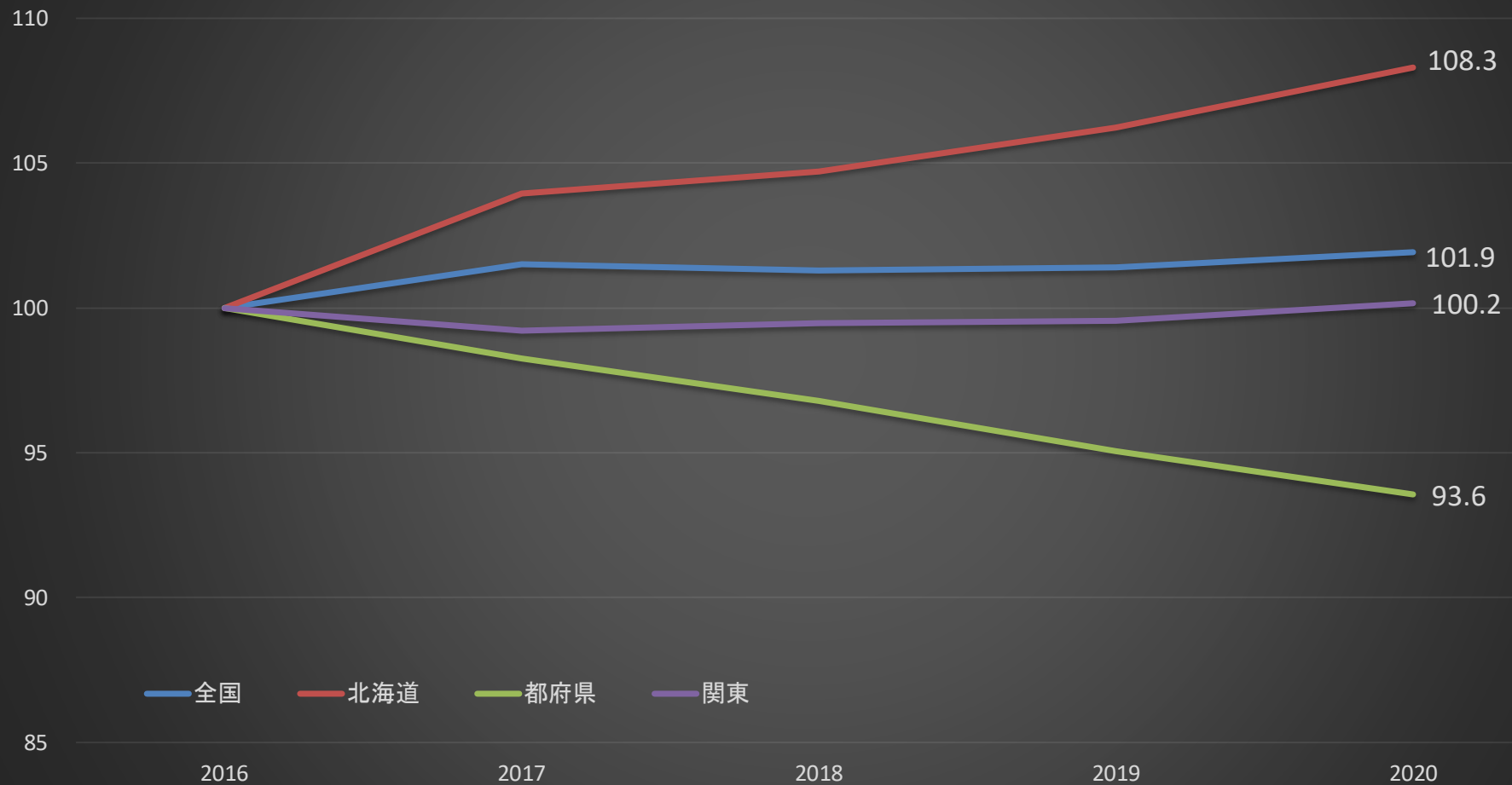


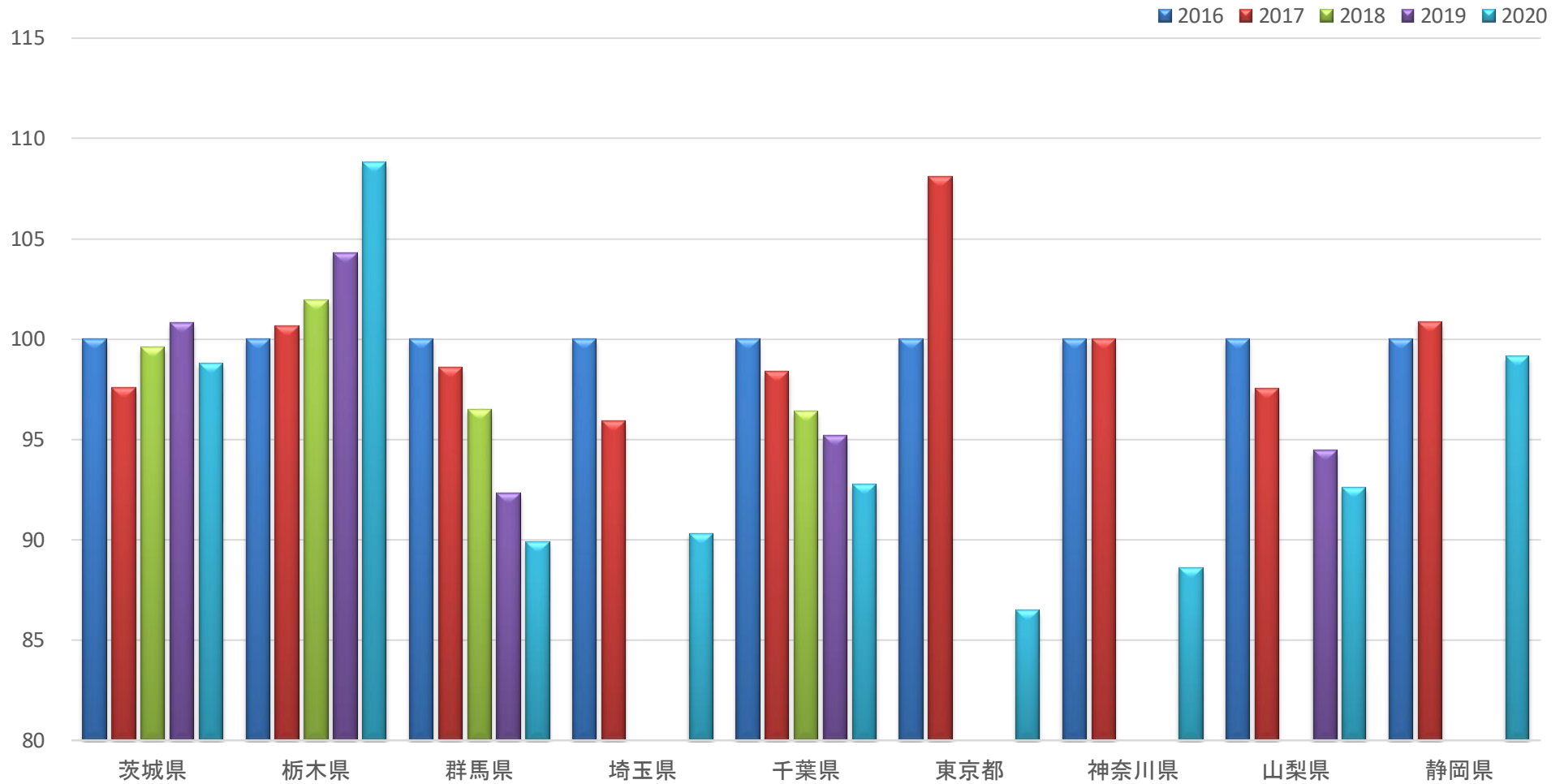
過去5年間の飼料作物(青刈りとうもろこし)作付面積の推移(2016年=100)



○北海道では増加傾向にあるが、都府県では減少している。

※調査対象が主産県以外は3年ごとになったため、関東は主産県(茨城県、栃木県、群馬県、千葉県)のみの推移とした。

過去5年間の管内飼料作物(青刈りとうもろこし)作付面積の推移(2016年=100)



○栃木県は前年に比べ青刈りとうもろこしの作付面積が増加した。

○過去5年間で群馬県では青刈りとうもろこしの作付面積が290ha減少した。

※調査対象が主産県以外は3年ごとになったため、一部の地域・期間は調査なし。

飼料作物作付面積(青刈りとうもろこし) (単位: ha)

	2016	2017	2018	2019	2020
全国	93,400	94,800	94,600	94,700	95,200
北海道	53,000	55,100	55,500	56,300	57,400
都府県	40,400	39,700	39,100	38,400	37,800
関東	10,988	10,902	10,932	10,940	11,006
茨城県	2,470	2,410	2,460	2,490	2,440
栃木県	4,650	4,680	4,740	4,850	5,060
群馬県	2,870	2,830	2,770	2,650	2,580
埼玉県	268	257	-	-	242
千葉県	998	982	962	950	926
東京都	37	40	-	-	32
神奈川県	237	237	-	-	210
山梨県	162	158	-	153	150
静岡県	353	356	-	-	350

資料: 作物統計(毎年収穫期時点)