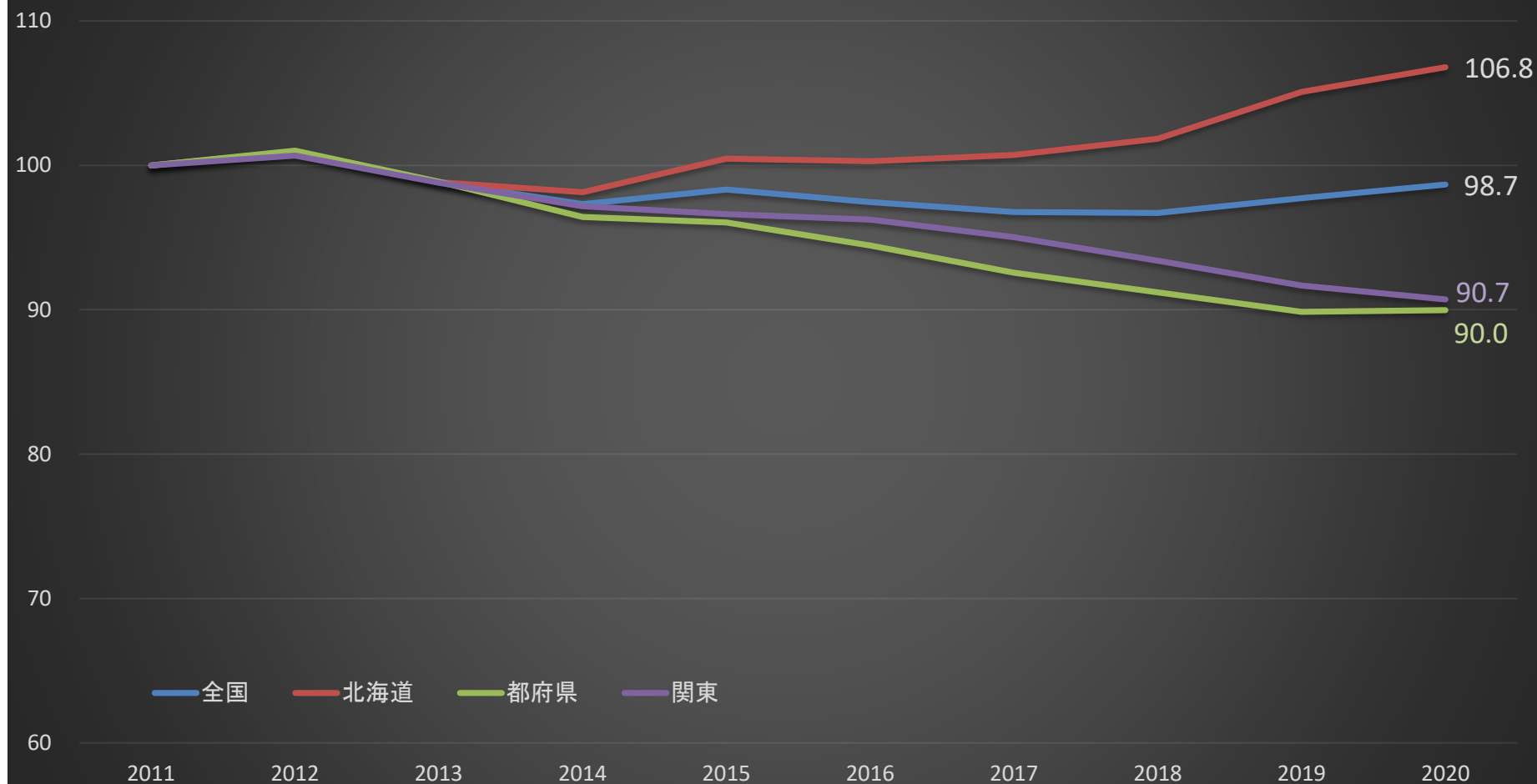


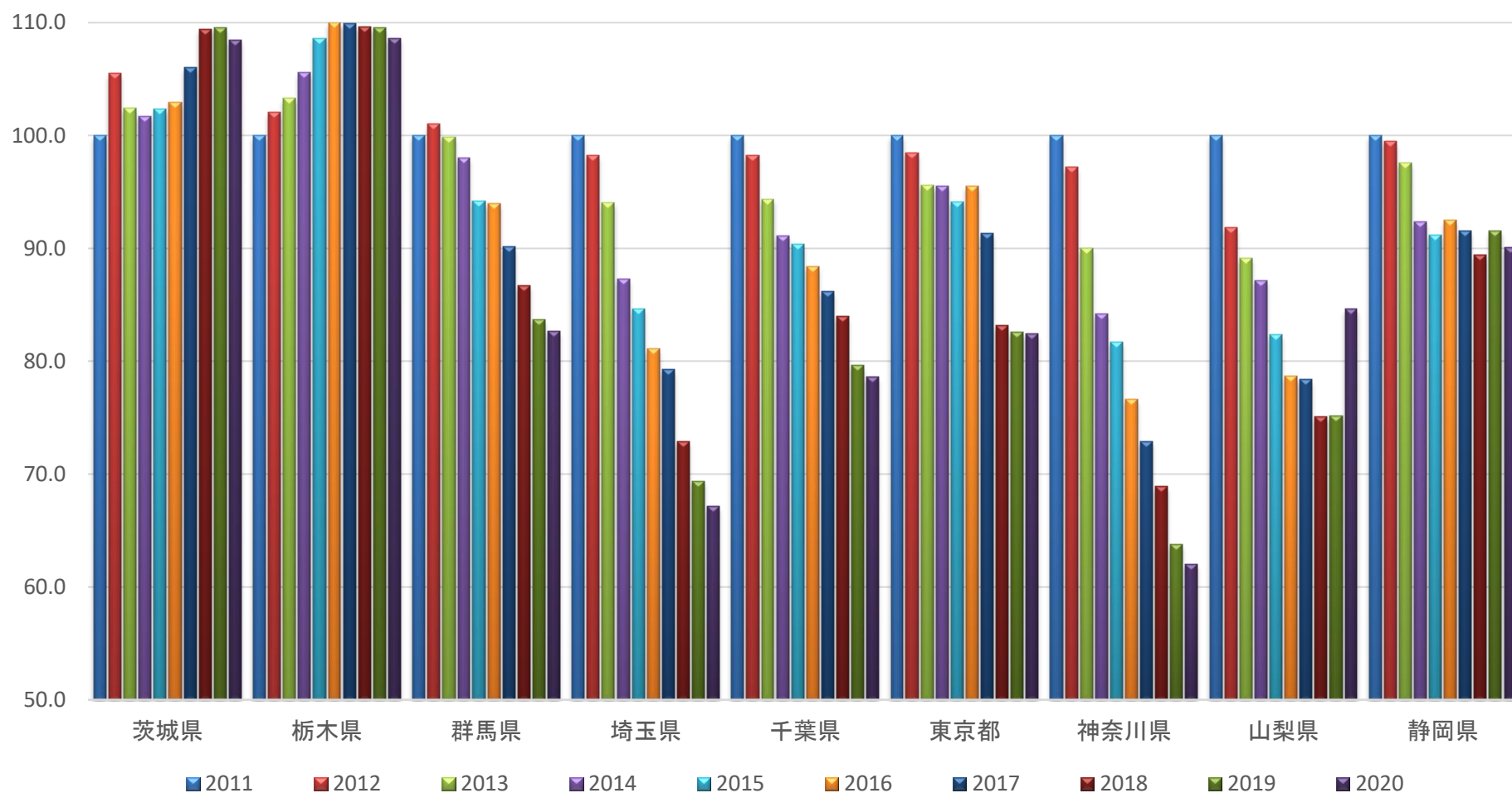
過去10年間の生乳生産量の推移(2011年=100)



○北海道は近年では前年を超える生産が続いており、右肩上がりで推移している。

○都府県(関東)は10年間で1割程度減少した。

過去10年間の管内生乳生産量の推移(2011年=100)



- ここ10年間で、生乳生産量の減少率が高いのは神奈川県と埼玉県。
- 茨城県・栃木県は2011年に比べ増加している。
- 栃木県・静岡県はここ数年生産を維持している。

過去10年間の生乳生産量(年度)

(単位:t)

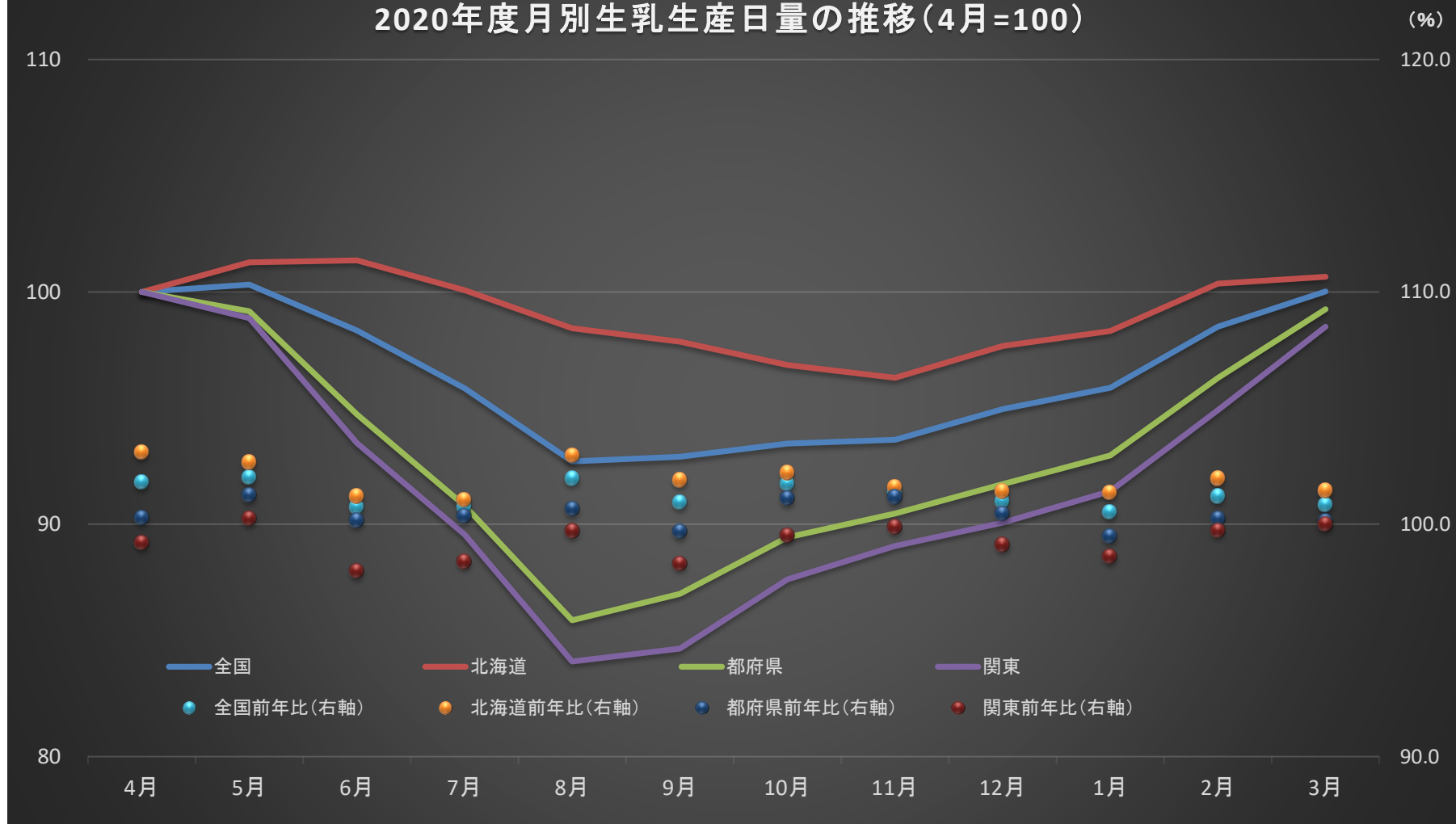
	2011	2012	2013	2014	2015	2016	2017	2018	2019	2020
全国	7,533,851	7,607,356	7,447,032	7,330,871	7,407,326	7,342,475	7,290,810	7,285,216	7,362,737	7,433,525
北海道	3,894,019	3,930,552	3,848,584	3,821,571	3,911,711	3,904,628	3,921,827	3,965,378	4,092,259	4,158,689
都府県	3,639,832	3,676,804	3,598,448	3,509,300	3,495,615	3,437,847	3,368,983	3,319,838	3,270,478	3,274,836
関東	1,197,331	1,205,376	1,182,963	1,163,430	1,156,944	1,152,411	1,137,668	1,118,275	1,097,582	1,086,126
茨城県	156,969	165,609	160,828	159,635	160,610	161,546	166,426	171,809	172,023	170,243
栃木県	303,199	309,386	313,166	320,166	329,385	333,635	333,337	332,436	332,150	329,273
群馬県	247,883	250,380	247,479	242,938	233,495	232,901	223,430	214,877	207,444	204,921
埼玉県	69,737	68,518	65,590	60,865	59,007	56,573	55,280	50,825	48,383	46,811
千葉県	239,831	235,582	226,314	218,596	216,796	211,960	206,651	201,357	191,054	188,561
東京都	10,881	10,712	10,398	10,393	10,242	10,394	9,935	9,053	8,988	8,969
神奈川県	48,215	46,876	43,395	40,588	39,393	36,933	35,135	33,226	30,728	29,901
山梨県	22,200	20,385	19,782	19,352	18,280	17,466	17,398	16,666	16,685	18,787
静岡県	98,416	97,928	96,011	90,897	89,736	91,003	90,076	88,026	90,127	88,660

前年比

(単位:%)

	2011	2012	2013	2014	2015	2016	2017	2018	2019	2020
全国	98.7	101.0	97.9	98.4	101.0	99.1	99.3	99.9	101.1	101.0
北海道	99.9	100.9	97.9	99.3	102.4	99.8	100.4	101.1	103.2	101.6
都府県	97.5	101.0	97.9	97.5	99.6	98.3	98.0	98.5	98.5	100.1
関東	97.5	100.7	98.1	98.3	99.4	99.6	98.7	98.3	98.1	99.0
茨城県	99.5	105.5	97.1	99.3	100.6	100.6	103.0	103.2	100.1	99.0
栃木県	99.0	102.0	101.2	102.2	102.9	101.3	99.9	99.7	99.9	99.1
群馬県	97.1	101.0	98.8	98.2	96.1	99.7	95.9	96.2	96.5	98.8
埼玉県	94.7	98.3	95.7	92.8	96.9	95.9	97.7	91.9	95.2	96.8
千葉県	95.4	98.2	96.1	96.6	99.2	97.8	97.5	97.4	94.9	98.7
東京都	95.6	98.4	97.1	100.0	98.5	101.5	95.6	91.1	99.3	99.8
神奈川県	91.4	97.2	92.6	93.5	97.1	93.8	95.1	94.6	92.5	97.3
山梨県	108.2	91.8	97.0	97.8	94.5	95.5	99.6	95.8	100.1	112.6
静岡県	99.1	99.5	98.0	94.7	98.7	101.4	99.0	97.7	102.4	98.4

2020年度月別生乳生産日量の推移(4月=100)

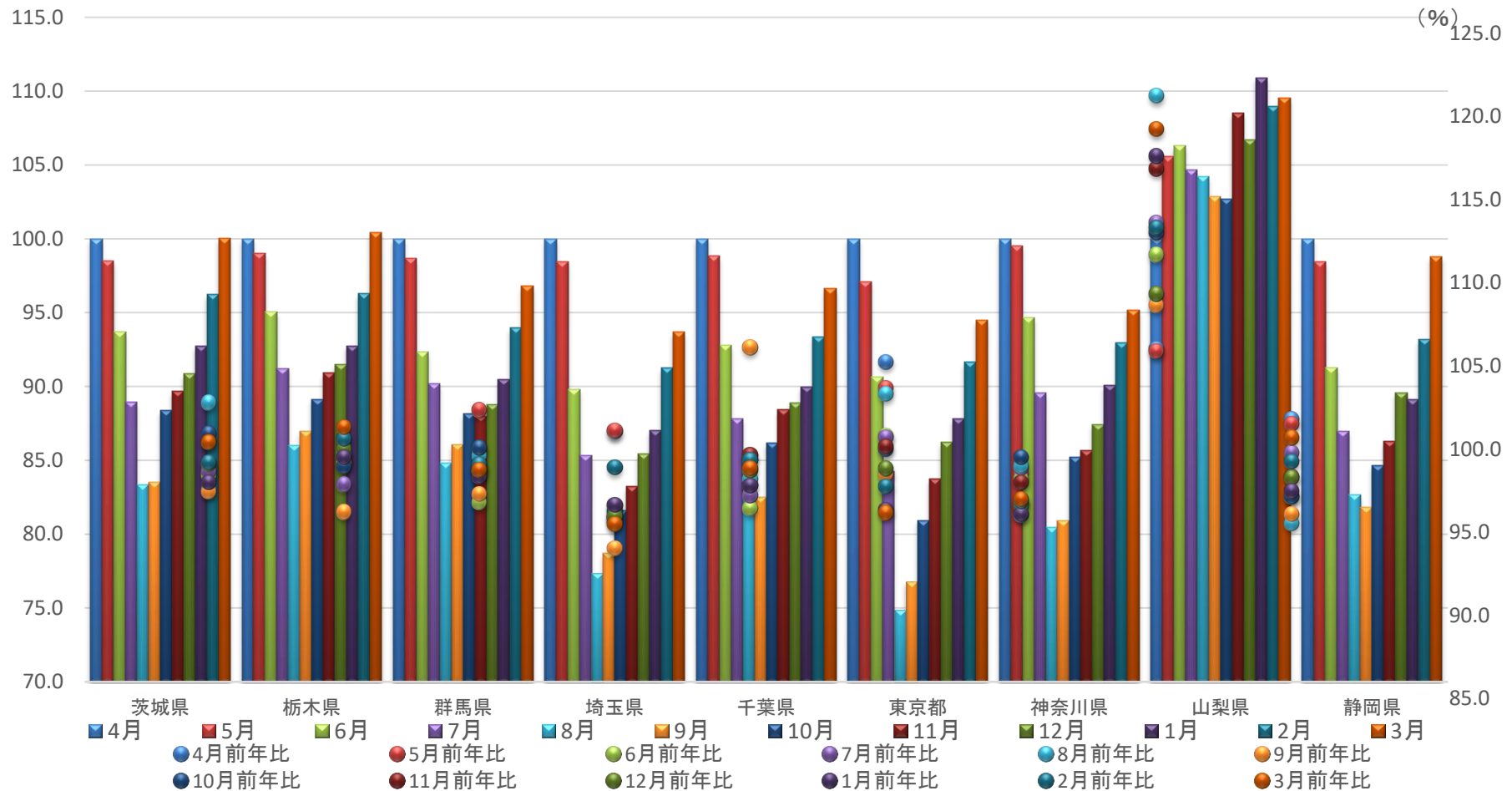


【3月】

○北海道は24ヶ月連続で前年を超える生産であった(101.4%)。

○都府県は2ヶ月連続で前年を超え(100.1%)、関東は前年同様の生産となった(100.0%)。

2020年度管内生乳生産日量の推移(4月=100)



【3月】

- 前年を超える生産は4県(茨城県・栃木県・山梨県・静岡県)。
- 分娩の増加と暖冬の影響により、生産の回復が早まった。

生乳生産量(2020年度)

(単位:t)

	4月	5月	6月	7月	8月	9月	10月	11月	12月	1月	2月	3月
全国	634,023	657,203	623,450	627,938	607,364	589,056	612,391	593,699	622,126	628,123	582,914	655,238
北海道	344,959	361,005	349,639	356,719	350,880	337,553	345,253	332,212	348,140	350,449	323,117	358,763
都府県	289,064	296,198	273,811	271,219	256,484	251,503	267,138	261,487	273,986	277,674	259,797	296,475
関東	97,214	99,321	90,891	89,958	84,476	82,289	88,023	86,584	90,474	91,832	86,113	98,951
茨城県	15,187	15,460	14,227	13,957	13,079	12,683	13,872	13,619	14,261	14,554	13,643	15,701
栃木県	29,022	29,698	27,589	27,360	25,786	25,239	26,734	26,393	27,441	27,811	26,086	30,114
群馬県	18,407	18,767	16,996	17,152	16,140	15,844	16,768	16,198	16,884	17,208	16,147	18,410
埼玉県	4,391	4,468	3,944	3,871	3,510	3,455	3,702	3,655	3,876	3,948	3,740	4,251
千葉県	17,100	17,468	15,867	15,523	14,570	14,104	15,224	15,123	15,712	15,897	14,901	17,072
東京都	844	847	765	735	653	648	706	707	752	766	722	824
神奈川県	2,727	2,805	2,581	2,524	2,268	2,207	2,402	2,336	2,464	2,538	2,367	2,682
山梨県	1,458	1,591	1,550	1,577	1,570	1,500	1,547	1,582	1,608	1,671	1,483	1,650
静岡県	8,078	8,217	7,372	7,259	6,900	6,609	7,068	6,971	7,476	7,439	7,024	8,247

前年比

(単位:%)

	4月	5月	6月	7月	8月	9月	10月	11月	12月	1月	2月	3月
全国	101.8	102.0	100.7	100.8	102.0	100.9	101.7	101.4	101.0	100.5	101.2	100.8
北海道	103.1	102.7	101.2	101.1	102.9	101.9	102.2	101.6	101.4	101.4	102.0	101.4
都府県	100.3	101.3	100.2	100.3	100.7	99.7	101.1	101.2	100.5	99.5	100.3	100.1
関東	99.2	100.2	98.0	98.4	99.7	98.3	99.5	99.9	99.1	98.6	99.7	100.0
茨城県	97.6	98.6	98.4	98.7	102.8	97.4	100.9	100.4	99.1	98.0	99.2	100.4
栃木県	99.3	99.5	99.1	97.9	99.8	96.2	98.9	100.6	100.0	99.5	100.6	101.3
群馬県	100.0	102.3	96.8	98.7	99.6	97.3	100.1	98.9	98.7	98.3	99.1	98.7
埼玉県	101.0	101.1	96.6	95.9	95.6	94.0	96.2	95.9	96.0	96.6	98.9	95.5
千葉県	97.8	99.6	96.4	97.2	98.2	106.1	99.3	99.6	98.7	97.8	99.4	98.8
東京都	105.2	103.7	100.8	100.7	103.3	98.5	100.0	100.1	98.8	96.4	97.7	96.1
神奈川県	96.1	98.5	98.2	98.9	99.0	96.7	99.5	98.0	96.6	96.1	96.9	97.0
山梨県	106.0	105.9	111.7	113.6	121.2	108.6	113.0	116.8	109.3	117.6	113.3	119.2
静岡県	101.8	101.5	97.1	99.8	95.5	96.1	97.1	98.3	98.3	97.5	99.2	100.7