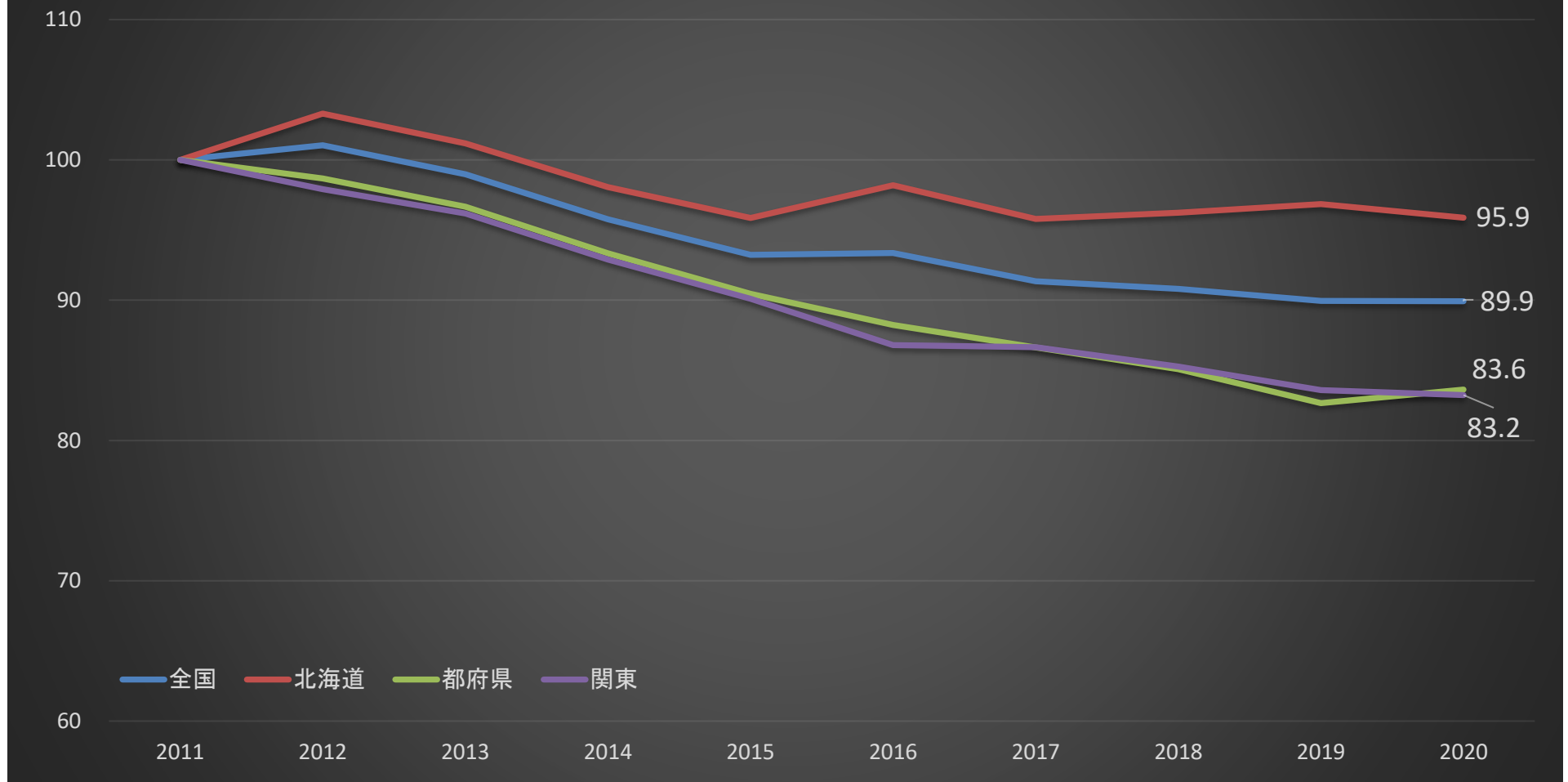
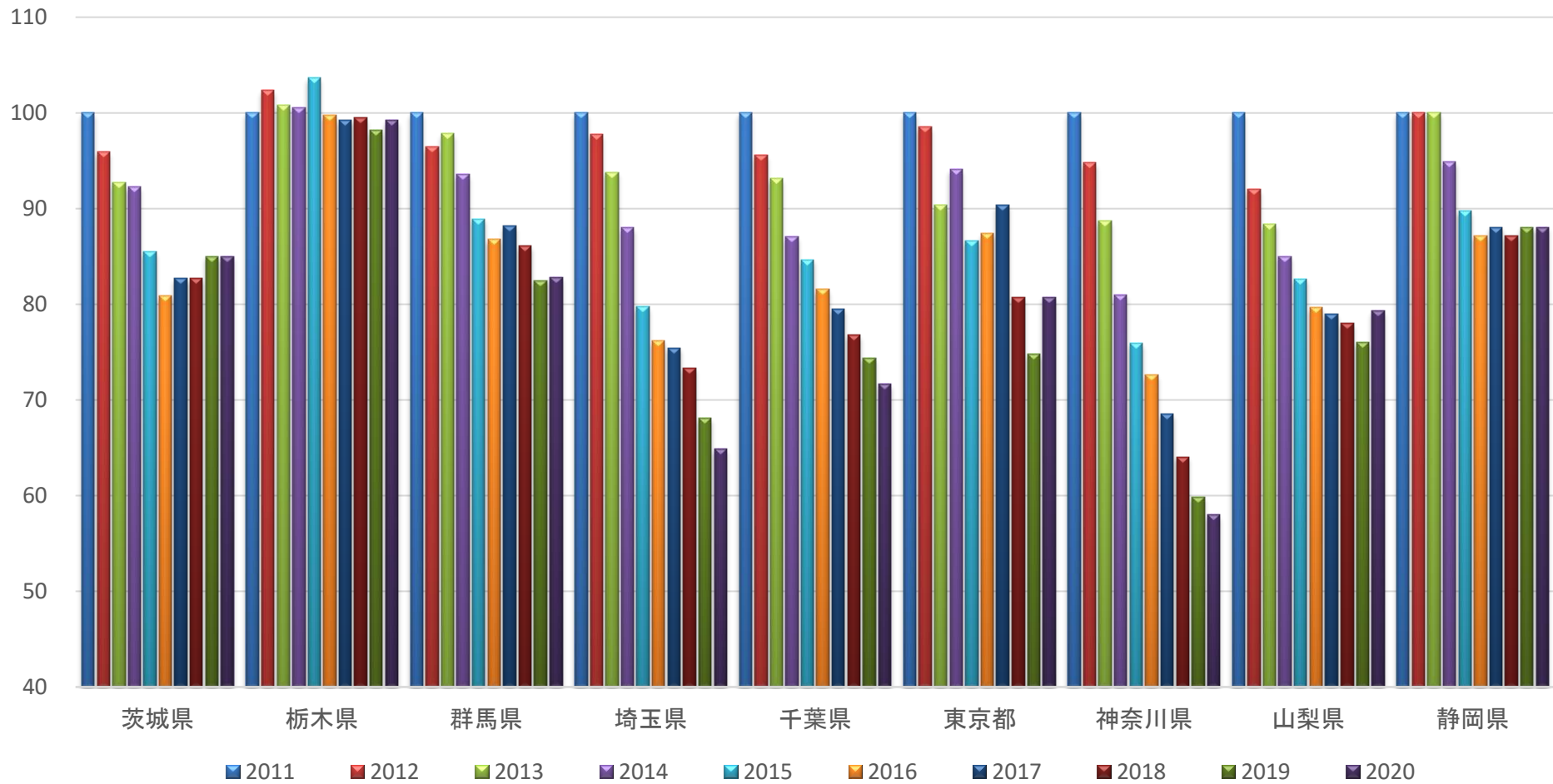


## 過去10年間の経産牛飼養頭数の推移(2011年=100)



- いずれの地域も減少傾向にあるが、北海道は2015年水準に近い形で推移している。
- 都府県(関東)は2011年に比べて15%程度減少している。

## 過去10年間の管内経産牛飼養頭数の推移(2011年=100)



- ここ10年間で、経産牛飼養頭数の減少率が高いのは神奈川県。
- 栃木県は2011年の9割超の頭数を確保している。
- 前年に比べ増加したのは4都県(栃木県、群馬県、東京都、山梨県)。

## 過去10年間の経産牛飼養頭数

(単位:頭)

	2011	2012	2013	2014	2015	2016	2017	2018	2019	2020
全国	932,900	942,600	923,400	893,400	869,700	871,000	852,100	847,200	839,200	838,900
北海道	479,600	495,400	485,200	470,300	459,700	470,900	459,400	461,500	464,500	459,800
都府県	453,300	447,300	438,200	423,100	410,000	400,000	392,700	385,700	374,700	379,100
関東	149,350	146,230	143,630	138,730	134,570	129,640	129,410	127,350	124,850	124,310
茨城県	22,000	21,100	20,400	20,300	18,800	17,800	18,200	18,200	18,700	18,700
栃木県	38,100	39,000	38,400	38,300	39,500	38,000	37,800	37,900	37,400	37,800
群馬県	28,000	27,000	27,400	26,200	24,900	24,300	24,700	24,100	23,100	23,200
埼玉県	9,000	8,800	8,440	7,920	7,180	6,860	6,790	6,600	6,130	5,840
千葉県	29,300	28,000	27,300	25,500	24,800	23,900	23,300	22,500	21,800	21,000
東京都	1,350	1,330	1,220	1,270	1,170	1,180	1,220	1,090	1,010	1,090
神奈川県	6,900	6,540	6,120	5,590	5,240	5,010	4,730	4,420	4,130	4,000
山梨県	3,000	2,760	2,650	2,550	2,480	2,390	2,370	2,340	2,280	2,380
静岡県	11,700	11,700	11,700	11,100	10,500	10,200	10,300	10,200	10,300	10,300

※毎年2月1日時点

## 前年比

(単位:%)

	2011	2012	2013	2014	2015	2016	2017	2018	2019	2020
全国	96.8	101.0	98.0	96.8	97.3	100.1	97.8	99.4	99.1	100.0
北海道	98.0	103.3	97.9	96.9	97.7	102.4	97.6	100.5	100.7	99.0
都府県	95.5	98.7	98.0	96.6	96.9	97.6	98.2	98.2	97.1	101.2
関東	97.0	97.9	98.2	96.6	97.0	96.3	99.8	98.4	98.0	99.6
茨城県	98.7	95.9	96.7	99.5	92.6	94.7	102.2	100.0	102.7	100.0
栃木県	99.0	102.4	98.5	99.7	103.1	96.2	99.5	100.3	98.7	101.1
群馬県	95.2	96.4	101.5	95.6	95.0	97.6	101.6	97.6	95.9	100.4
埼玉県	90.7	97.8	95.9	93.8	90.7	95.5	99.0	97.2	92.9	95.3
千葉県	97.7	95.6	97.5	93.4	97.3	96.4	97.5	96.6	96.9	96.3
東京都	92.5	98.5	91.7	104.1	92.1	100.9	103.4	89.3	92.7	107.9
神奈川県	93.1	94.8	93.6	91.3	93.7	95.6	94.4	93.4	93.4	96.9
山梨県	93.8	92.0	96.0	96.2	97.3	96.4	99.2	98.7	97.4	104.4
静岡県	100.0	100.0	100.0	94.9	94.6	97.1	101.0	99.0	101.0	100.0