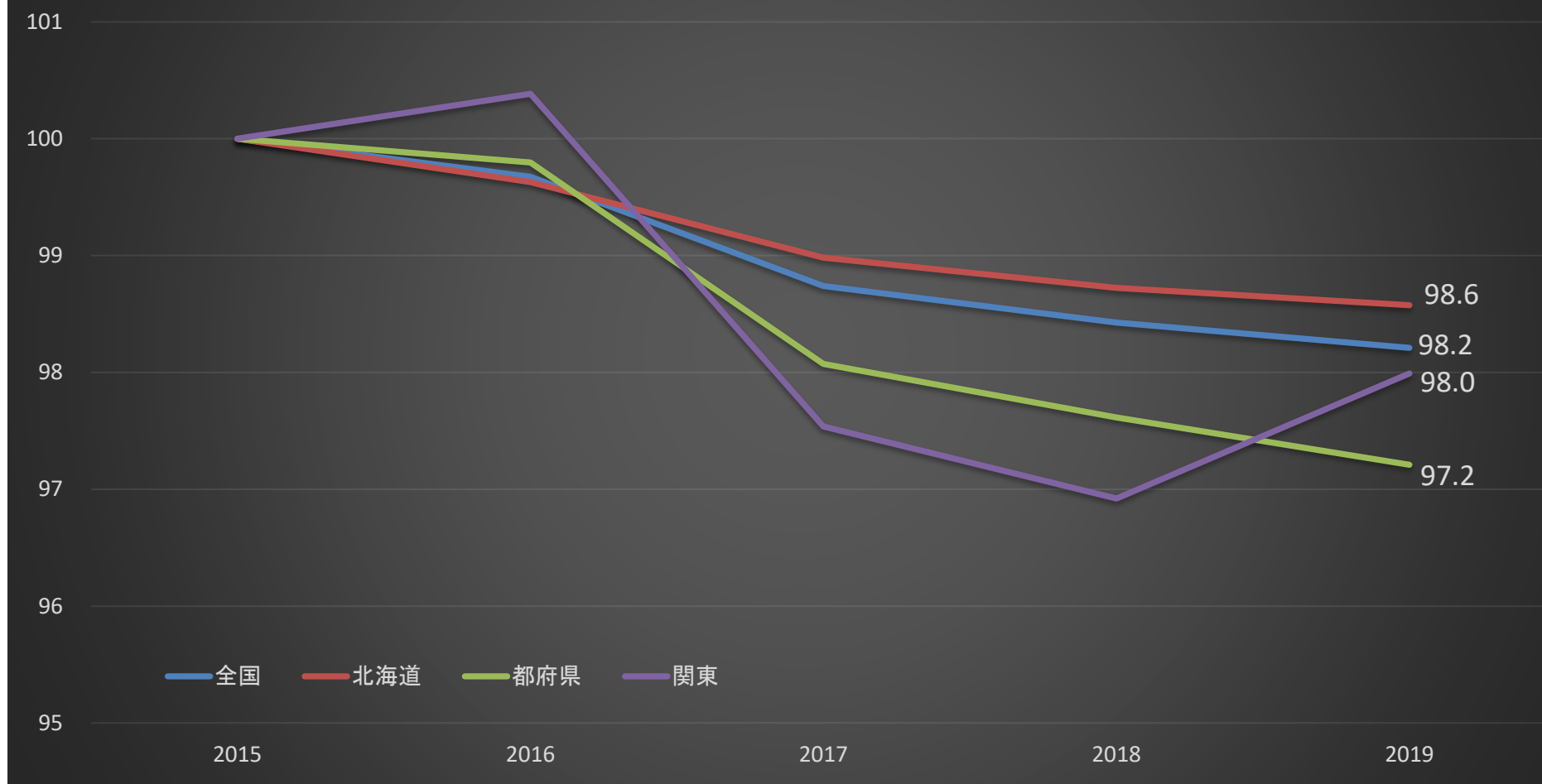


過去5年間の飼料作物(牧草)作付面積の推移(2015年=100)

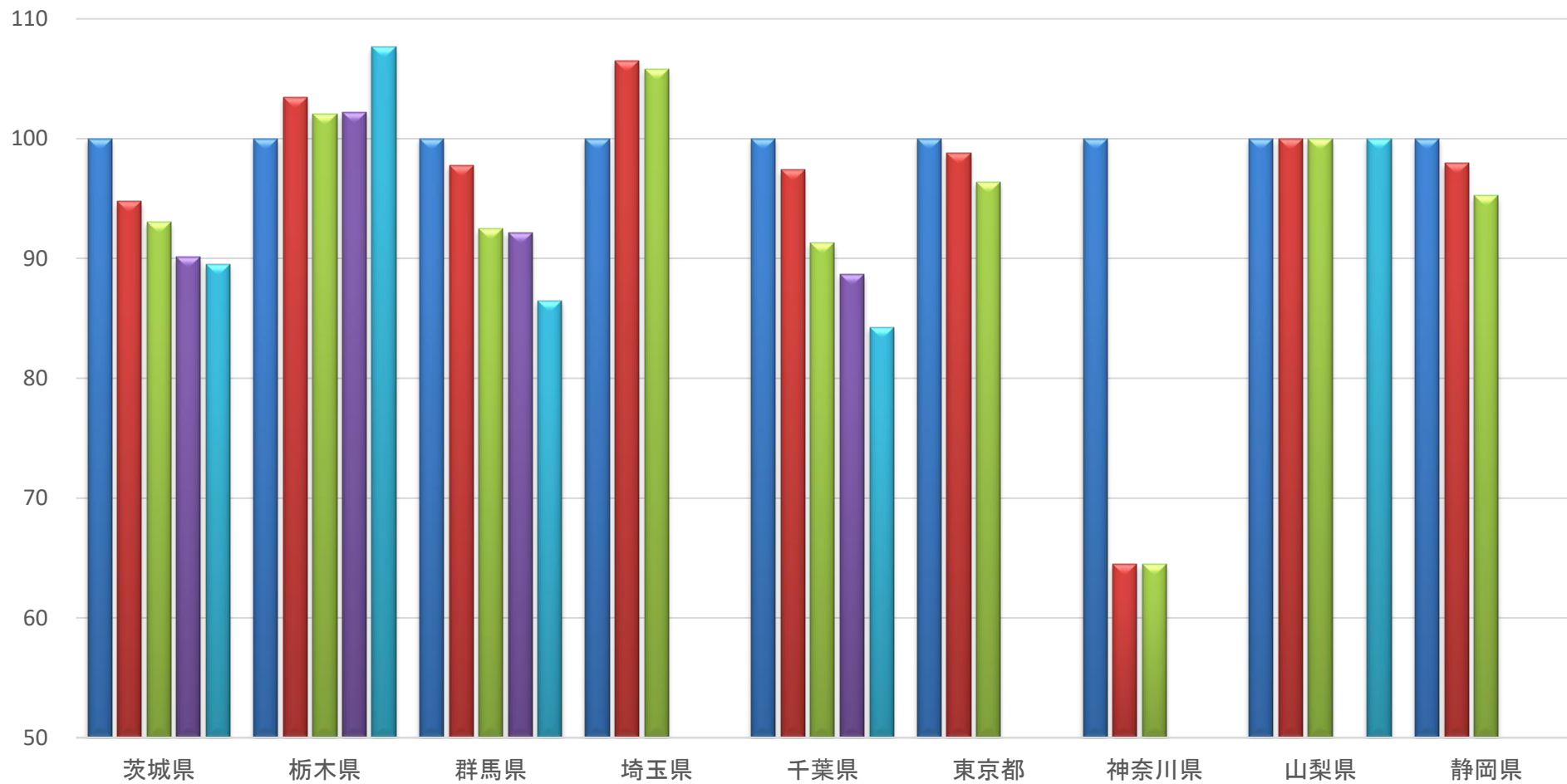


○全国的に牧草の作付面積は減少傾向にあるが、関東は1%程度増加した。

※調査対象が主産県のみになったため、関東は主産県(茨城県、栃木県、群馬県、千葉県)のみの推移とした。

## 過去5年間の管内飼料作物(牧草)作付面積の推移(2015年=100)

■ 2015 ■ 2016 ■ 2017 ■ 2018 ■ 2019



○5年前に比べると、栃木県は牧草の作付面積が増加傾向にある。

※調査対象が主産県のみになったため、埼玉県、東京都、神奈川県、静岡県は調査なし。

## 飼料作物作付面積(牧草)

(単位:ha)

	2015	2016	2017	2018	2019
全国	737,600	735,200	728,300	726,000	724,400
北海道	540,500	538,500	535,000	533,600	532,800
都府県	197,100	196,700	193,300	192,400	191,600
関東	12,990	13,040	12,670	12,590	12,729
茨城県	1,720	1,630	1,600	1,550	1,540
栃木県	6,940	7,180	7,080	7,090	7,470
群馬県	3,180	3,110	2,940	2,930	2,750
埼玉県	583	621	617	-	-
千葉県	1,150	1,120	1,050	1,020	969
東京都	82	81	79	-	-
神奈川県	180	116	116	-	-
山梨県	871	871	871	-	871
静岡県	1,470	1,440	1,400	-	-

資料:作物統計(毎年収穫期時点)