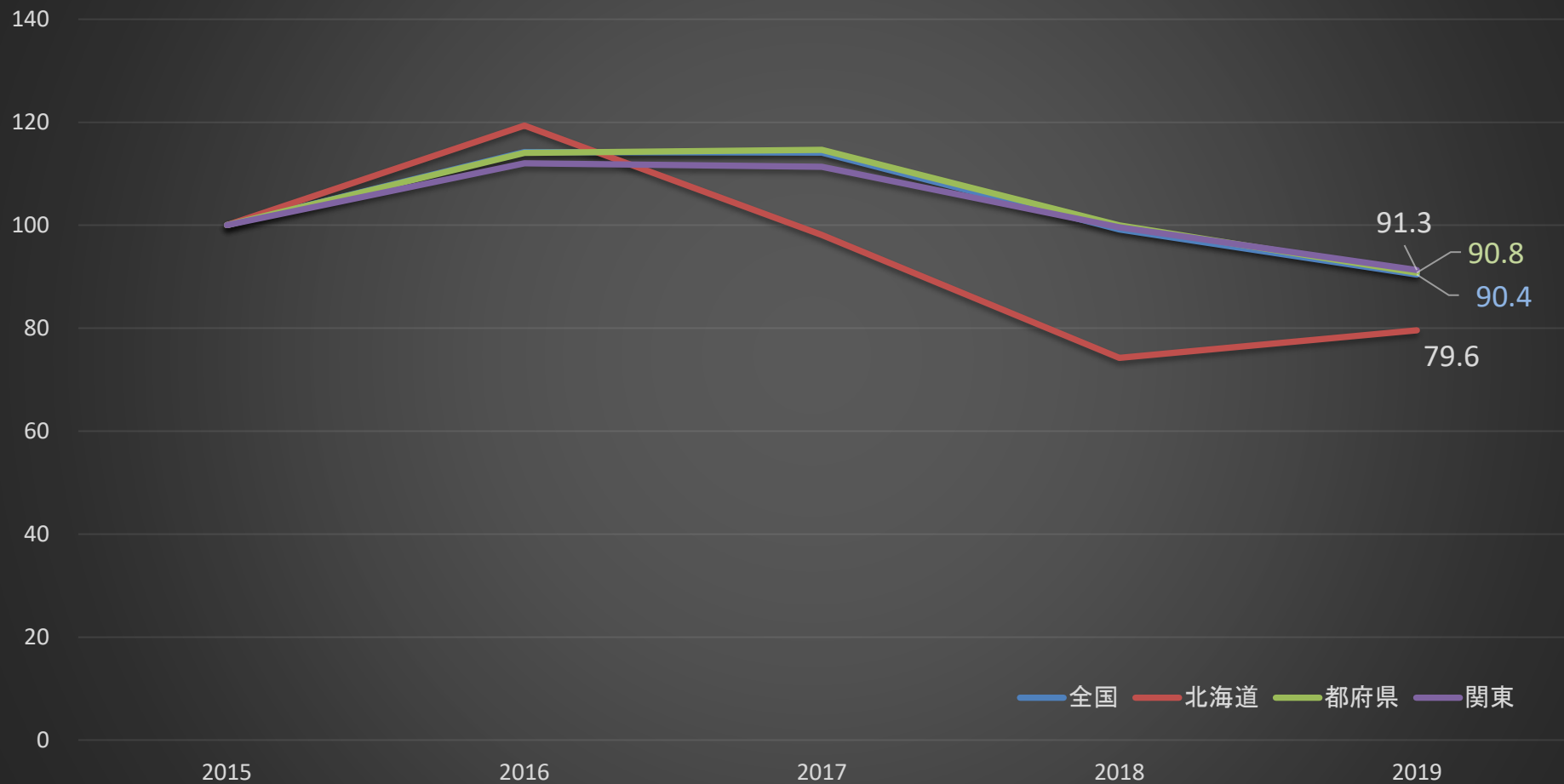
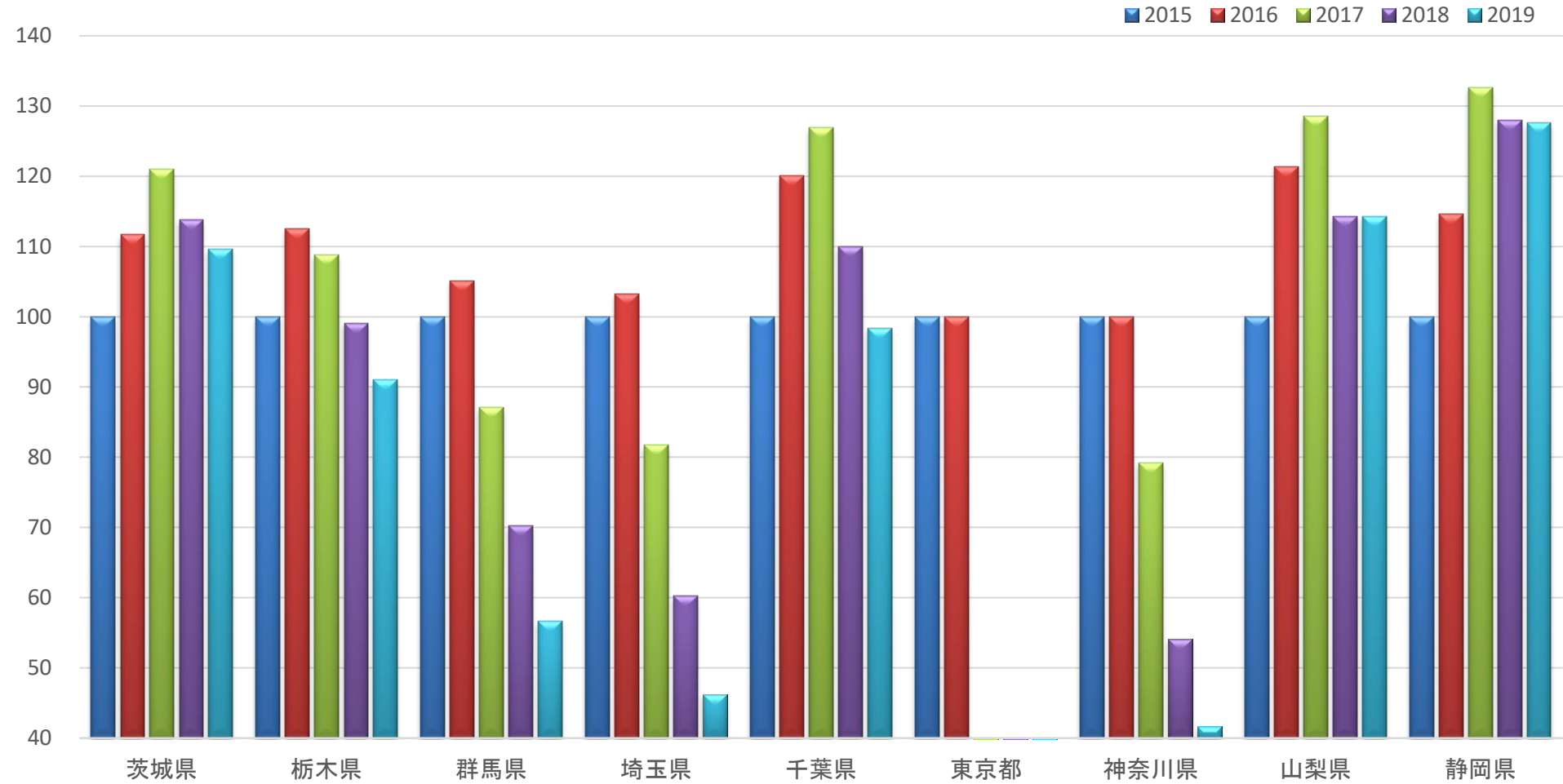


過去5年間の飼料作物(飼料用米等)作付面積の推移(2015年=100)



- 過去5年間でいずれの地域も減少傾向にあるものの、北海道は前年より5%程度増加した。
- 2015年に比べ、2019年産は都府県(関東)では1割程度減少している。

過去5年間の管内飼料作物(飼料用米等)作付面積の推移(2015年=100)



- 過去5年間で神奈川県では飼料用米の作付面積が6割程度減少した。増加しているのは静岡県1.3倍。
- 全ての県で前年より作付面積が減少した。東京都は作付けなし。

飼料作物作付面積(飼料用米等)

(単位:ha)

	2015	2016	2017	2018	2019
全国	80,200	91,600	91,510	79,535	72,509
北海道	2,480	2,960	2,433	1,841	1,974
都府県	77,700	88,600	89,077	77,691	70,531
関東	25,719	28,812	28,631	25,617	23,481
茨城県	7,030	7,850	8,504	8,003	7,707
栃木県	9,240	10,400	10,054	9,155	8,414
群馬県	1,770	1,860	1,541	1,243	1,003
埼玉県	2,770	2,860	2,264	1,669	1,281
千葉県	3,980	4,780	5,051	4,379	3,914
東京都	1	1	-	-	-
神奈川県	24	24	19	13	10
山梨県	14	17	18	16	16
静岡県	890	1,020	1,180	1,139	1,136

資料:作物統計(毎年収穫期時点)