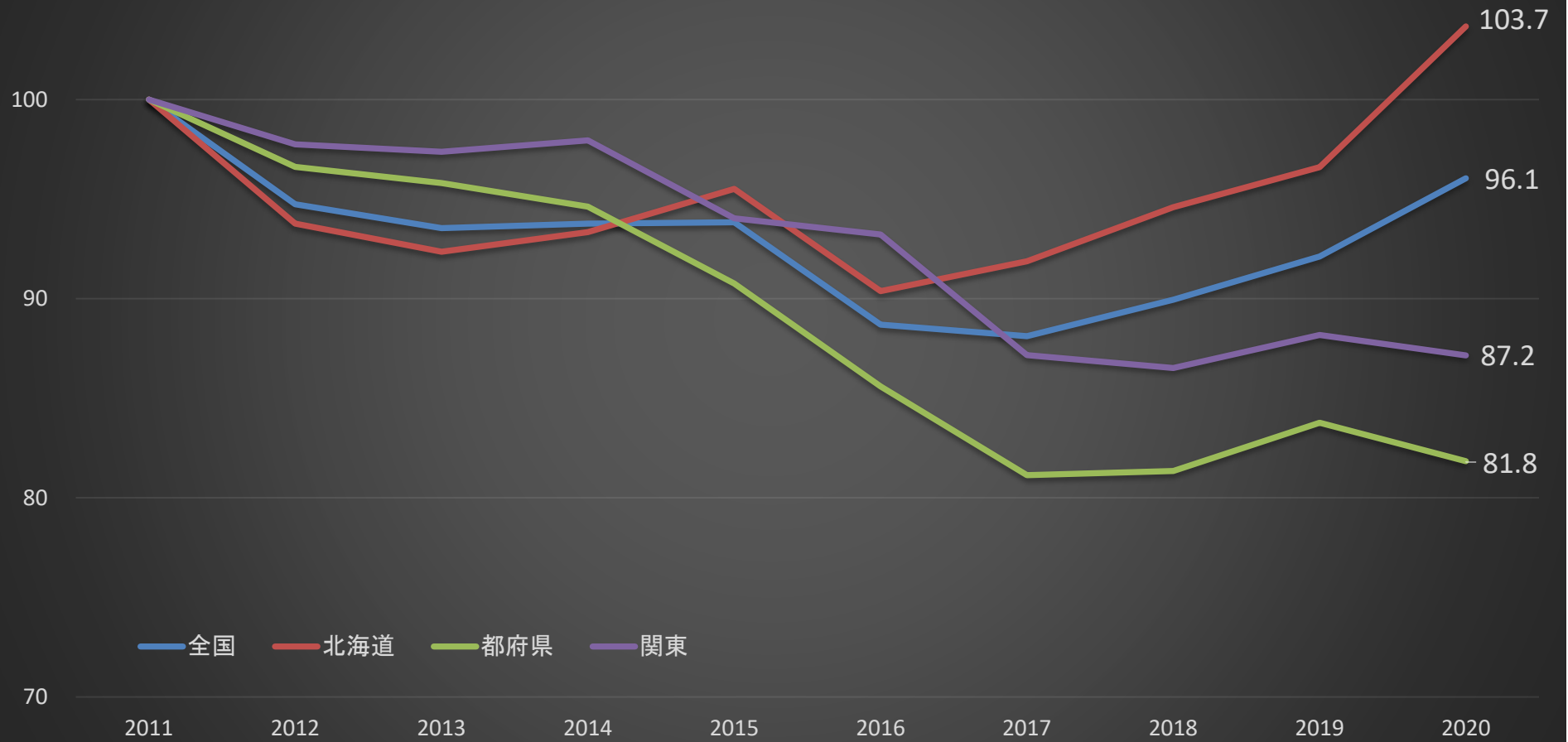


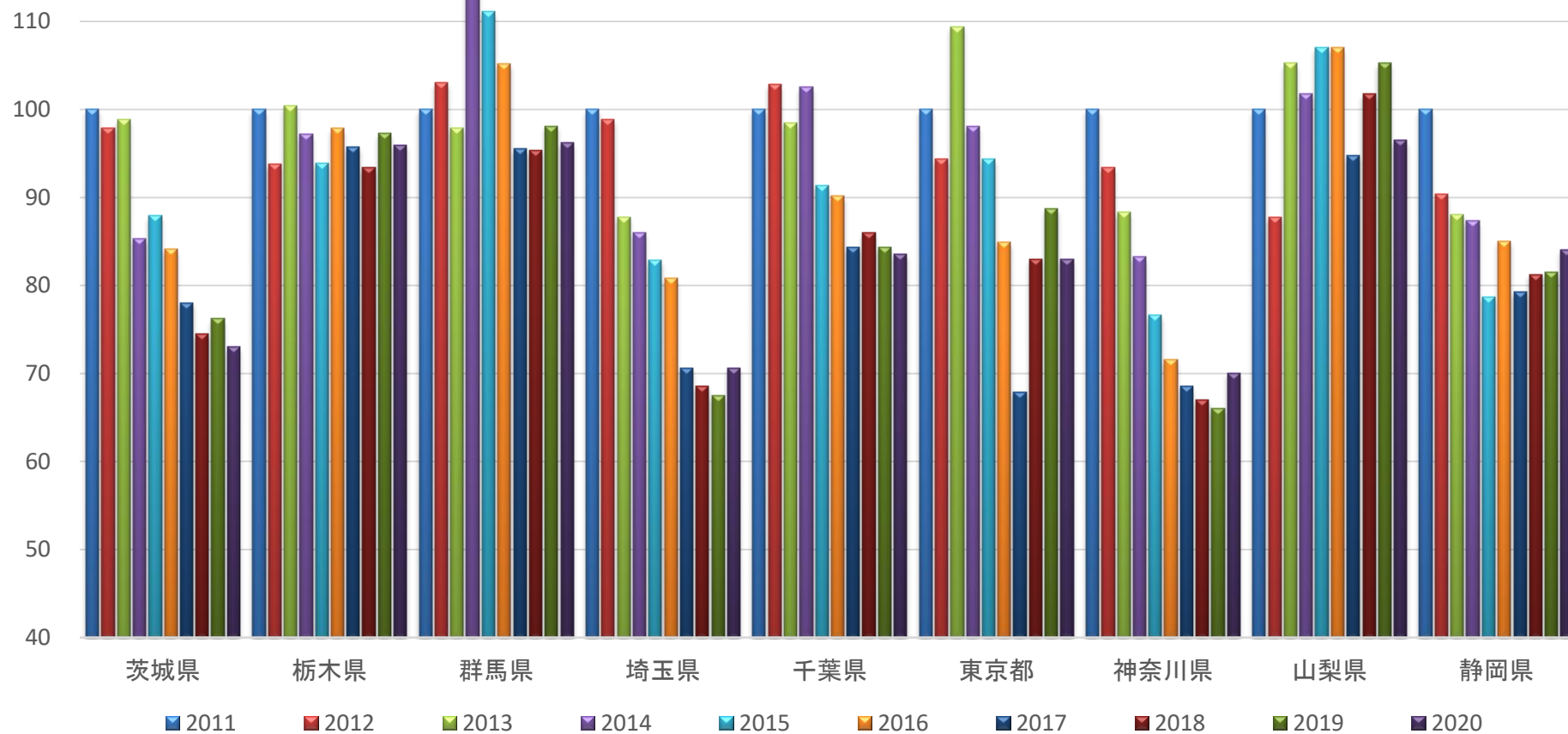
過去10年間の未經産牛飼養頭数の推移(2011年=100)



○北海道は4年連続で増加し、2011年水準を上回っている。

○関東は2011年に比べて2割程度減少している。

## 過去10年間の管内未經産牛飼養頭数の推移(2011年=100)



○ここ10年間で未經産牛飼養頭数の減少率が高いのは3県(茨城県、埼玉県、神奈川県)

○未經産牛飼養頭数が前年を超えたのは3県(埼玉県、神奈川県、静岡県)

過去10年間の未経産牛飼養頭数

(単位:頭)

	2011	2012	2013	2014	2015	2016	2017	2018	2019	2020
全国	534,500	506,400	500,000	501,200	501,600	474,100	471,000	480,800	492,400	513,400
北海道	348,300	326,600	321,700	325,100	332,700	314,800	320,000	329,500	336,500	361,100
都府県	186,100	179,800	178,300	176,100	168,900	159,300	151,000	151,400	155,900	152,300
関東	53,860	52,650	52,450	52,760	50,650	50,210	46,950	46,600	47,490	46,940
茨城県	7,610	7,450	7,520	6,490	6,690	6,400	5,940	5,670	5,800	5,560
栃木県	14,990	14,060	15,050	14,570	14,080	14,670	14,350	14,000	14,580	14,390
群馬県	11,160	11,500	10,930	12,670	12,400	11,740	10,660	10,640	10,950	10,740
埼玉県	3,440	3,400	3,020	2,960	2,850	2,780	2,430	2,360	2,320	2,430
千葉県	9,070	9,330	8,930	9,300	8,290	8,180	7,650	7,800	7,650	7,580
東京都	530	500	580	520	500	450	360	440	470	440
神奈川県	1,970	1,840	1,740	1,640	1,510	1,410	1,350	1,320	1,300	1,380
山梨県	1,140	1,000	1,200	1,160	1,220	1,220	1,080	1,160	1,200	1,100
静岡県	3,950	3,570	3,480	3,450	3,110	3,360	3,130	3,210	3,220	3,320

※毎年2月1日時点

前年比

(単位:%)

	2011	2012	2013	2014	2015	2016	2017	2018	2019	2020
全国	102.7	94.7	98.7	100.2	100.1	94.5	99.3	102.1	102.4	104.3
北海道	103.1	93.8	98.5	101.1	102.3	94.6	101.7	103.0	102.1	107.3
都府県	101.8	96.6	99.2	98.8	95.9	94.3	94.8	100.3	103.0	97.7
関東	97.1	97.8	99.6	100.6	96.0	99.1	93.5	99.3	101.9	98.8
茨城県	87.9	97.9	100.9	86.3	103.1	95.7	92.8	95.5	102.3	95.9
栃木県	97.5	93.8	107.0	96.8	96.6	104.2	97.8	97.6	104.1	98.7
群馬県	107.5	103.0	95.0	115.9	97.9	94.7	90.8	99.8	102.9	98.1
埼玉県	100.0	98.8	88.8	98.0	96.3	97.5	87.4	97.1	98.3	104.7
千葉県	93.9	102.9	95.7	104.1	89.1	98.7	93.5	102.0	98.1	99.1
東京都	96.4	94.3	116.0	89.7	96.2	90.0	80.0	122.2	106.8	93.6
神奈川県	88.3	93.4	94.6	94.3	92.1	93.4	95.7	97.8	98.5	106.2
山梨県	107.5	87.7	120.0	96.7	105.2	100.0	88.5	107.4	103.4	91.7
静岡県	95.9	90.4	97.5	99.1	90.1	108.0	93.2	102.6	100.3	103.1