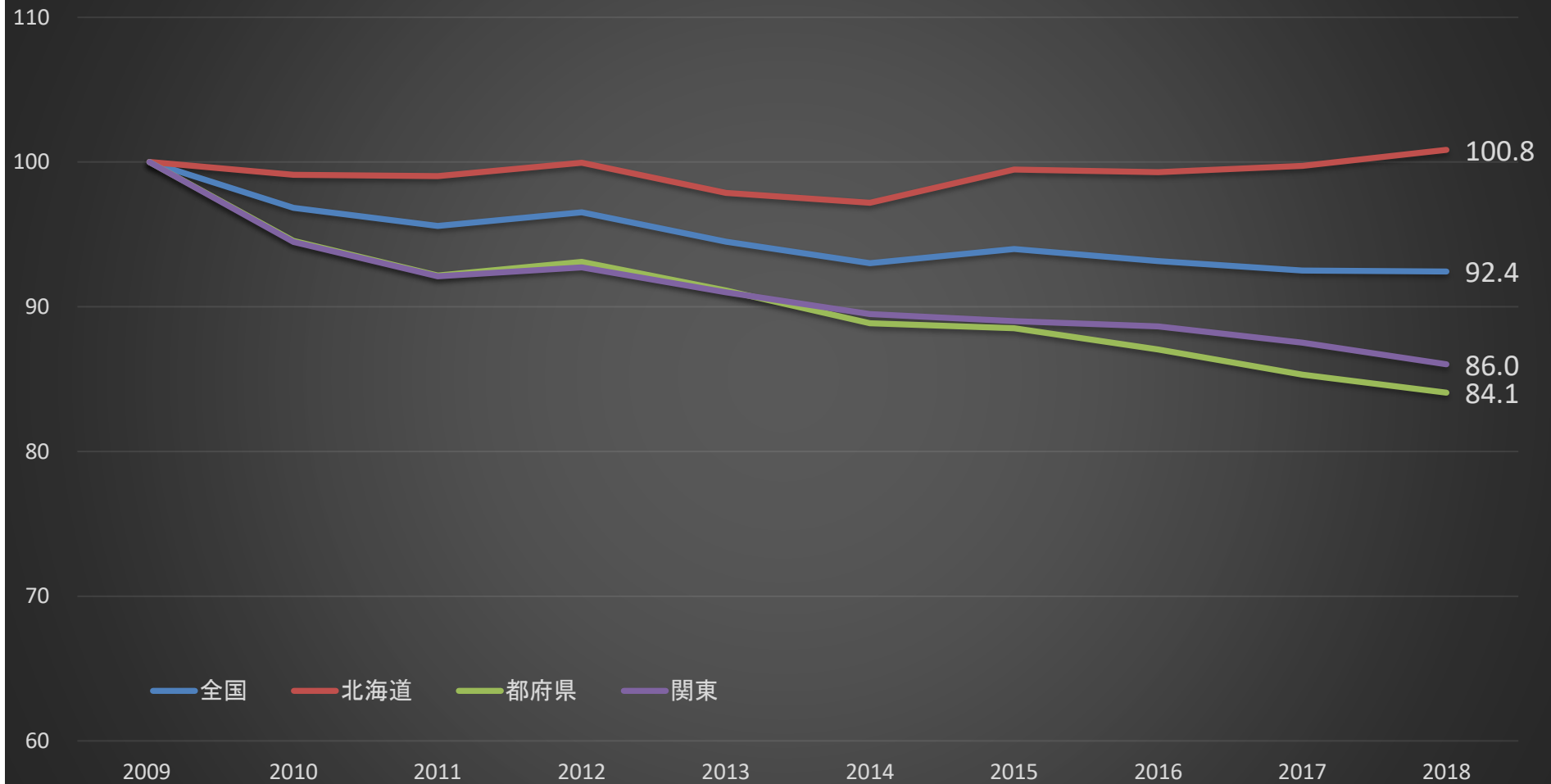
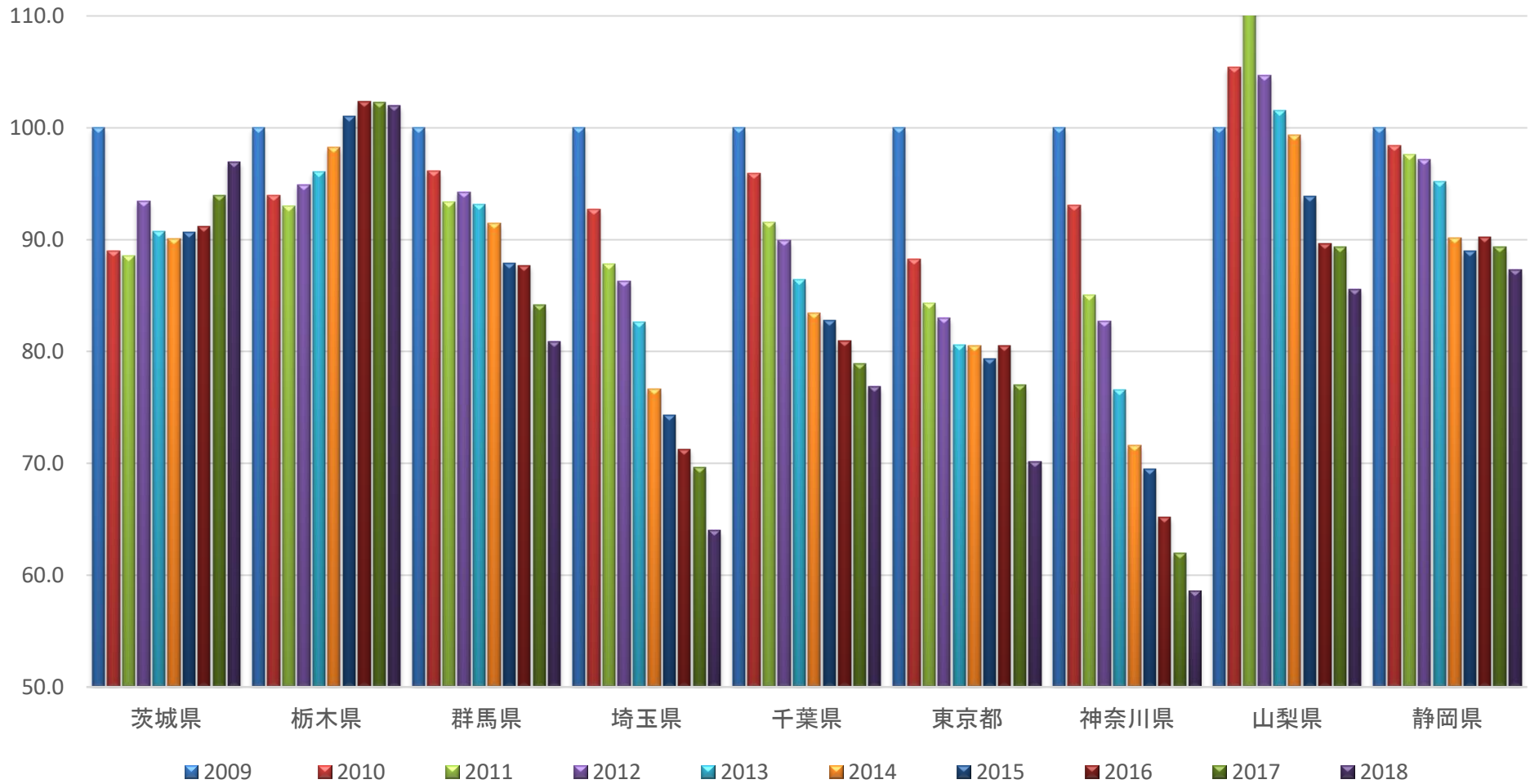


過去10年間の生乳生産量の推移(2009年=100)



- 北海道は過去10年間ほぼ同水準の生産量で推移している。
- 都府県(関東)は10年間で2割程度減少した。

過去10年間の管内生乳生産量の推移(2009年=100)



- ここ10年間で、生乳生産量の減少率が高いのは神奈川県と埼玉県。
- 茨城県は増加傾向にある。
- 栃木県は前年並み。

過去10年間の生乳生産量(年度)

(単位:t)

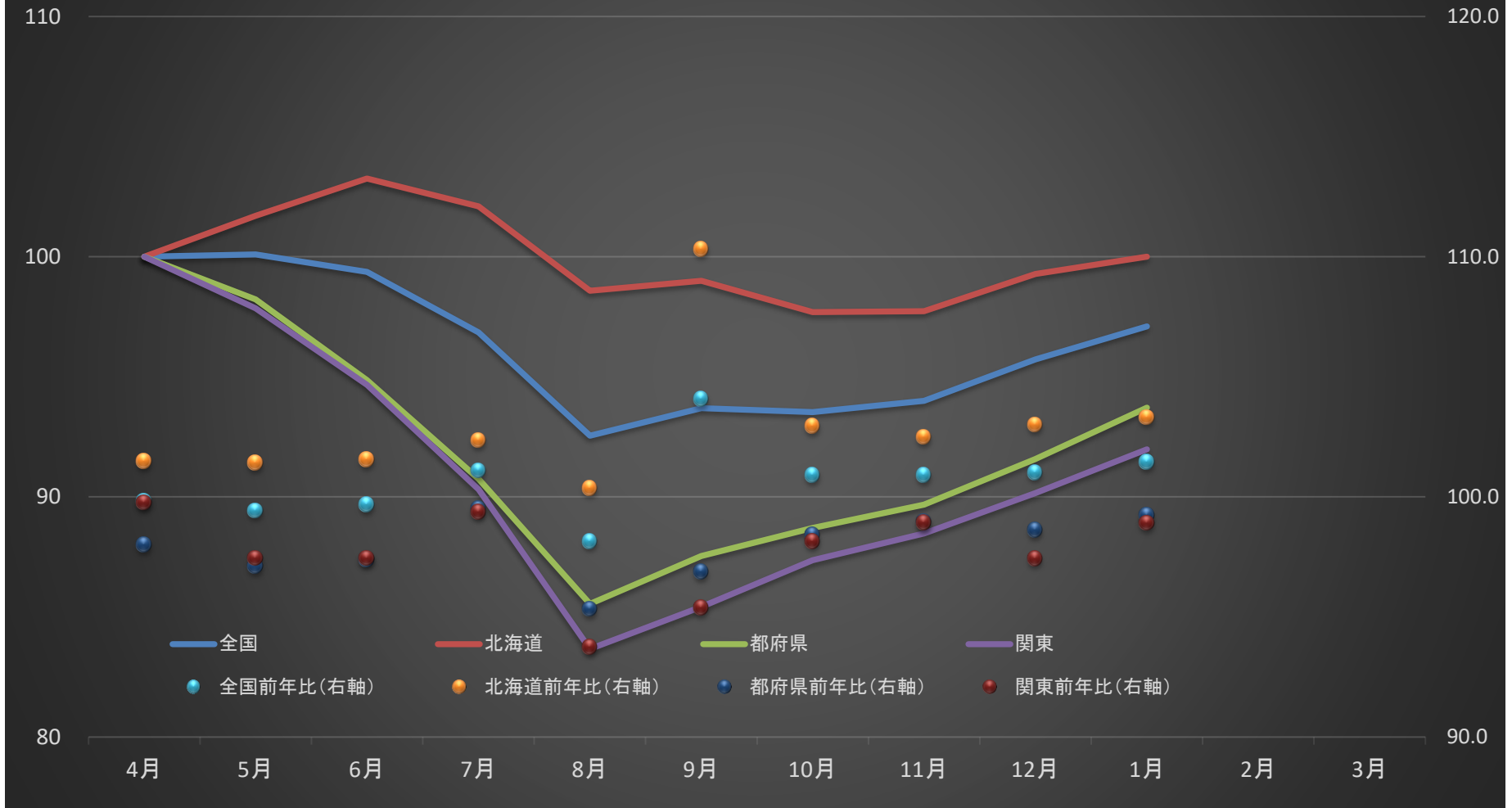
	2009	2010	2011	2012	2013	2014	2015	2016	2017	2018
全国	7,881,390	7,631,304	7,533,851	7,607,356	7,447,032	7,330,871	7,407,326	7,342,475	7,290,810	7,285,216
北海道	3,932,201	3,897,287	3,894,019	3,930,552	3,848,584	3,821,571	3,911,711	3,904,628	3,921,827	3,965,378
都府県	3,949,189	3,734,017	3,639,832	3,676,804	3,598,448	3,509,300	3,495,615	3,437,847	3,368,983	3,319,838
関東	1,299,934	1,228,137	1,197,331	1,205,376	1,182,963	1,163,430	1,156,944	1,152,411	1,137,668	1,118,275
茨城県	177,193	157,714	156,969	165,609	160,828	159,635	160,610	161,546	166,426	171,809
栃木県	325,970	306,327	303,199	309,386	313,166	320,166	329,385	333,635	333,337	332,436
群馬県	265,581	255,280	247,883	250,380	247,479	242,938	233,495	232,901	223,430	214,877
埼玉県	79,384	73,617	69,737	68,518	65,590	60,865	59,007	56,573	55,280	50,825
千葉県	261,918	251,284	239,831	235,582	226,314	218,596	216,796	211,960	206,651	201,357
東京都	12,905	11,386	10,881	10,712	10,398	10,393	10,242	10,394	9,935	9,053
神奈川県	56,675	52,735	48,215	46,876	43,395	40,588	39,393	36,933	35,135	33,226
山梨県	19,476	20,527	22,200	20,385	19,782	19,352	18,280	17,466	17,398	16,666
静岡県	100,832	99,267	98,416	97,928	96,011	90,897	89,736	91,003	90,076	88,026

前年比

(単位:%)

	2009	2010	2011	2012	2013	2014	2015	2016	2017	2018
全国	99.2	96.8	98.7	101.0	97.9	98.4	101.0	99.1	99.3	99.9
北海道	100.6	99.1	99.9	100.9	97.9	99.3	102.4	99.8	100.4	101.1
都府県	97.8	94.6	97.5	101.0	97.9	97.5	99.6	98.3	98.0	98.5
関東	98.7	94.5	97.5	100.7	98.1	98.3	99.4	99.6	98.7	98.3
茨城県	99.8	89.0	99.5	105.5	97.1	99.3	100.6	100.6	103.0	103.2
栃木県	100.4	94.0	99.0	102.0	101.2	102.2	102.9	101.3	99.9	99.7
群馬県	99.4	96.1	97.1	101.0	98.8	98.2	96.1	99.7	95.9	96.2
埼玉県	96.8	92.7	94.7	98.3	95.7	92.8	96.9	95.9	97.7	91.9
千葉県	97.5	95.9	95.4	98.2	96.1	96.6	99.2	97.8	97.5	97.4
東京都	97.9	88.2	95.6	98.4	97.1	100.0	98.5	101.5	95.6	91.1
神奈川県	92.3	93.0	91.4	97.2	92.6	93.5	97.1	93.8	95.1	94.6
山梨県	104.9	105.4	108.2	91.8	97.0	97.8	94.5	95.5	99.6	95.8
静岡県	97.3	98.4	99.1	99.5	98.0	94.7	98.7	101.4	99.0	97.7

2019年度月別生乳生産日量の推移(4月=100)

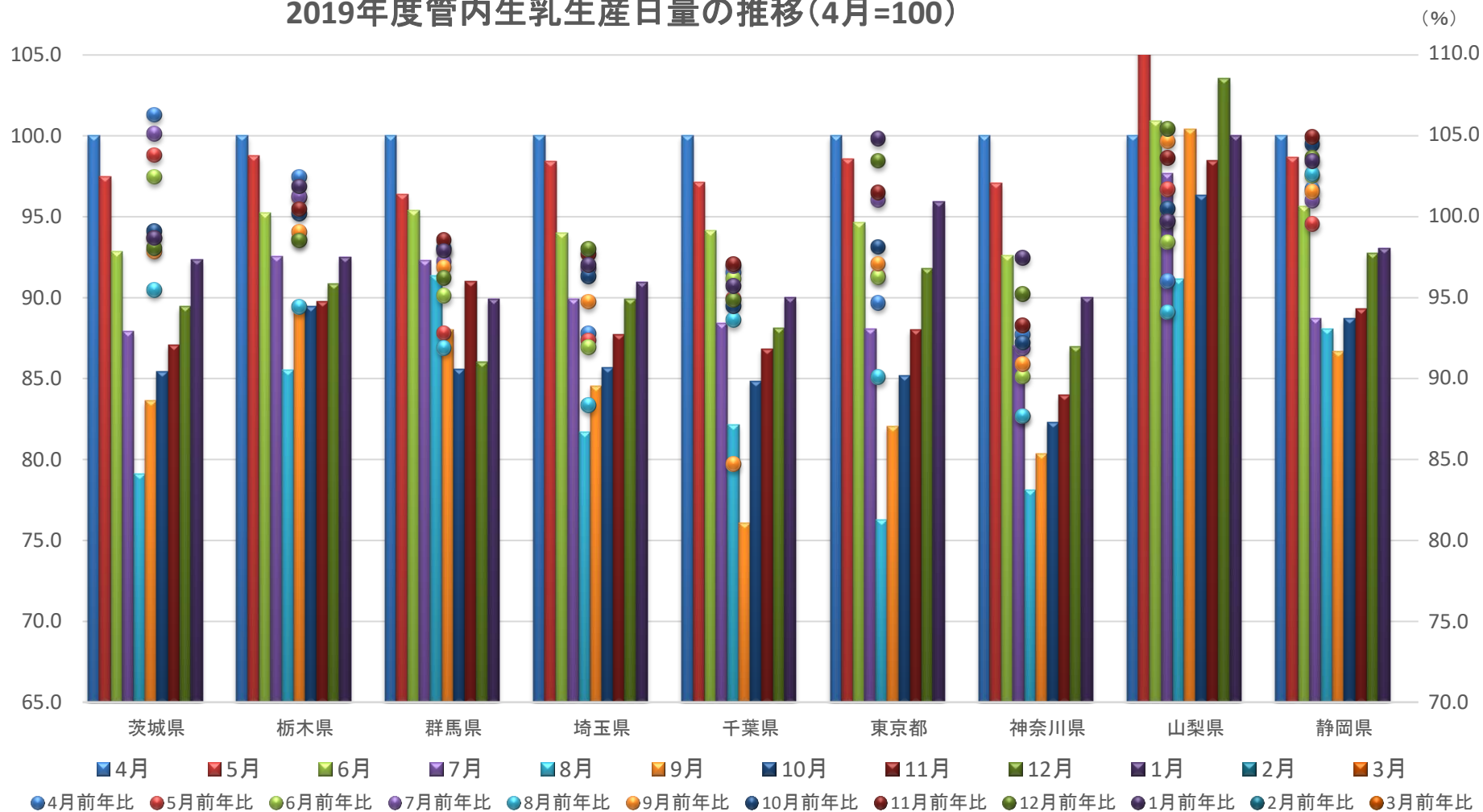


【1月】

○北海道は11ヶ月連続で前年を超える生産であった。(103.3%)

○都府県は52ヶ月連続で前年を下回る生産であった。(99.2%)

2019年度管内生乳生産日量の推移(4月=100)



【1月】

○前年を超える生産は3県(栃木県、東京都、静岡県)。

【要因】暖冬、分娩時期のずれなど

生乳生産量(2019年度)

(単位:t)

	4月	5月	6月	7月	8月	9月	10月	11月	12月	1月	2月	3月
全国	622,798	644,170	618,866	623,259	595,598	583,513	601,947	585,432	616,005	624,856		
北海道	334,583	351,640	345,473	352,983	340,827	331,221	337,759	326,976	343,255	345,740		
都府県	288,215	292,530	273,393	270,276	254,771	252,292	264,188	258,456	272,750	279,116		
関東	97,984	99,079	92,757	91,435	84,714	83,703	88,459	86,689	91,282	93,128		
茨城県	15,567	15,681	14,454	14,145	12,724	13,019	13,745	13,558	14,392	14,853		
栃木県	29,231	29,834	27,836	27,954	25,835	26,232	27,021	26,235	27,441	27,946		
群馬県	18,411	18,339	17,564	17,564	17,383	16,207	16,285	16,756	16,370	17,105		
埼玉県	4,346	4,419	4,084	4,037	3,670	3,675	3,847	3,813	4,038	4,085		
千葉県	17,476	17,544	16,454	15,969	14,838	13,293	15,324	15,178	15,916	16,255		
東京都	802	817	759	730	632	658	706	706	761	795		
神奈川県	2,839	2,848	2,629	2,553	2,291	2,282	2,414	2,384	2,551	2,641		
山梨県	1,375	1,503	1,388	1,388	1,295	1,381	1,369	1,354	1,471	1,421		
静岡県	7,937	8,094	7,589	7,276	7,222	6,878	7,277	7,091	7,607	7,633		

前年比

(単位:%)

	4月	5月	6月	7月	8月	9月	10月	11月	12月	1月	2月	3月
全国	99.8	99.4	99.7	101.1	98.2	104.1	100.9	100.9	101.0	101.4		
北海道	101.5	101.4	101.6	102.4	100.4	110.3	103.0	102.5	103.0	103.3		
都府県	98.0	97.1	97.4	99.5	95.3	96.9	98.4	99.0	98.6	99.2		
関東	99.8	97.5	97.4	99.4	93.8	95.4	98.2	98.9	97.4	98.9		
茨城県	105.9	103.4	102.1	104.8	95.2	97.5	98.8	98.3	97.7	98.3		
栃木県	102.1	100.8	98.3	100.9	94.1	98.7	99.9	100.1	98.2	101.5		
群馬県	97.7	92.5	94.8	96.9	91.6	96.5	97.7	98.2	95.9	97.6		
埼玉県	92.5	92.0	91.6	96.5	88.1	94.4	96.0	97.3	97.7	96.7		
千葉県	96.2	94.6	95.9	96.6	93.3	84.4	94.2	96.7	94.5	95.4		
東京都	94.4	96.0	96.0	100.7	89.8	96.8	97.8	101.1	103.1	104.5		
神奈川県	92.4	87.4	89.8	91.5	87.4	90.6	91.9	92.9	94.9	97.1		
山梨県	95.7	101.3	98.1	99.4	93.8	104.3	100.1	103.3	105.1	99.4		
静岡県	101.4	99.2	102.2	100.7	102.3	101.2	104.1	104.6	103.3	103.1		