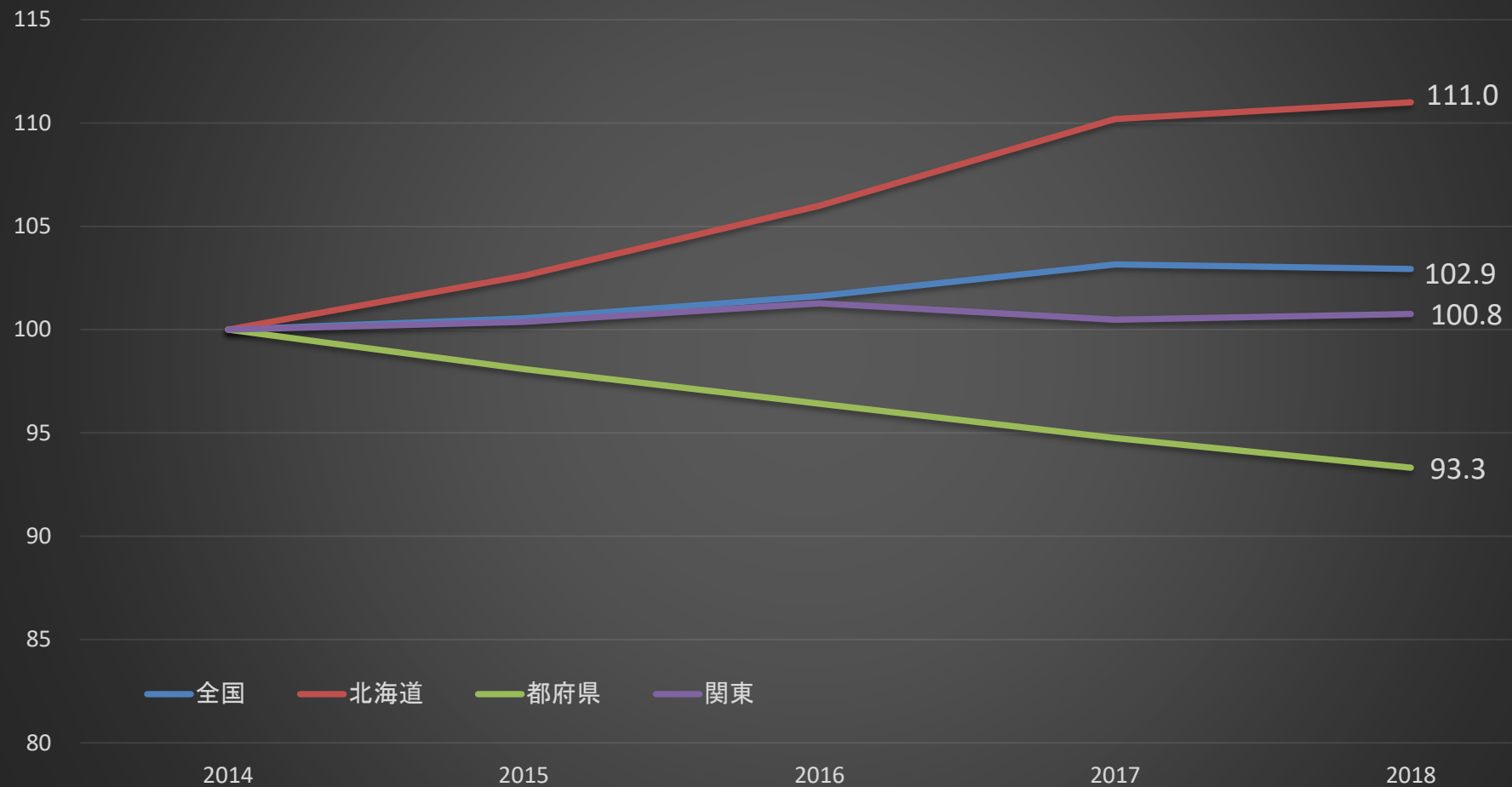


過去5年間の飼料作物(青刈りとうもろこし)作付面積の推移(2014年=100)

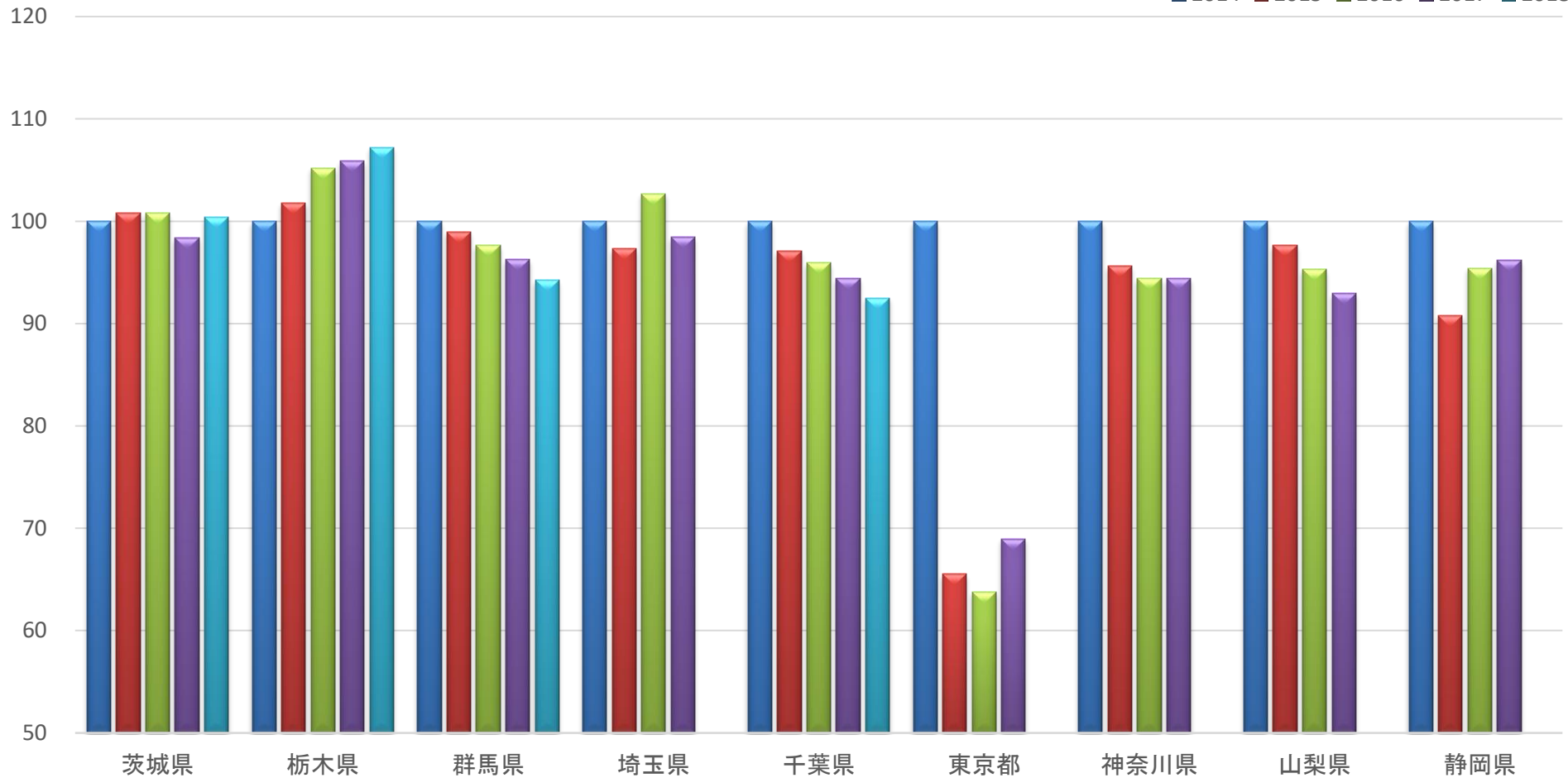


○北海道では増加傾向にあるが、都府県では減少している。

※調査対象が主産県のみになったため、関東は主産県(茨城県、栃木県、群馬県、千葉県)のみの推移とした。

過去5年間の管内飼料作物(青刈りとうもろこし)作付面積の推移(2014年=100)

■ 2014 ■ 2015 ■ 2016 ■ 2017 ■ 2018



○茨城県、栃木県は前年に比べ青刈りとうもろこしの作付面積が増加した。

○千葉県では、過去5年間で8%程度減少した。

※調査対象が主産県のみになったため、埼玉県、東京都、神奈川県、山梨県、静岡県は調査なし。

飼料作物作付面積(青刈りとうもろこし) (単位:ha)

	2014	2015	2016	2017	2018
全国	91,900	92,400	93,400	94,800	94,600
北海道	50,000	51,300	53,000	55,100	55,500
都府県	41,900	41,100	40,400	39,700	39,100
関東	10,850	10,890	10,988	10,902	10,932
茨城県	2,450	2,470	2,470	2,410	2,460
栃木県	4,420	4,500	4,650	4,680	4,740
群馬県	2,940	2,910	2,870	2,830	2,770
埼玉県	261	254	268	257	-
千葉県	1,040	1,010	998	982	962
東京都	58	38	37	40	-
神奈川県	251	240	237	237	-
山梨県	170	166	162	158	-
静岡県	370	336	353	356	-

資料:作物統計(毎年収穫期時点)