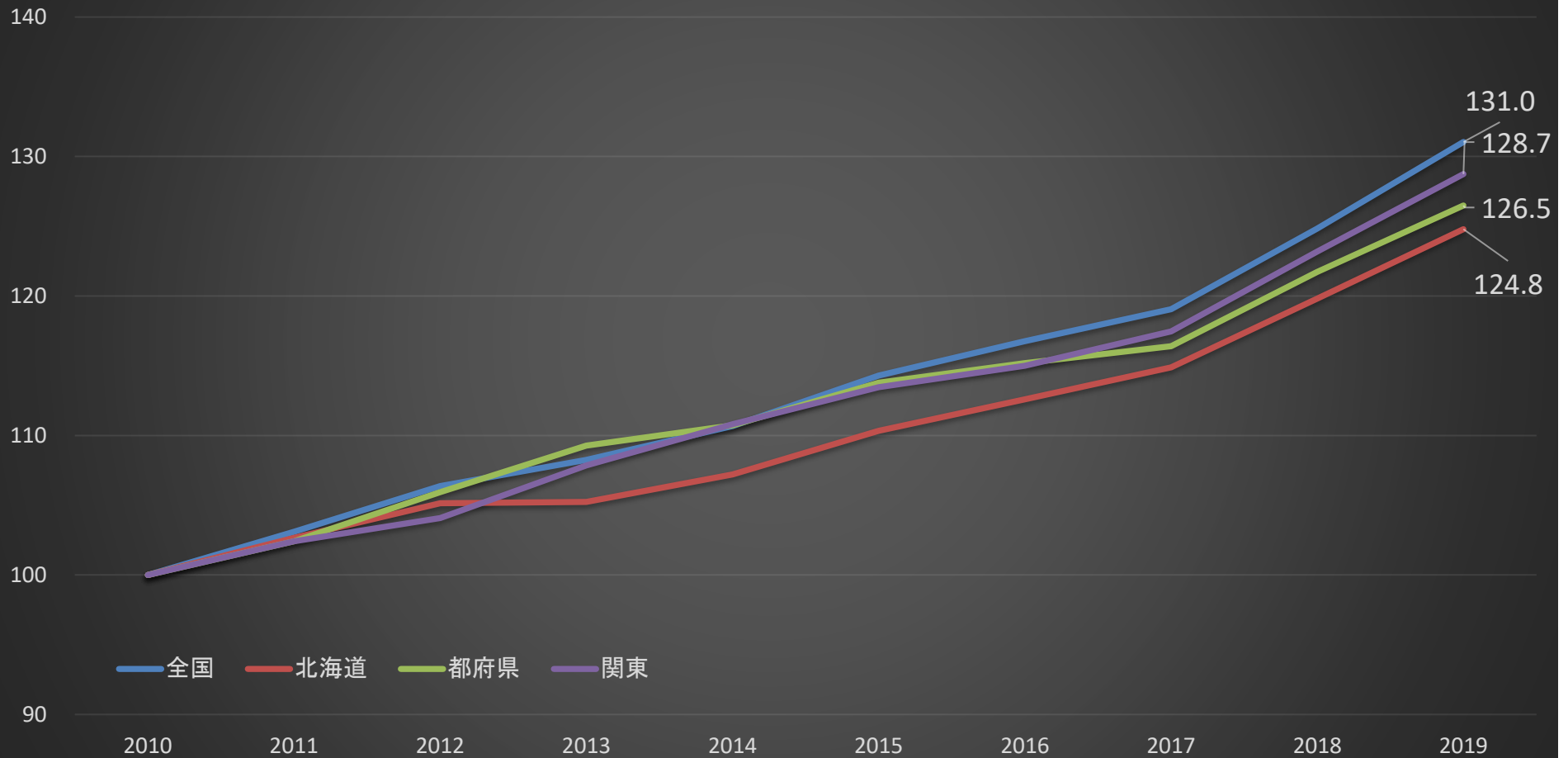


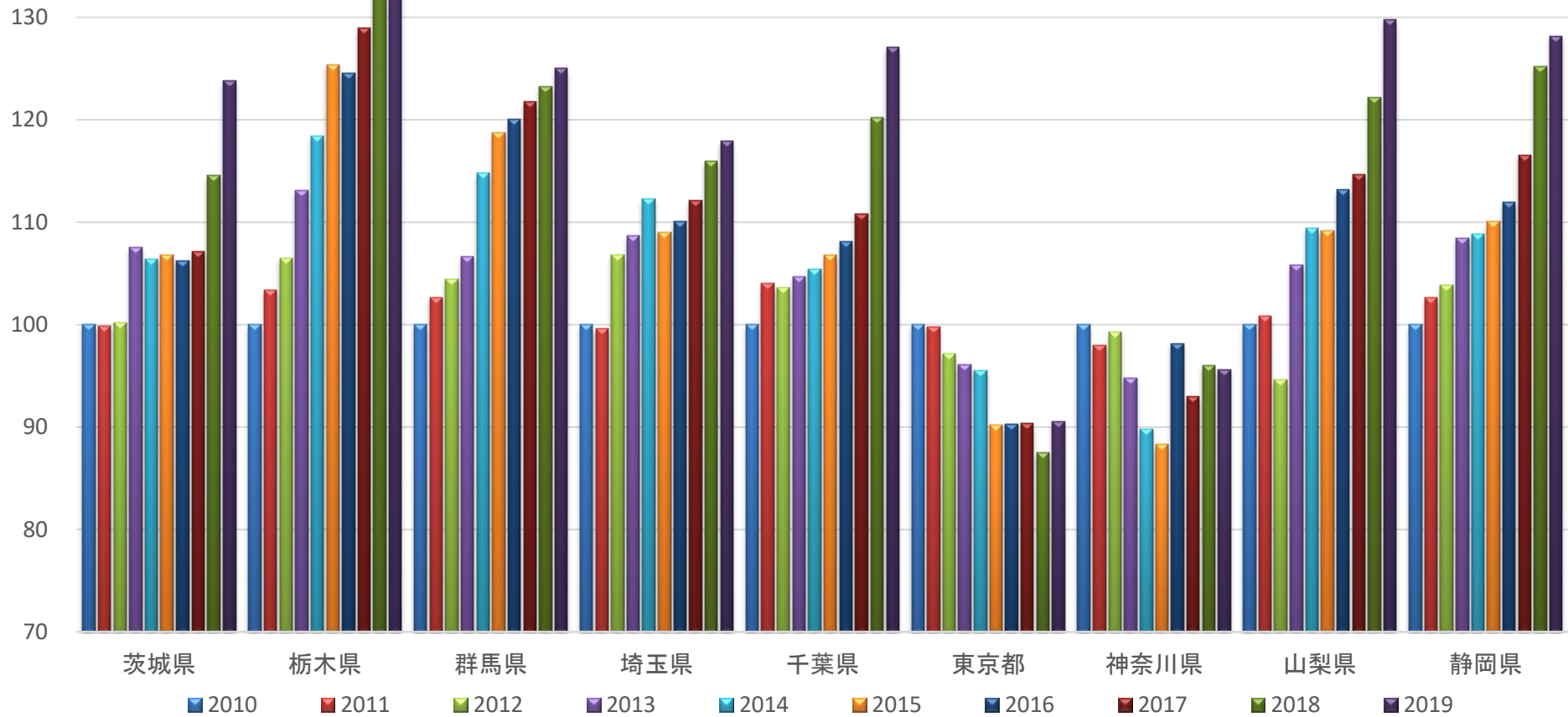
過去10年間の1戸あたり飼養頭数の推移(2010年=100)



○1戸あたりの飼養頭数は、大規模生産者での増頭を踏まえ、増加傾向にある。

〔参考:全国89頭、北海道134頭、都府県59頭、関東62頭〕

過去10年間の管内1戸あたり飼養頭数の推移(2010年=100)



- 神奈川県を除き、1戸あたりの飼養頭数は増加傾向にある。
- 栃木県は2010年規模より40%程度増加している。

過去10年間の1戸あたり飼養頭数

(単位:頭)

	2010	2011	2012	2013	2014	2015	2016	2017	2018	2019
全国	68	70	72	73	75	77	79	81	85	89
北海道	108	110	113	113	115	119	121	124	129	134
都府県	46	47	49	51	51	53	53	54	56	59
関東	48	49	50	52	53	55	55	56	59	62
茨城県	58	57	58	62	61	61	61	62	66	71
栃木県	54	56	57	61	64	68	67	70	72	75
群馬県	54	56	56	58	62	64	65	66	67	68
埼玉県	38	38	41	41	43	41	42	43	44	45
千葉県	41	43	43	43	44	44	45	46	50	52
東京都	34	34	33	33	33	31	31	31	30	31
神奈川県	31	30	30	29	28	27	30	29	29	29
山梨県	48	48	45	51	52	52	54	55	58	62
静岡県	51	52	53	55	55	56	57	59	63	65

※毎年2月1日時点

前年比

(単位:%)

	2010	2011	2012	2013	2014	2015	2016	2017	2018	2019
全国	104.4	103.1	103.2	101.7	102.2	103.3	102.1	102.0	104.9	105.0
北海道	102.7	102.7	102.4	100.1	101.9	102.9	102.1	102.0	104.3	104.2
都府県	104.1	102.4	103.4	103.2	101.3	102.8	101.2	101.0	104.6	103.9
関東	103.4	102.4	101.6	103.6	102.7	102.4	101.4	102.1	104.9	104.5
茨城県	104.9	99.9	100.3	107.3	99.0	100.3	99.5	100.9	107.0	108.0
栃木県	99.5	103.4	102.9	106.2	104.7	105.9	99.3	103.6	102.8	105.1
群馬県	103.3	102.7	101.7	102.1	107.7	103.4	101.1	101.4	101.2	101.4
埼玉県	103.7	99.6	107.2	101.7	103.3	97.1	101.0	101.8	103.4	101.7
千葉県	104.4	104.0	99.6	101.1	100.7	101.3	101.2	102.6	108.5	105.7
東京都	123.2	99.8	97.3	98.9	99.4	94.5	100.0	100.1	96.8	103.5
神奈川県	103.4	97.9	101.3	95.5	94.7	98.4	111.2	94.7	103.3	99.5
山梨県	98.8	100.8	93.9	111.8	103.4	99.7	103.7	101.4	106.5	106.2
静岡県	105.0	102.7	101.1	104.4	100.4	101.1	101.7	104.2	107.4	102.4