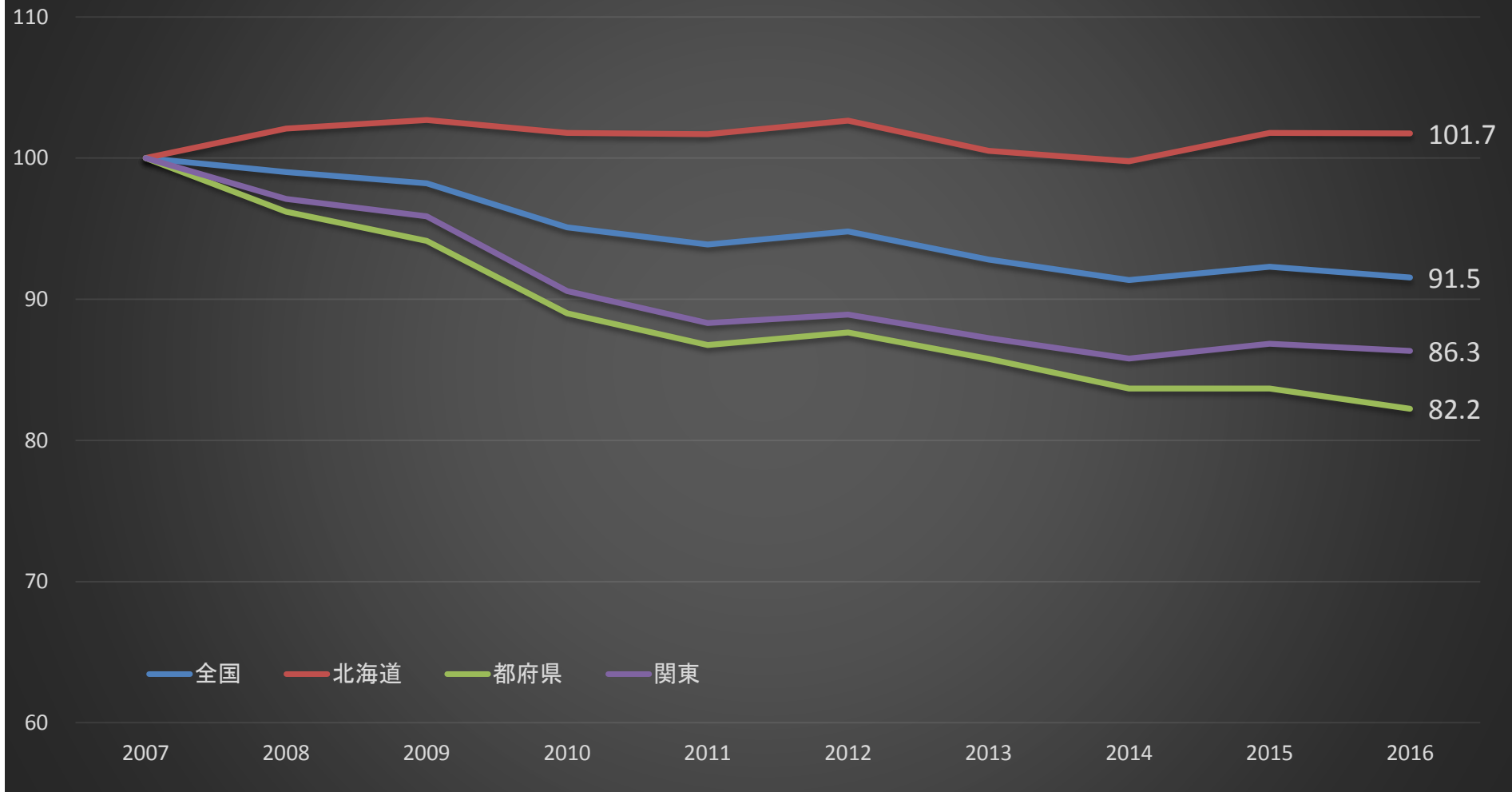
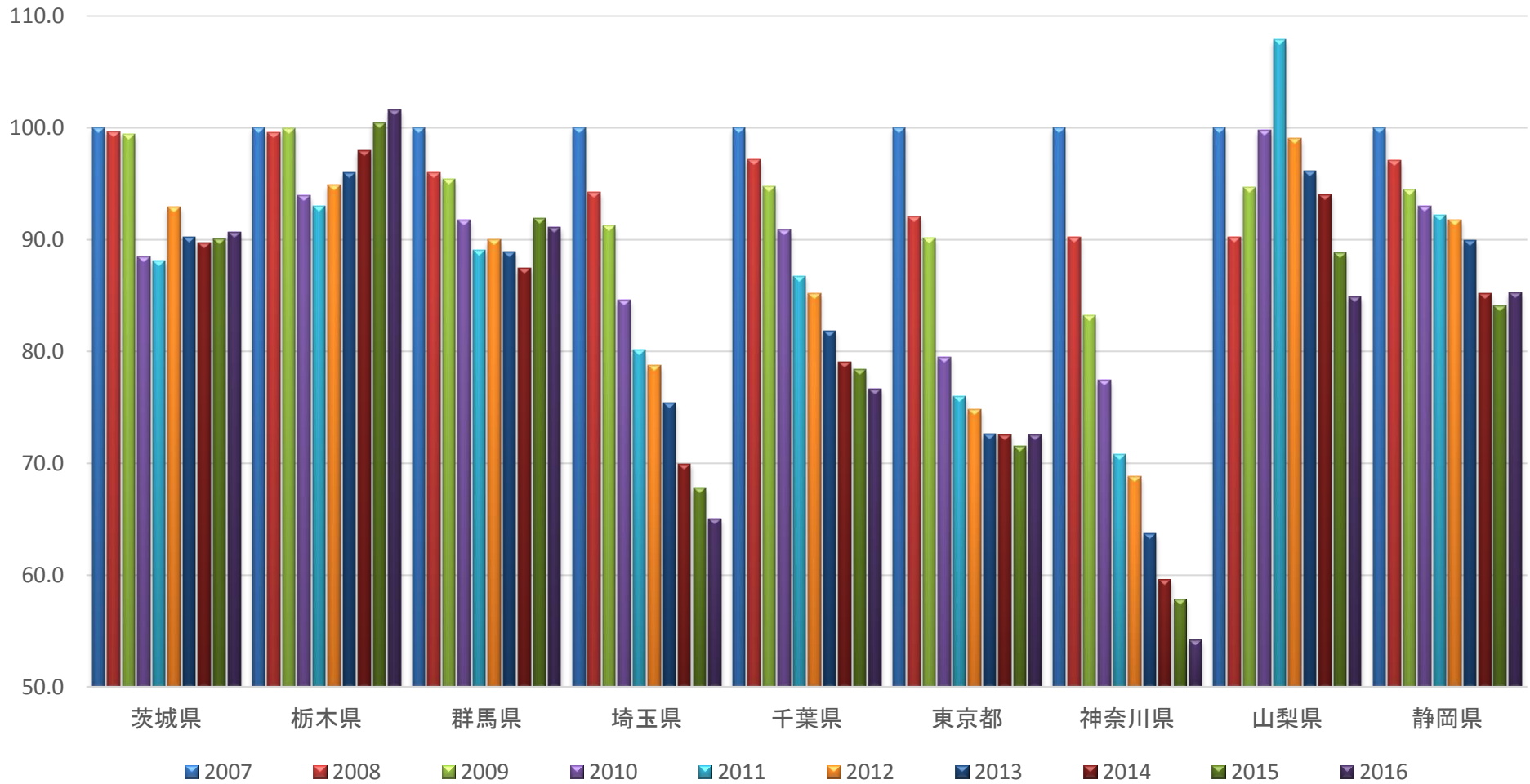


過去10年間の生乳生産量の推移(2007年=100)



- 北海道は前年を超える生産量で推移している。
- 都府県(関東)は2007年の8割程度まで減少した。

過去10年間の管内生乳生産量の推移(2007年=100)



- ここ10年間で、生乳生産量の減少率が高いのは神奈川県と埼玉県。
- 北関東2県(茨城県・栃木県)は増加傾向にある。
- 東京都及び静岡県は前年並み。

過去10年間の生乳生産量(年度)

(単位:t)

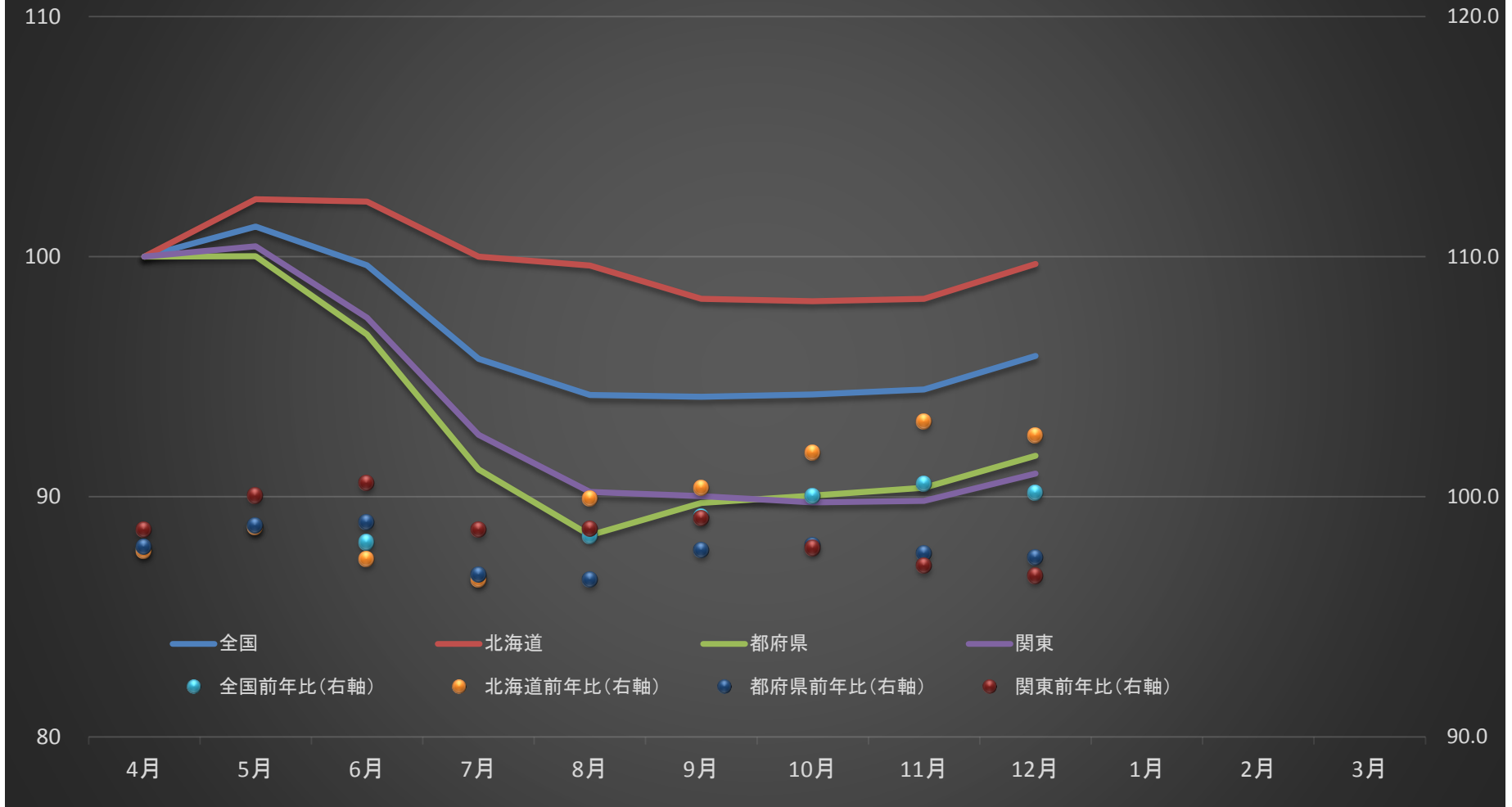
	2007	2008	2009	2010	2011	2012	2013	2014	2015	2016
全国	8,024,247	7,945,110	7,881,390	7,631,304	7,533,851	7,607,356	7,447,032	7,331,103	7,407,316	7,345,952
北海道	3,828,857	3,909,056	3,932,201	3,897,287	3,894,019	3,930,552	3,848,584	3,820,209	3,897,095	3,895,509
都府県	4,195,390	4,036,054	3,949,189	3,734,017	3,639,832	3,676,804	3,598,448	3,510,894	3,510,221	3,450,443
関東	1,355,749	1,316,583	1,299,934	1,228,137	1,197,331	1,205,376	1,182,963	1,163,258	1,177,471	1,170,684
茨城県	178,203	177,569	177,193	157,714	156,969	165,609	160,828	159,876	160,610	161,546
栃木県	326,074	324,556	325,970	306,327	303,199	309,386	313,166	319,386	327,517	331,294
群馬県	278,289	267,128	265,581	255,280	247,883	250,380	247,479	243,313	255,890	253,516
埼玉県	87,011	82,013	79,384	73,617	69,737	68,518	65,590	60,865	59,007	56,573
千葉県	276,459	268,503	261,918	251,284	239,831	235,582	226,314	218,589	216,796	211,960
東京都	14,318	13,184	12,905	11,386	10,881	10,712	10,398	10,393	10,242	10,393
神奈川県	68,097	61,433	56,675	52,735	48,215	46,876	43,395	40,587	39,393	36,933
山梨県	20,576	18,566	19,476	20,527	22,200	20,385	19,782	19,352	18,280	17,466
静岡県	106,722	103,631	100,832	99,267	98,416	97,928	96,011	90,897	89,736	91,003

前年比

(単位:%)

	2007	2008	2009	2010	2011	2012	2013	2014	2015	2016
全国	99.2	99.0	99.2	96.8	98.7	101.0	97.9	98.4	101.0	99.2
北海道	101.3	102.1	100.6	99.1	99.9	100.9	97.9	99.3	102.0	100.0
都府県	97.3	96.2	97.8	94.6	97.5	101.0	97.9	97.6	100.0	98.3
関東	97.5	97.1	98.7	94.5	97.5	100.7	98.1	98.3	101.2	99.4
茨城県	95.7	99.6	99.8	89.0	99.5	105.5	97.1	99.4	100.5	100.6
栃木県	99.6	99.5	100.4	94.0	99.0	102.0	101.2	102.0	102.5	101.2
群馬県	99.7	96.0	99.4	96.1	97.1	101.0	98.8	98.3	105.2	99.1
埼玉県	93.6	94.3	96.8	92.7	94.7	98.3	95.7	92.8	96.9	95.9
千葉県	96.4	97.1	97.5	95.9	95.4	98.2	96.1	96.6	99.2	97.8
東京都	97.3	92.1	97.9	88.2	95.6	98.4	97.1	100.0	98.5	101.5
神奈川県	93.8	90.2	92.3	93.0	91.4	97.2	92.6	93.5	97.1	93.8
山梨県	92.3	90.2	104.9	105.4	108.2	91.8	97.0	97.8	94.5	95.5
静岡県	98.0	97.1	97.3	98.4	99.1	99.5	98.0	94.7	98.7	101.4

2017年度月別生乳生産日量の推移(4月=100)

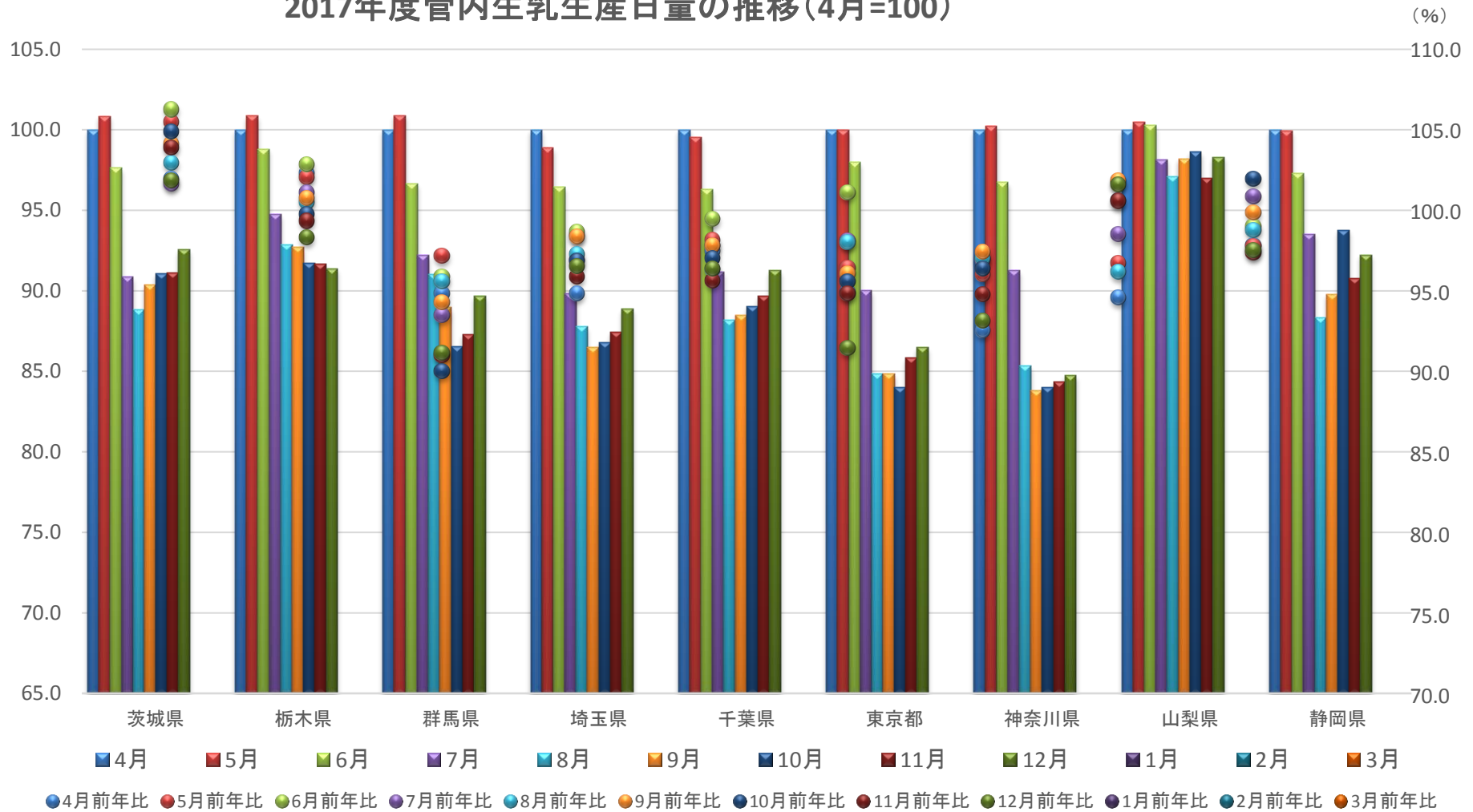


【12月】

○北海道は4ヶ月連続で前年を超える生産であった。(102.6%)

○都府県(関東)では生産が回復せず前年を下回る生産であった。(都府県97.5%、関東96.7%)

2017年度管内生乳生産日量の推移(4月=100)



【12月】

- 前年を超える生産があったのは2県(茨城、山梨)であった。
- その他の地域(栃木、群馬、埼玉、千葉、東京、神奈川、静岡)は、いずれも前年を下回っている。
- 先月同様、生産量の回復が見られない状況にある。

生乳生産量(2017年度)

(単位:t)

	4月	5月	6月	7月	8月	9月	10月	11月	12月	1月	2月	3月
全国	616,705	645,243	614,466	610,180	600,546	580,718	600,688	582,586	610,917			
北海道	320,711	339,327	328,075	331,403	330,174	315,080	325,251	315,085	330,405			
都府県	295,994	305,916	286,391	278,777	270,372	265,638	275,437	267,501	280,512			
関東	100,834	104,644	98,268	96,463	93,985	90,781	93,532	90,575	94,780			
茨城県	14,476	15,085	14,136	13,589	13,284	13,083	13,620	13,193	13,845			
栃木県	28,686	29,903	28,344	28,090	27,522	26,596	27,195	26,291	27,091			
群馬県	21,125	22,024	20,419	20,131	19,875	18,798	18,892	18,443	19,575			
埼玉県	4,921	5,028	4,745	4,568	4,464	4,257	4,414	4,304	4,520			
千葉県	18,240	18,763	17,568	17,186	16,623	16,142	16,782	16,353	17,201			
東京都	903	933	885	840	792	766	784	775	807			
神奈川県	3,206	3,320	3,101	3,024	2,827	2,687	2,782	2,704	2,808			
山梨県	1,456	1,512	1,460	1,477	1,461	1,430	1,484	1,412	1,479			
静岡県	7,821	8,076	7,610	7,558	7,137	7,022	7,579	7,100	7,454			

前年比

(単位:%)

	4月	5月	6月	7月	8月	9月	10月	11月	12月	1月	2月	3月
全国	97.8	98.8	98.1	96.7	98.4	99.2	100.0	100.6	100.2			
北海道	97.7	98.7	97.4	96.6	99.9	100.4	101.8	103.1	102.6			
都府県	97.9	98.8	98.9	96.8	96.6	97.8	98.0	97.7	97.5			
関東	98.6	100.1	100.6	98.6	98.7	99.1	97.9	97.1	96.7			
茨城県	102.1	105.6	106.4	101.8	103.1	104.2	105.0	104.0	102.0			
栃木県	102.4	102.2	103.0	101.2	100.6	100.9	99.9	99.5	98.5			
群馬県	95.0	97.3	96.0	93.7	95.7	94.4	90.2	91.2	91.3			
埼玉県	95.0	98.6	98.8	97.0	97.4	98.5	97.0	96.0	96.7			
千葉県	97.6	98.3	99.6	97.9	96.5	97.9	97.2	95.8	96.5			
東京都	95.1	96.6	101.3	98.2	98.1	96.2	95.7	95.0	91.6			
神奈川県	92.7	96.1	97.2	97.1	97.1	97.6	96.5	94.9	93.3			
山梨県	94.7	96.9	101.9	98.7	96.3	102.0	100.7	100.7	101.7			
静岡県	97.9	97.9	99.1	101.0	98.9	100.0	102.1	97.5	97.6			