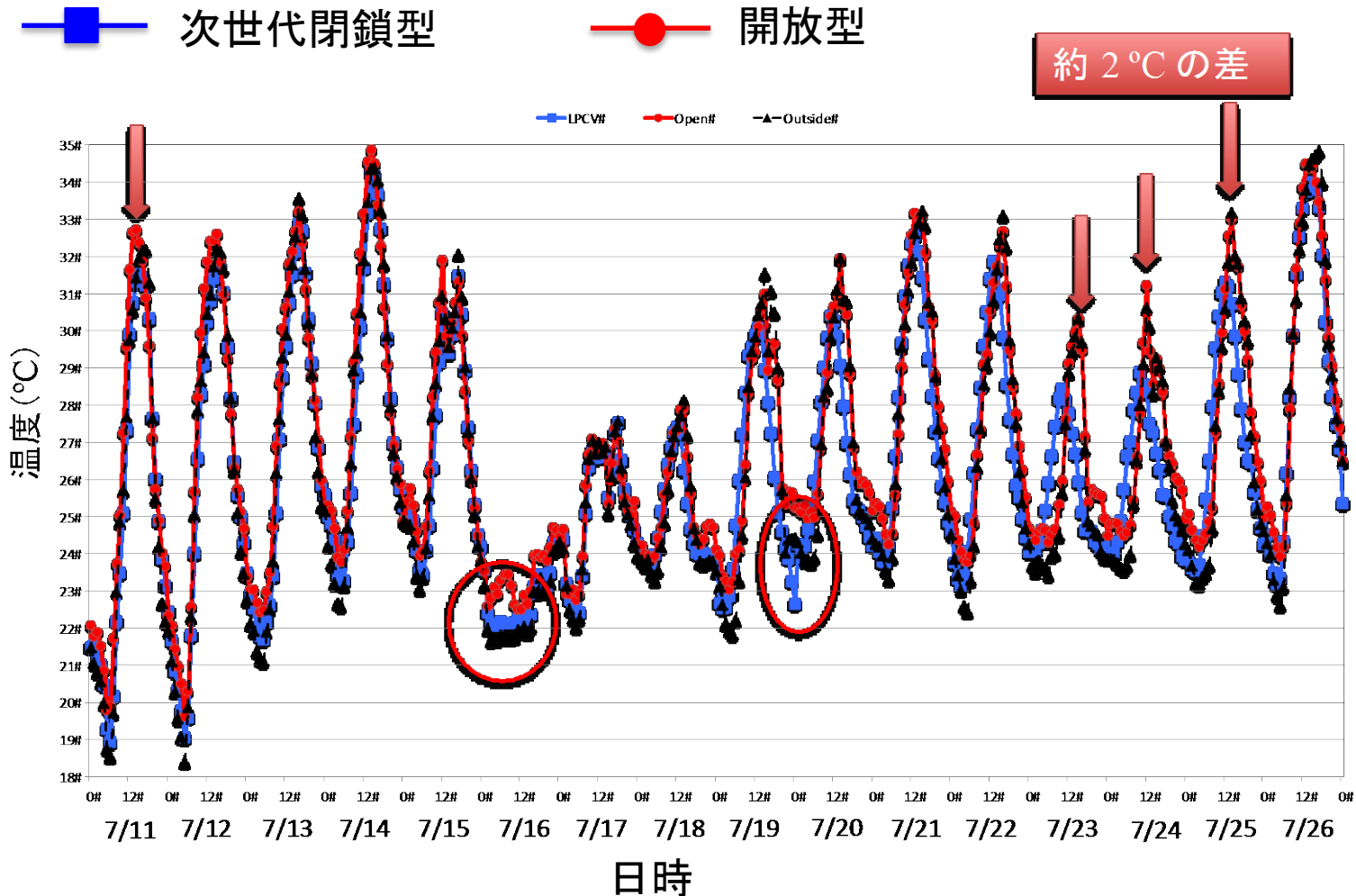
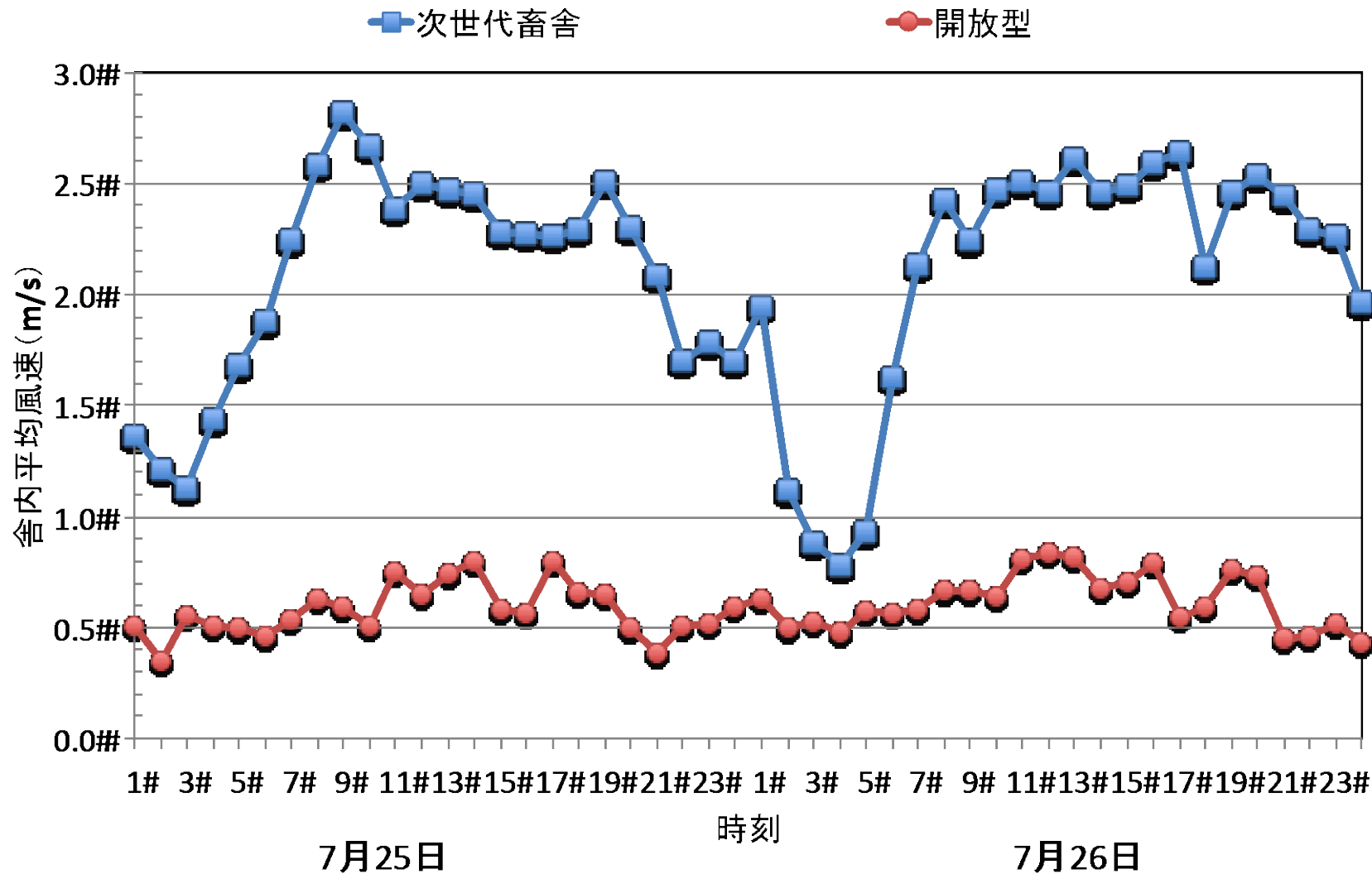


【舎内の熱負荷軽減】

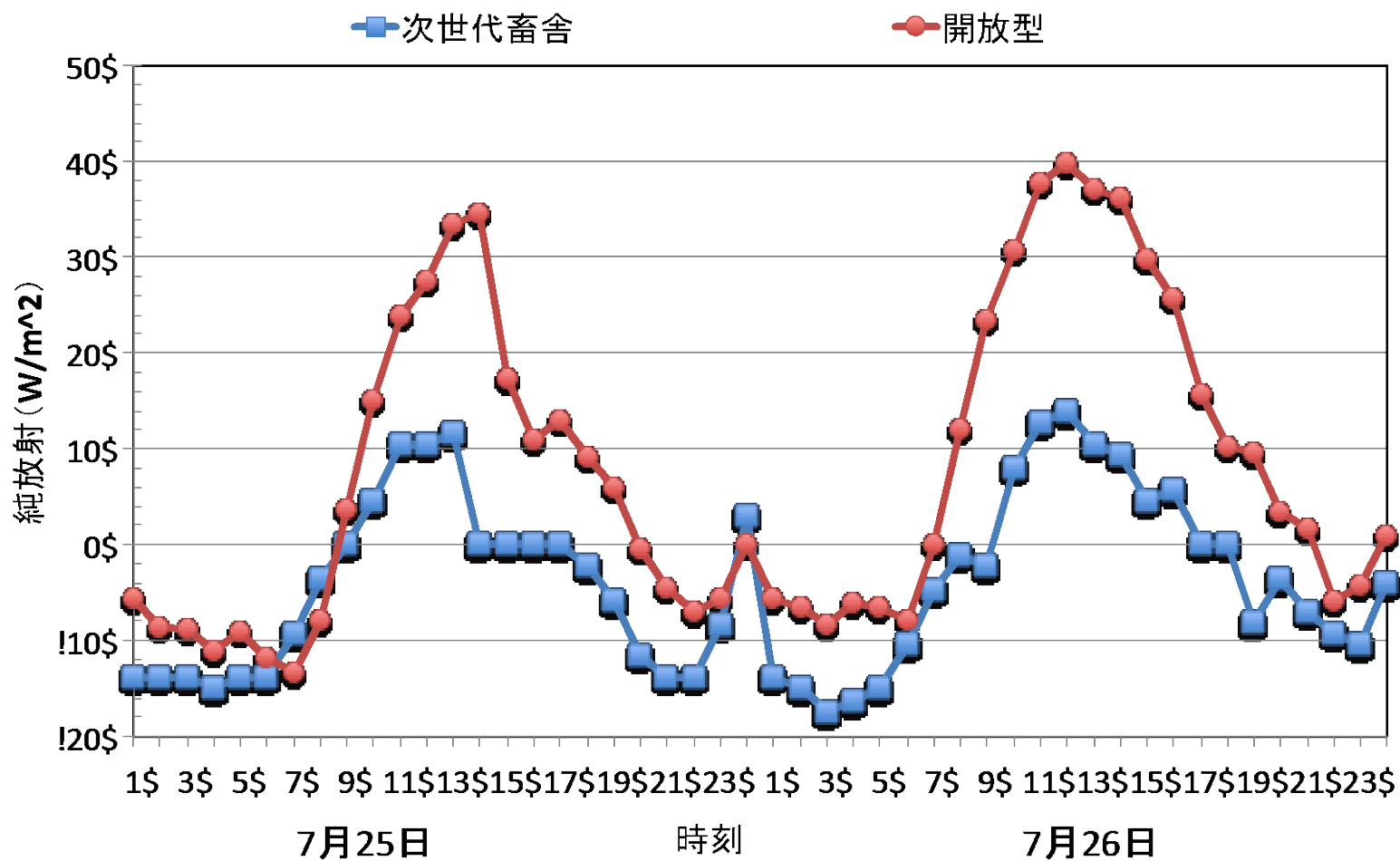
舎内の日最高、最低温度は閉鎖型のほうが低い



舎内風速



純放射

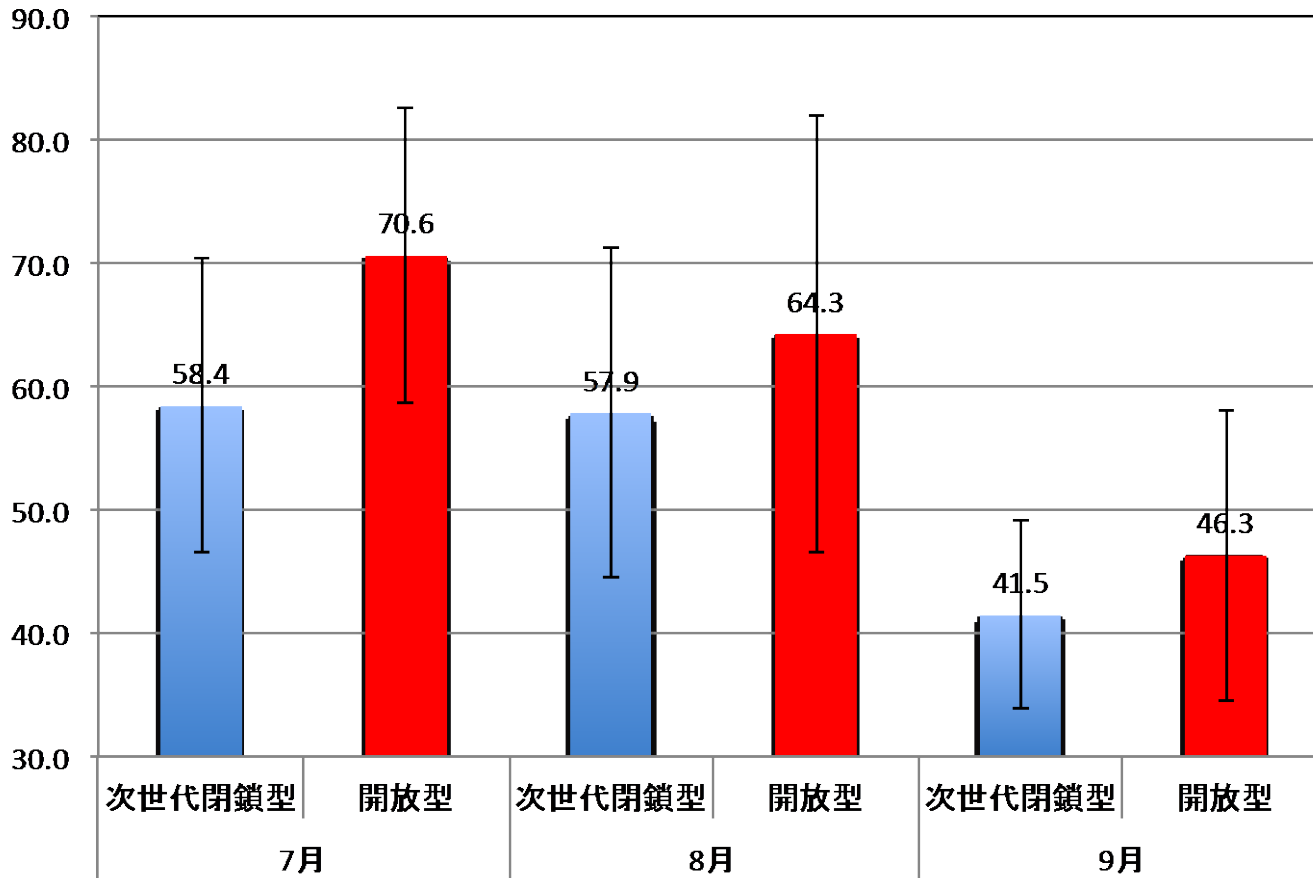


【生産性への効果】

夏季の呼吸数に有意差

次世代閉鎖型牛舎 : 52.6回／分

開放型牛舎 : 60.4回／分



➤次世代閉鎖型牛舎では期待乳量に対して
+6.5kg/day、開放型牛舎では**-0.5kg/day**となり
 (7~10月の平均)、**7.0 Kg/dayの差**となった

実乳量と期待乳量の差の平均

