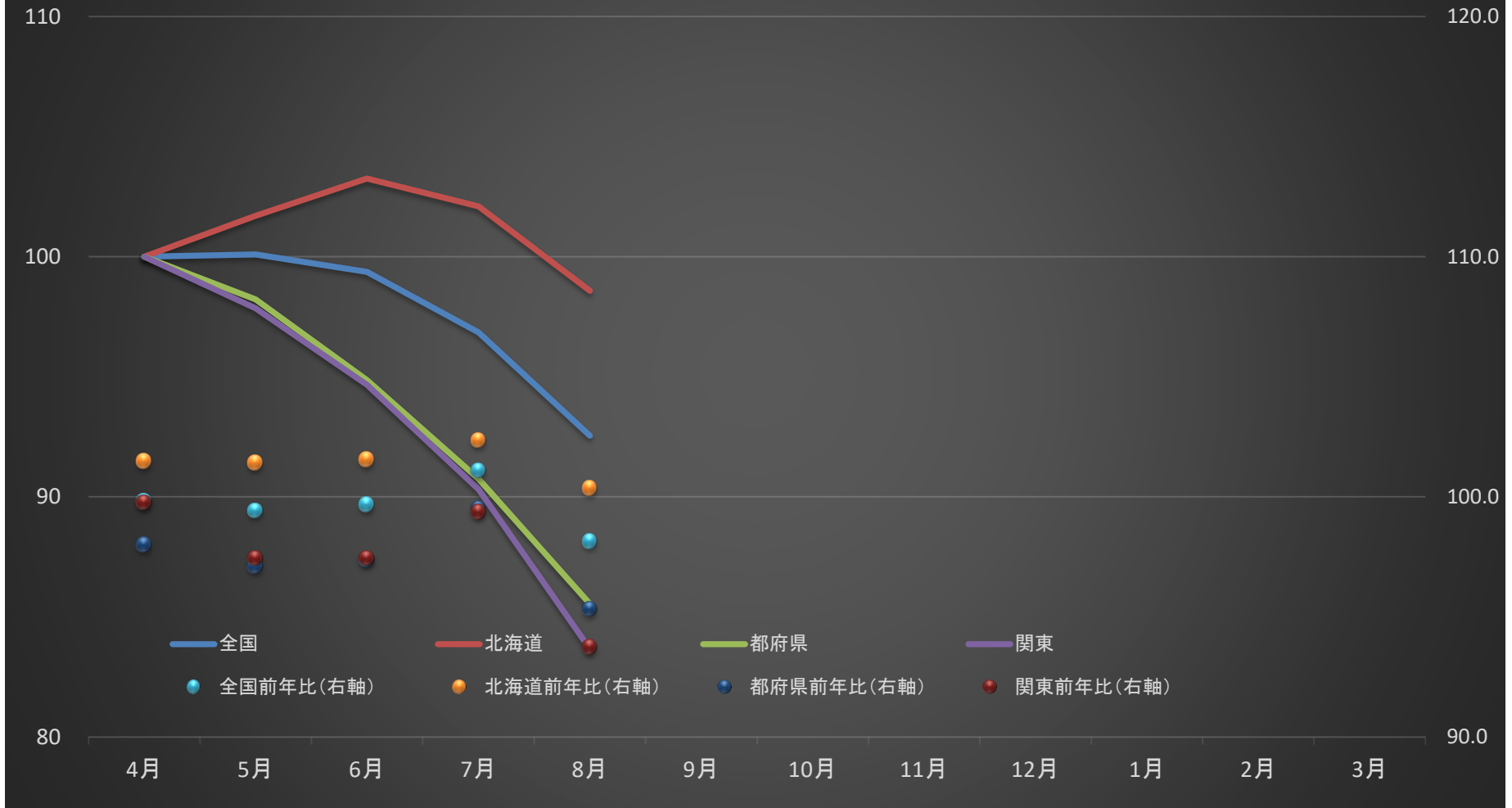


2019年度月別生乳生産日量の推移(4月=100)

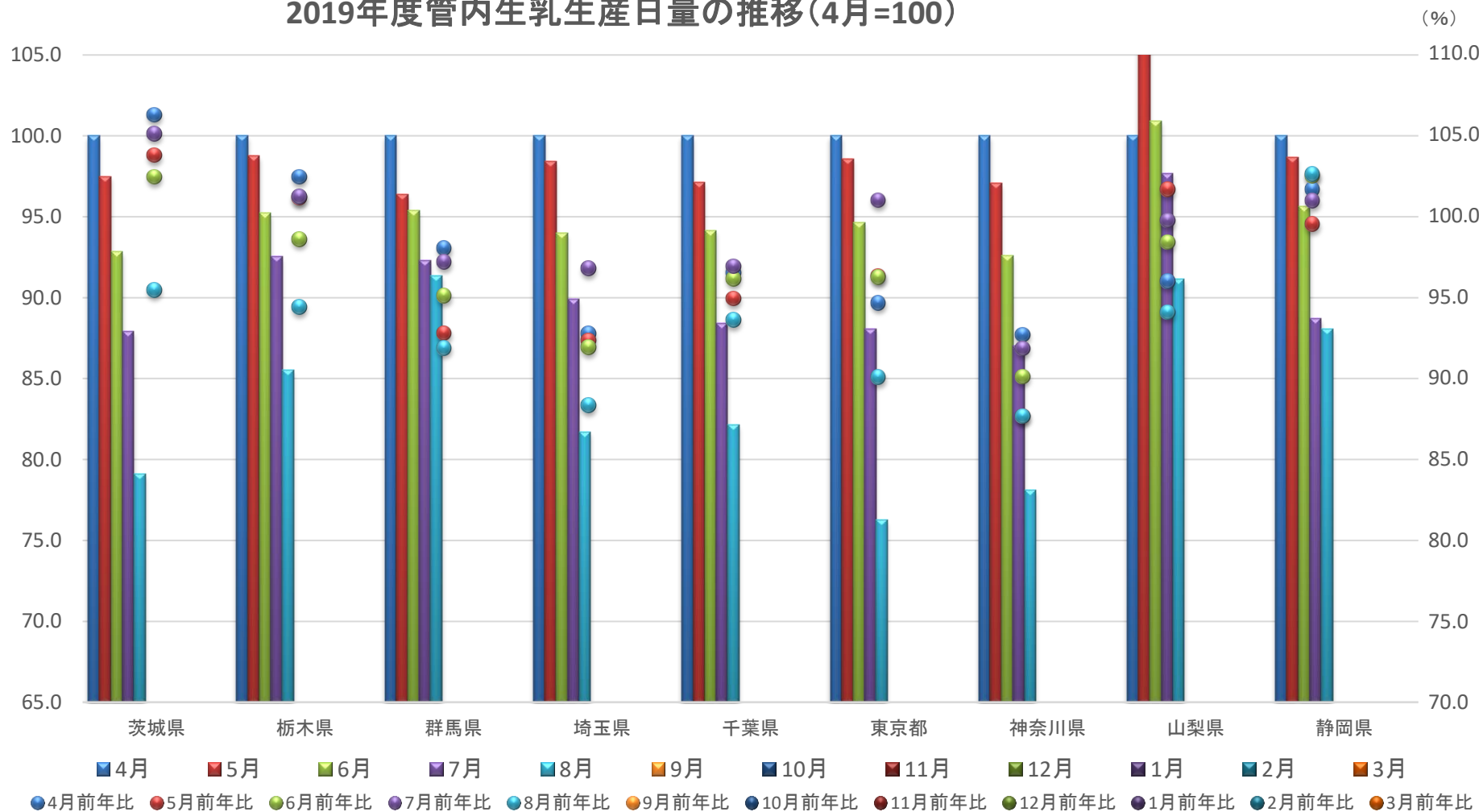


【8月】

○北海道は6ヶ月連続で前年を超える生産であった。(100.4%)

○都府県は47ヶ月連続で前年を下回る生産であった。(95.3%)

2019年度管内生乳生産日量の推移(4月=100)



【8月】

○梅雨寒から猛暑へ急変したほか高湿度等の影響により、乳牛の疾病、夏バテ、死産頭数が増加し、過去にない落ち込みとなった。

生乳生産量(2019年度)

(単位:t)

	4月	5月	6月	7月	8月	9月	10月	11月	12月	1月	2月	3月
全国	622,798	644,170	618,866	623,259	595,598							
北海道	334,583	351,640	345,473	352,983	340,827							
都府県	288,215	292,530	273,393	270,276	254,771							
関東	97,984	99,079	92,757	91,435	84,714							
茨城県	15,567	15,681	14,454	14,145	12,724							
栃木県	29,231	29,834	27,836	27,954	25,835							
群馬県	18,411	18,339	17,564	17,564	17,383							
埼玉県	4,346	4,419	4,084	4,037	3,670							
千葉県	17,476	17,544	16,454	15,969	14,838							
東京都	802	817	759	730	632							
神奈川県	2,839	2,848	2,629	2,553	2,291							
山梨県	1,375	1,503	1,388	1,388	1,295							
静岡県	7,937	8,094	7,589	7,276	7,222							

前年比

(単位:%)

	4月	5月	6月	7月	8月	9月	10月	11月	12月	1月	2月	3月
全国	99.8	99.4	99.7	101.1	98.2							
北海道	101.5	101.4	101.6	102.4	100.4							
都府県	98.0	97.1	97.4	99.5	95.3							
関東	99.8	97.5	97.4	99.4	93.8							
茨城県	105.9	103.4	102.1	104.8	95.2							
栃木県	102.1	100.8	98.3	100.9	94.1							
群馬県	97.7	92.5	94.8	96.9	91.6							
埼玉県	92.5	92.0	91.6	96.5	88.1							
千葉県	96.2	94.6	95.9	96.6	93.3							
東京都	94.4	96.0	96.0	100.7	89.8							
神奈川県	92.4	87.4	89.8	91.5	87.4							
山梨県	95.7	101.3	98.1	99.4	93.8							
静岡県	101.4	99.2	102.2	100.7	102.3							