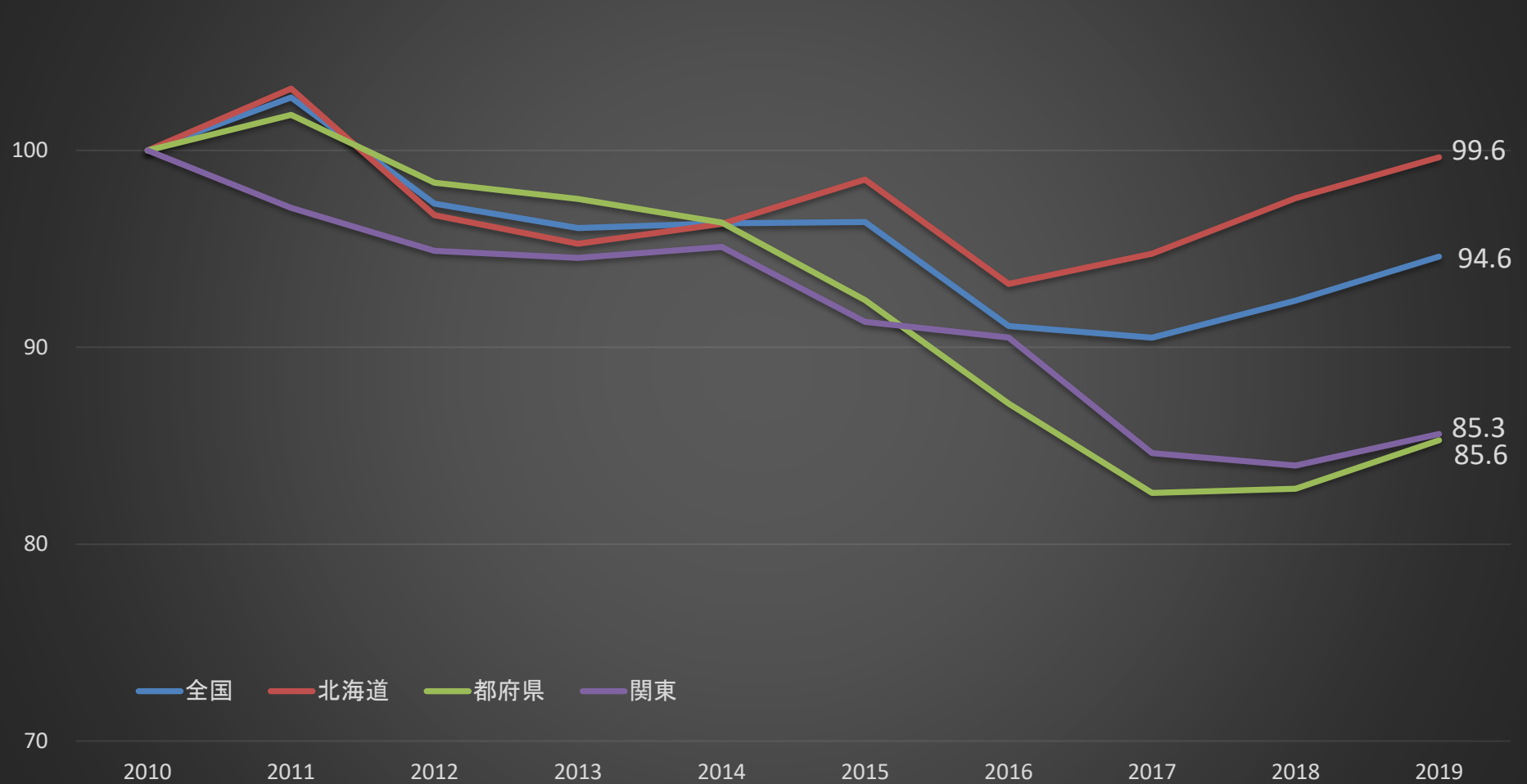


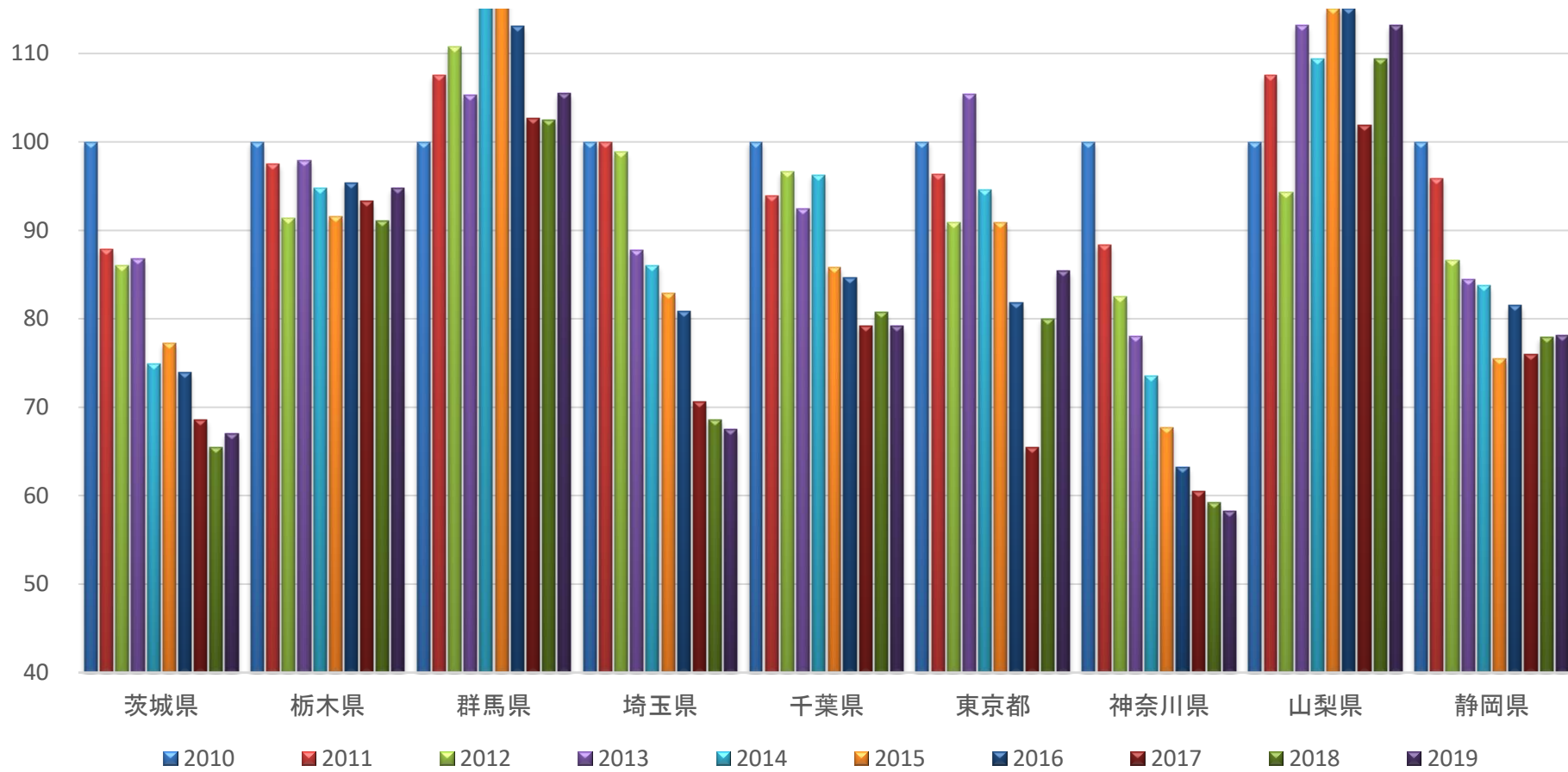
過去10年間の未經産牛飼養頭数の推移(2010年=100)



○北海道は3年連続で増加し、2010年規模を維持している。

○都府県(関東)は2010年に比べて15%程度減少しているが、2018年より約4500頭増頭した。

過去10年間の管内未經産牛飼養頭数の推移(2010年=100)



○ここ10年間で未經産牛飼養頭数の減少率が高いのは3県(埼玉県、茨城県、神奈川県)

○未經産牛飼養頭数が前年を超えたのは6都県(茨城県、栃木県、群馬県、東京都、山梨県、静岡県)

過去10年間の未経産牛飼養頭数

(単位:頭)

	2010	2011	2012	2013	2014	2015	2016	2017	2018	2019
全国	520,500	534,500	506,400	500,000	501,200	501,600	474,100	471,000	480,800	492,400
北海道	337,700	348,300	326,600	321,700	325,100	332,700	314,800	320,000	329,500	336,500
都府県	182,800	186,100	179,800	178,300	176,100	168,900	159,300	151,000	151,400	155,900
関東	55,480	53,860	52,650	52,450	52,760	50,650	50,210	46,950	46,600	47,490
茨城県	8,660	7,610	7,450	7,520	6,490	6,690	6,400	5,940	5,670	5,800
栃木県	15,380	14,990	14,060	15,050	14,570	14,080	14,670	14,350	14,000	14,580
群馬県	10,380	11,160	11,500	10,930	12,670	12,400	11,740	10,660	10,640	10,950
埼玉県	3,440	3,440	3,400	3,020	2,960	2,850	2,780	2,430	2,360	2,320
千葉県	9,660	9,070	9,330	8,930	9,300	8,290	8,180	7,650	7,800	7,650
東京都	550	530	500	580	520	500	450	360	440	470
神奈川県	2,230	1,970	1,840	1,740	1,640	1,510	1,410	1,350	1,320	1,300
山梨県	1,060	1,140	1,000	1,200	1,160	1,220	1,220	1,080	1,160	1,200
静岡県	4,120	3,950	3,570	3,480	3,450	3,110	3,360	3,130	3,210	3,220

※毎年2月1日時点

前年比

(単位:%)

	2010	2011	2012	2013	2014	2015	2016	2017	2018	2019
全国	101.1	102.7	94.7	98.7	100.2	100.1	94.5	99.3	102.1	102.4
北海道	101.5	103.1	93.8	98.5	101.1	102.3	94.6	101.7	103.0	102.1
都府県	100.4	101.8	96.6	99.2	98.8	95.9	94.3	94.8	100.3	103.0
関東	98.8	97.1	97.8	99.6	100.6	96.0	99.1	93.5	99.3	101.9
茨城県	100.5	87.9	97.9	100.9	86.3	103.1	95.7	92.8	95.5	102.3
栃木県	93.3	97.5	93.8	107.0	96.8	96.6	104.2	97.8	97.6	104.1
群馬県	100.5	107.5	103.0	95.0	115.9	97.9	94.7	90.8	99.8	102.9
埼玉県	103.6	100.0	98.8	88.8	98.0	96.3	97.5	87.4	97.1	98.3
千葉県	100.5	93.9	102.9	95.7	104.1	89.1	98.7	93.5	102.0	98.1
東京都	98.2	96.4	94.3	116.0	89.7	96.2	90.0	80.0	122.2	106.8
神奈川県	103.7	88.3	93.4	94.6	94.3	92.1	93.4	95.7	97.8	98.5
山梨県	98.1	107.5	87.7	120.0	96.7	105.2	100.0	88.5	107.4	103.4
静岡県	103.3	95.9	90.4	97.5	99.1	90.1	108.0	93.2	102.6	100.3