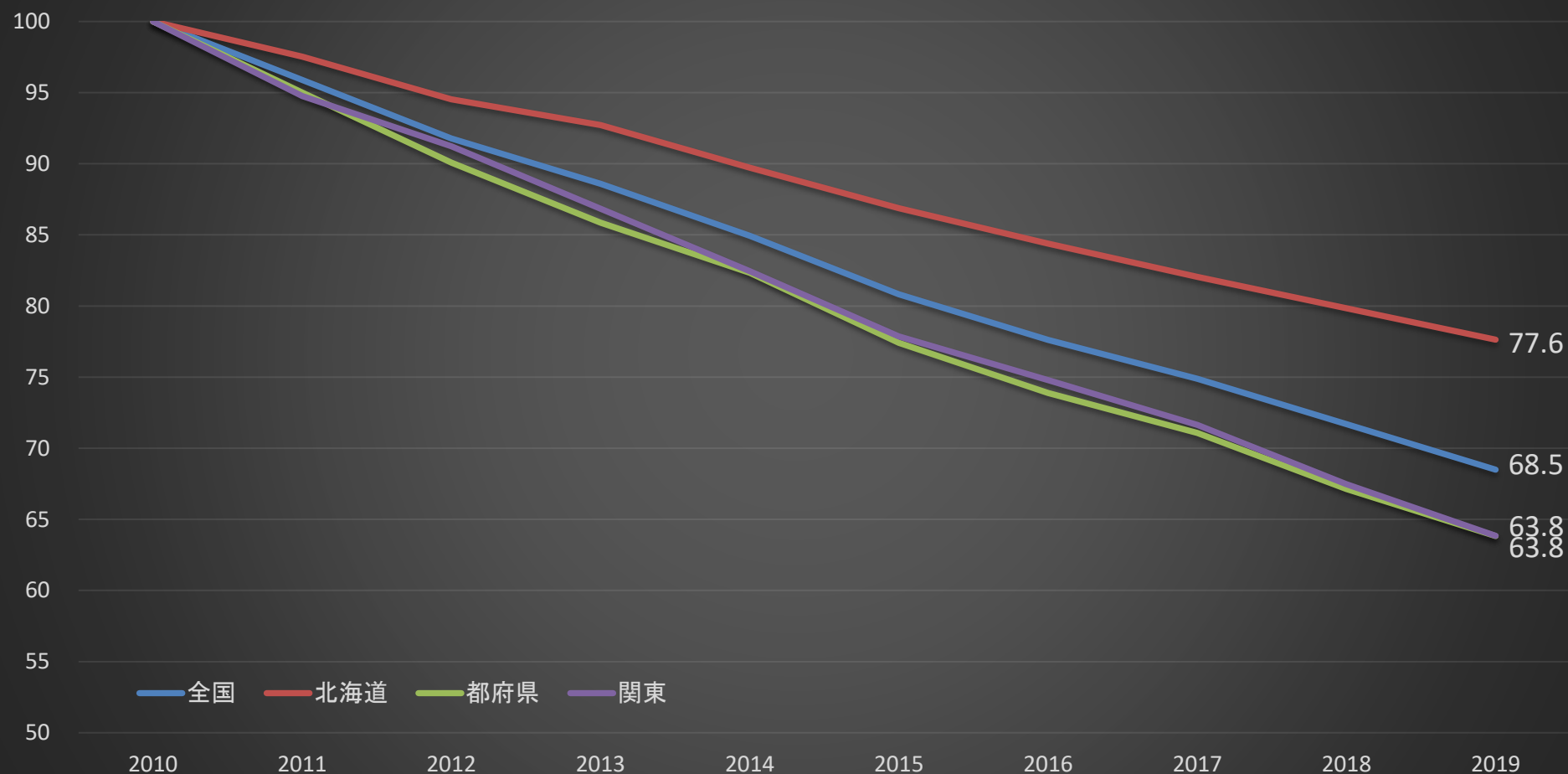


過去10年間の生乳生産者戸数の推移(2010年=100)

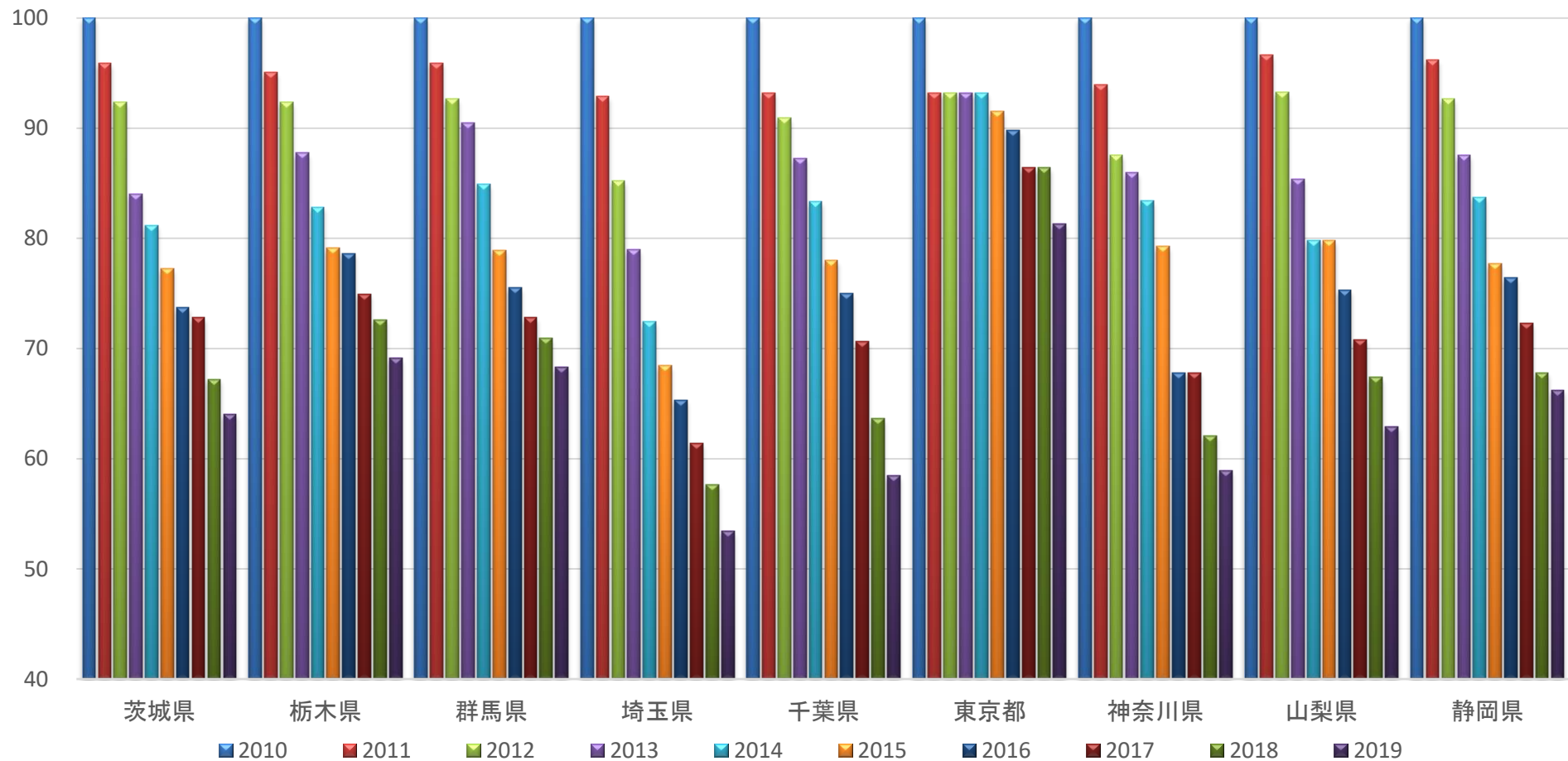


○いずれの地域も生産者戸数は減少傾向にある。

○直近10年間での離農率は、北海道は約2.8%。関東は約5.0%と都府県と同等である。

〔参考〕2019年/2018年比 北海道97.2%、都府県95.1%、関東94.6%

過去10年間の管内生乳生産者戸数の推移(2010年=100)



- ここ10年間で、生産者戸数の減少率が高いのは埼玉県と千葉県。減少率が低いのは栃木県。
- この1年間で、5%を越える廃業があったのは5県。(埼玉県・千葉県・東京都・神奈川県・山梨県)

過去10年間の生乳生産者戸数

(単位:戸)

	2010	2011	2012	2013	2014	2015	2016	2017	2018	2019
全国	21,900	21,000	20,100	19,400	18,600	17,700	17,000	16,400	15,700	15,000
北海道	7,690	7,500	7,270	7,130	6,900	6,680	6,490	6,310	6,140	5,970
都府県	14,210	13,500	12,800	12,200	11,700	11,000	10,500	10,100	9,540	9,070
関東	4,359	4,130	3,977	3,785	3,594	3,394	3,260	3,123	2,941	2,783
茨城県	537	515	496	451	436	415	396	391	361	344
栃木県	998	949	922	876	827	790	785	748	725	690
群馬県	736	706	682	666	625	581	556	536	522	503
埼玉県	352	327	300	278	255	241	230	216	203	188
千葉県	960	895	873	838	800	749	720	678	611	561
東京都	59	55	55	55	55	54	53	51	51	48
神奈川県	314	295	275	270	262	249	213	213	195	185
山梨県	89	86	83	76	71	71	67	63	60	56
静岡県	314	302	291	275	263	244	240	227	213	208

資料:畜産統計(毎年2月1日時点)

前年比

(単位:%)

	2010	2011	2012	2013	2014	2015	2016	2017	2018	2019
全国	94.7	95.9	95.7	96.5	95.9	95.2	96.0	96.5	95.7	95.5
北海道	97.2	97.5	96.9	98.1	96.8	96.8	97.2	97.2	97.3	97.2
都府県	93.4	95.0	94.8	95.3	95.9	94.0	95.5	96.2	94.5	95.1
関東	94.2	94.7	96.3	95.2	95.0	94.4	96.1	95.8	94.2	94.6
茨城県	90.9	95.9	96.3	90.9	96.7	95.2	95.4	98.7	92.3	95.3
栃木県	96.3	95.1	97.2	95.0	94.4	95.5	99.4	95.3	96.9	95.2
群馬県	95.4	95.9	96.6	97.7	93.8	93.0	95.7	96.4	97.4	96.4
埼玉県	89.5	92.9	91.7	92.7	91.7	94.5	95.4	93.9	94.0	92.6
千葉県	96.3	93.2	97.5	96.0	95.5	93.6	96.1	94.2	90.1	91.8
東京都	93.9	93.2	100.0	100.0	100.0	98.2	98.1	96.2	100.0	94.1
神奈川県	92.3	93.9	93.2	98.2	97.0	95.0	85.5	100.0	91.5	94.9
山梨県	93.8	96.6	96.5	91.6	93.4	100.0	94.4	94.0	95.2	93.3
静岡県	92.6	96.2	96.4	94.5	95.6	92.8	98.4	94.6	93.8	97.7