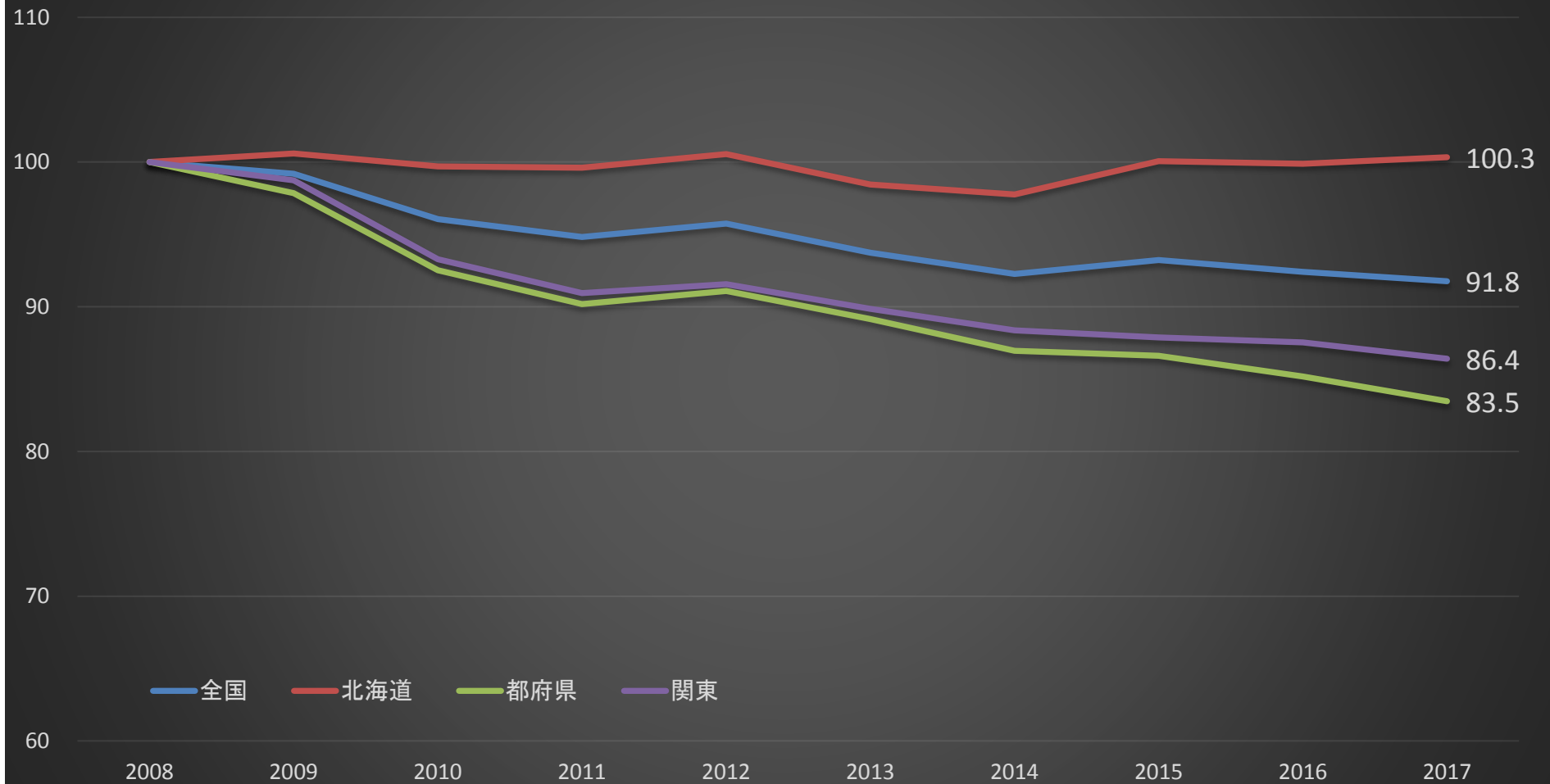
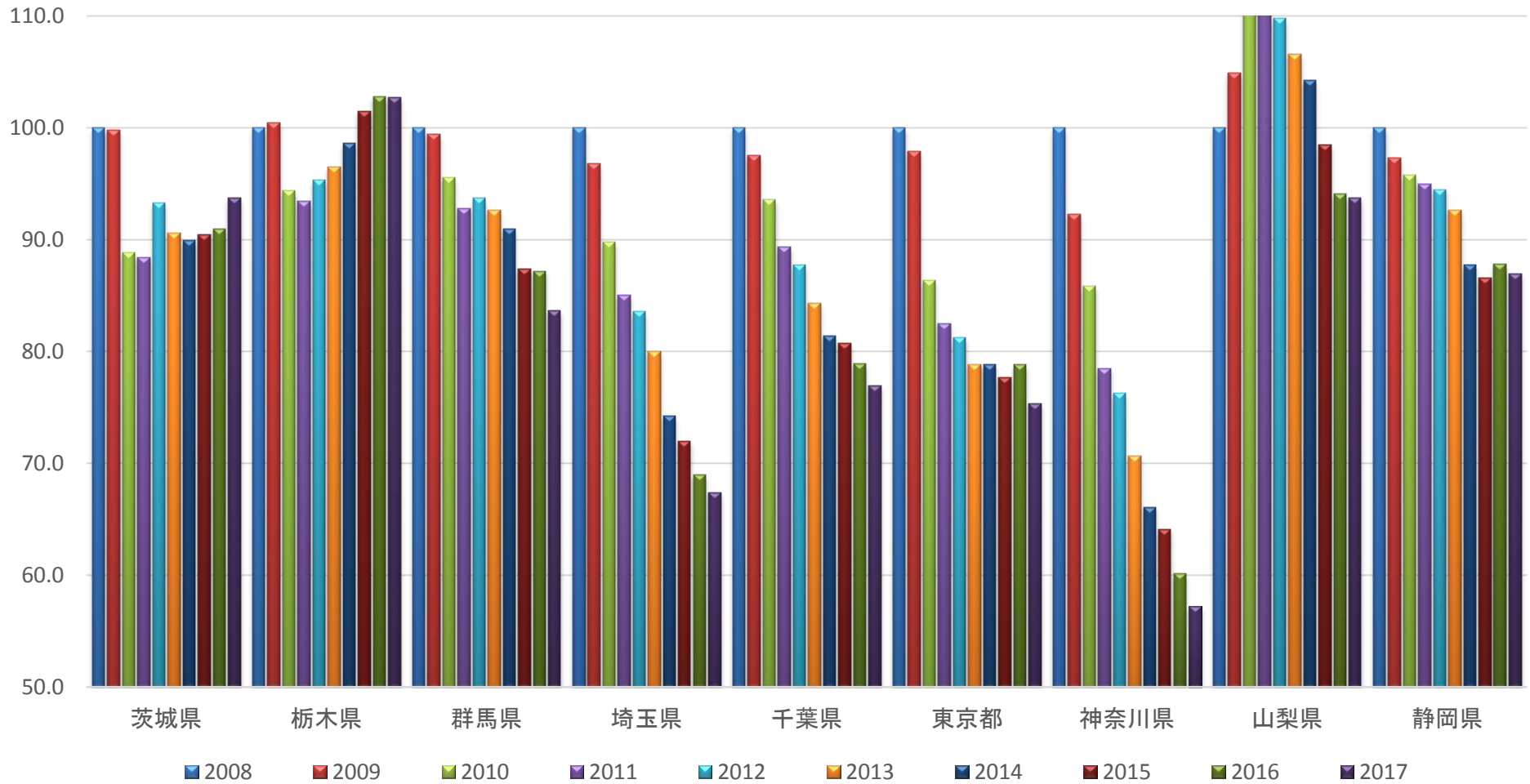


過去10年間の生乳生産量の推移(2008年=100)



- 北海道は過去10年間ほぼ同水準の生産量で推移している。
- 都府県(関東)は10年間で2割程度減少した。

過去10年間の管内生乳生産量の推移(2008年=100)



- ここ10年間で、生乳生産量の減少率が高いのは神奈川県と埼玉県。
- 茨城県は増加傾向にある。
- 栃木県及び静岡県は前年並み。

過去10年間の生乳生産量(年度)

(単位:t)

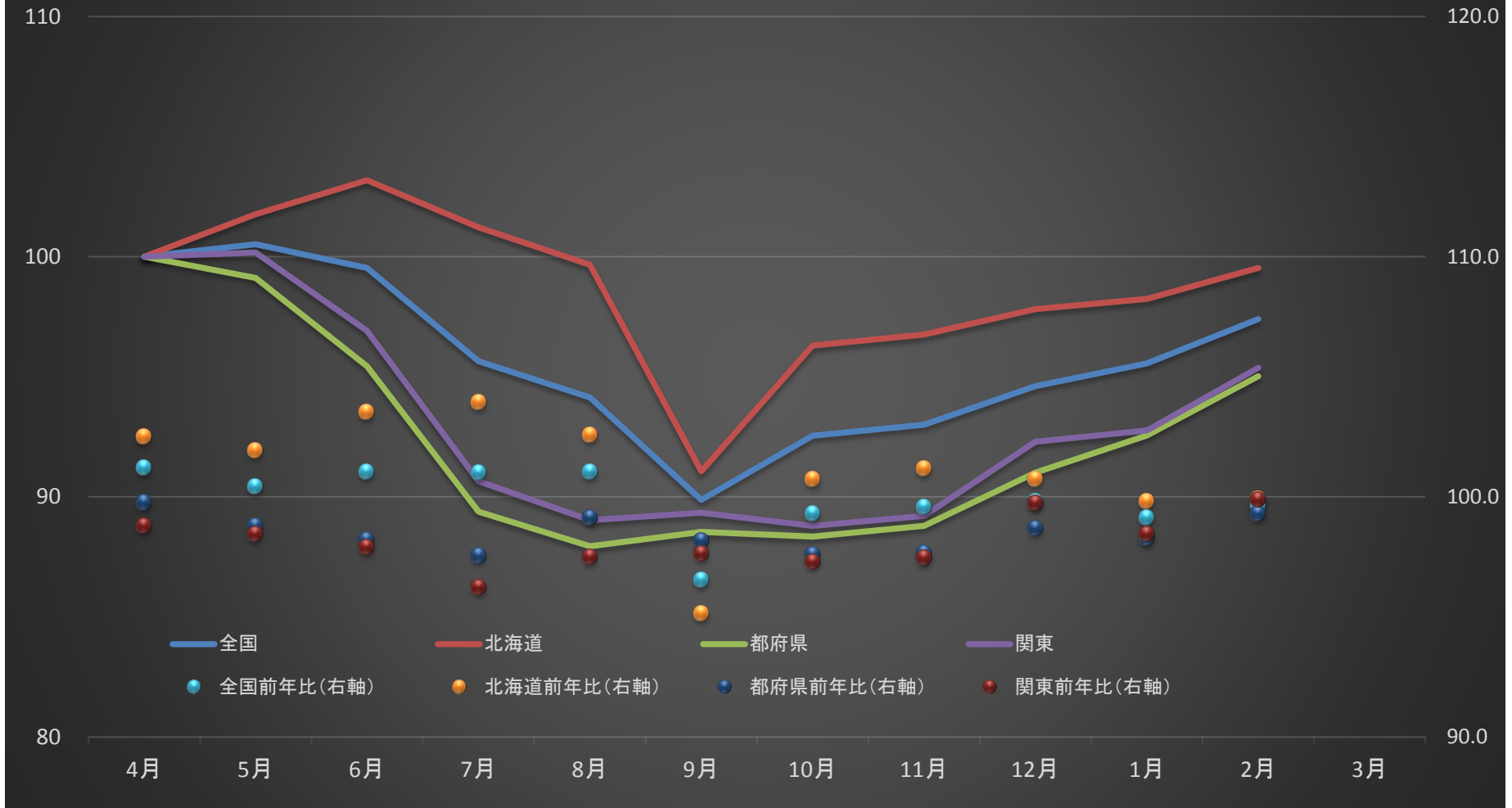
	2008	2009	2010	2011	2012	2013	2014	2015	2016	2017
全国	7,945,110	7,881,390	7,631,304	7,533,851	7,607,356	7,447,032	7,330,871	7,407,326	7,342,475	7,290,810
北海道	3,909,056	3,932,201	3,897,287	3,894,019	3,930,552	3,848,584	3,821,571	3,911,711	3,904,628	3,921,827
都府県	4,036,054	3,949,189	3,734,017	3,639,832	3,676,804	3,598,448	3,509,300	3,495,615	3,437,847	3,368,983
関東	1,316,583	1,299,934	1,228,137	1,197,331	1,205,376	1,182,963	1,163,430	1,156,944	1,152,411	1,137,668
茨城県	177,569	177,193	157,714	156,969	165,609	160,828	159,635	160,610	161,546	166,426
栃木県	324,556	325,970	306,327	303,199	309,386	313,166	320,166	329,385	333,635	333,337
群馬県	267,128	265,581	255,280	247,883	250,380	247,479	242,938	233,495	232,901	223,430
埼玉県	82,013	79,384	73,617	69,737	68,518	65,590	60,865	59,007	56,573	55,280
千葉県	268,503	261,918	251,284	239,831	235,582	226,314	218,596	216,796	211,960	206,651
東京都	13,184	12,905	11,386	10,881	10,712	10,398	10,393	10,242	10,394	9,935
神奈川県	61,433	56,675	52,735	48,215	46,876	43,395	40,588	39,393	36,933	35,135
山梨県	18,566	19,476	20,527	22,200	20,385	19,782	19,352	18,280	17,466	17,398
静岡県	103,631	100,832	99,267	98,416	97,928	96,011	90,897	89,736	91,003	90,076

前年比

(単位:%)

	2008	2009	2010	2011	2012	2013	2014	2015	2016	2017
全国	99.0	99.2	96.8	98.7	101.0	97.9	98.4	101.0	99.1	99.3
北海道	102.1	100.6	99.1	99.9	100.9	97.9	99.3	102.4	99.8	100.4
都府県	96.2	97.8	94.6	97.5	101.0	97.9	97.5	99.6	98.3	98.0
関東	97.1	98.7	94.5	97.5	100.7	98.1	98.3	99.4	99.6	98.7
茨城県	99.6	99.8	89.0	99.5	105.5	97.1	99.3	100.6	100.6	103.0
栃木県	99.5	100.4	94.0	99.0	102.0	101.2	102.2	102.9	101.3	99.9
群馬県	96.0	99.4	96.1	97.1	101.0	98.8	98.2	96.1	99.7	95.9
埼玉県	94.3	96.8	92.7	94.7	98.3	95.7	92.8	96.9	95.9	97.7
千葉県	97.1	97.5	95.9	95.4	98.2	96.1	96.6	99.2	97.8	97.5
東京都	92.1	97.9	88.2	95.6	98.4	97.1	100.0	98.5	101.5	95.6
神奈川県	90.2	92.3	93.0	91.4	97.2	92.6	93.5	97.1	93.8	95.1
山梨県	90.2	104.9	105.4	108.2	91.8	97.0	97.8	94.5	95.5	99.6
静岡県	97.1	97.3	98.4	99.1	99.5	98.0	94.7	98.7	101.4	99.0

2018年度月別生乳生産日量の推移(4月=100)

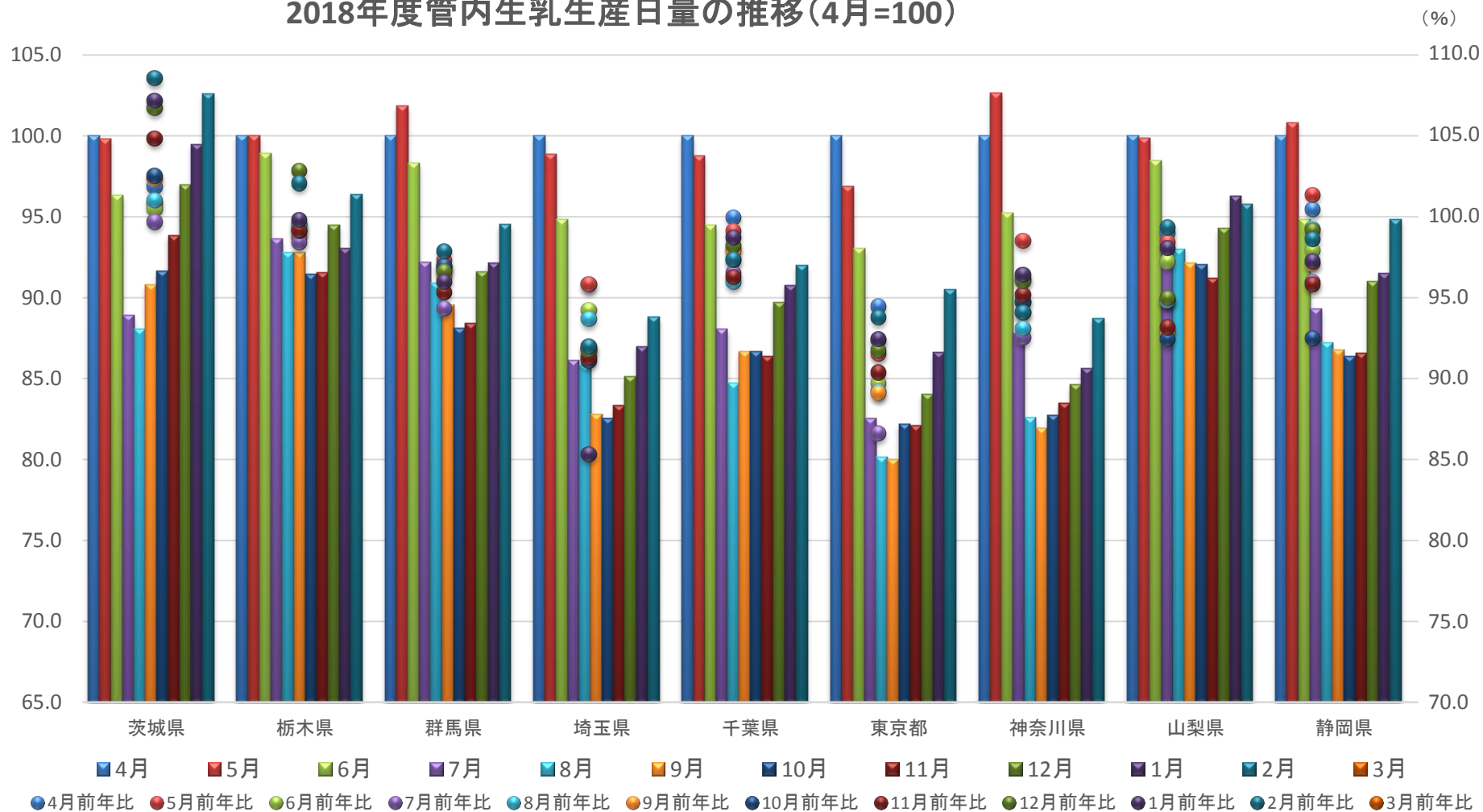


【2月】

○北海道は飼料不作の影響もあり2ヶ月連続で前年を若干下回った。(99.9%)

○都府県は41ヶ月連続で前年を下回る生産であった。(99.3%)

2018年度管内生乳生産日量の推移(4月=100)



【2月】

○前年を超える生産は2県(茨城県、栃木県)であった。

【要因】大規模農家の増頭、分娩頭数・育成頭数の増加によるもの

○寒さがやわらいだこともあり、前年並みの生産であった。

生乳生産量(2018年度)

(単位:t)

	4月	5月	6月	7月	8月	9月	10月	11月	12月	1月	2月	3月
全国	623,768	647,908	620,866	616,474	606,791	560,624	596,526	580,126	609,805	615,930	567,079	
北海道	329,686	346,711	340,182	344,854	339,541	300,228	328,070	319,009	333,248	334,675	306,252	
都府県	294,082	301,197	280,684	271,620	267,250	260,396	268,456	261,117	276,557	281,255	260,827	
関東	98,218	101,667	95,186	92,002	90,360	87,748	90,117	87,618	93,676	94,150	87,425	
茨城県	14,693	15,159	14,156	13,500	13,372	13,347	13,916	13,787	14,726	15,103	14,074	
栃木県	28,627	29,585	28,321	27,703	27,452	26,573	27,057	26,203	27,949	27,528	25,751	
群馬県	18,840	19,830	18,527	17,946	17,699	16,870	17,157	16,664	17,837	17,938	16,621	
埼玉県	4,700	4,801	4,457	4,184	4,168	3,892	4,008	3,917	4,134	4,225	3,896	
千葉県	18,167	18,539	17,165	16,530	15,902	15,746	16,275	15,692	16,838	17,041	15,601	
東京都	850	851	791	725	704	680	722	698	738	761	718	
神奈川県	3,073	3,260	2,927	2,789	2,622	2,519	2,627	2,565	2,688	2,719	2,545	
山梨県	1,437	1,483	1,415	1,396	1,381	1,324	1,367	1,311	1,400	1,430	1,285	
静岡県	7,831	8,159	7,427	7,229	7,060	6,797	6,988	6,781	7,366	7,405	6,934	

前年比

(単位:%)

	4月	5月	6月	7月	8月	9月	10月	11月	12月	1月	2月	3月
全国	101.2	100.5	101.1	101.0	101.0	96.5	99.3	99.6	99.8	99.1	99.7	
北海道	102.5	101.9	103.5	103.9	102.6	95.2	100.7	101.2	100.8	99.8	99.9	
都府県	99.8	98.8	98.2	97.6	99.1	98.2	97.6	97.7	98.7	98.3	99.3	
関東	98.8	98.5	97.9	96.3	97.5	97.7	97.3	97.5	99.8	98.5	99.9	
茨城県	101.5	100.5	100.1	99.3	100.7	102.0	102.2	104.5	106.4	106.8	108.2	
栃木県	99.2	98.4	99.3	98.1	99.1	98.8	98.8	98.8	102.5	99.5	101.7	
群馬県	96.6	97.0	96.6	94.0	96.4	96.0	96.6	95.0	96.3	95.7	97.5	
埼玉県	95.5	95.5	93.9	91.6	93.4	91.4	90.8	91.0	91.5	85.0	91.7	
千葉県	99.6	98.8	97.7	96.2	95.7	97.5	97.0	96.0	97.9	98.4	97.1	
東京都	94.1	91.2	89.4	86.3	88.9	88.8	92.1	90.1	91.4	92.1	93.5	
神奈川県	95.9	98.2	94.4	92.2	92.7	93.7	94.4	94.9	95.7	96.1	93.8	
山梨県	98.7	98.1	96.9	94.5	94.5	92.6	92.1	92.8	94.7	97.7	99.0	
静岡県	100.1	101.0	97.6	95.6	98.9	96.8	92.2	95.5	98.8	96.9	98.3	