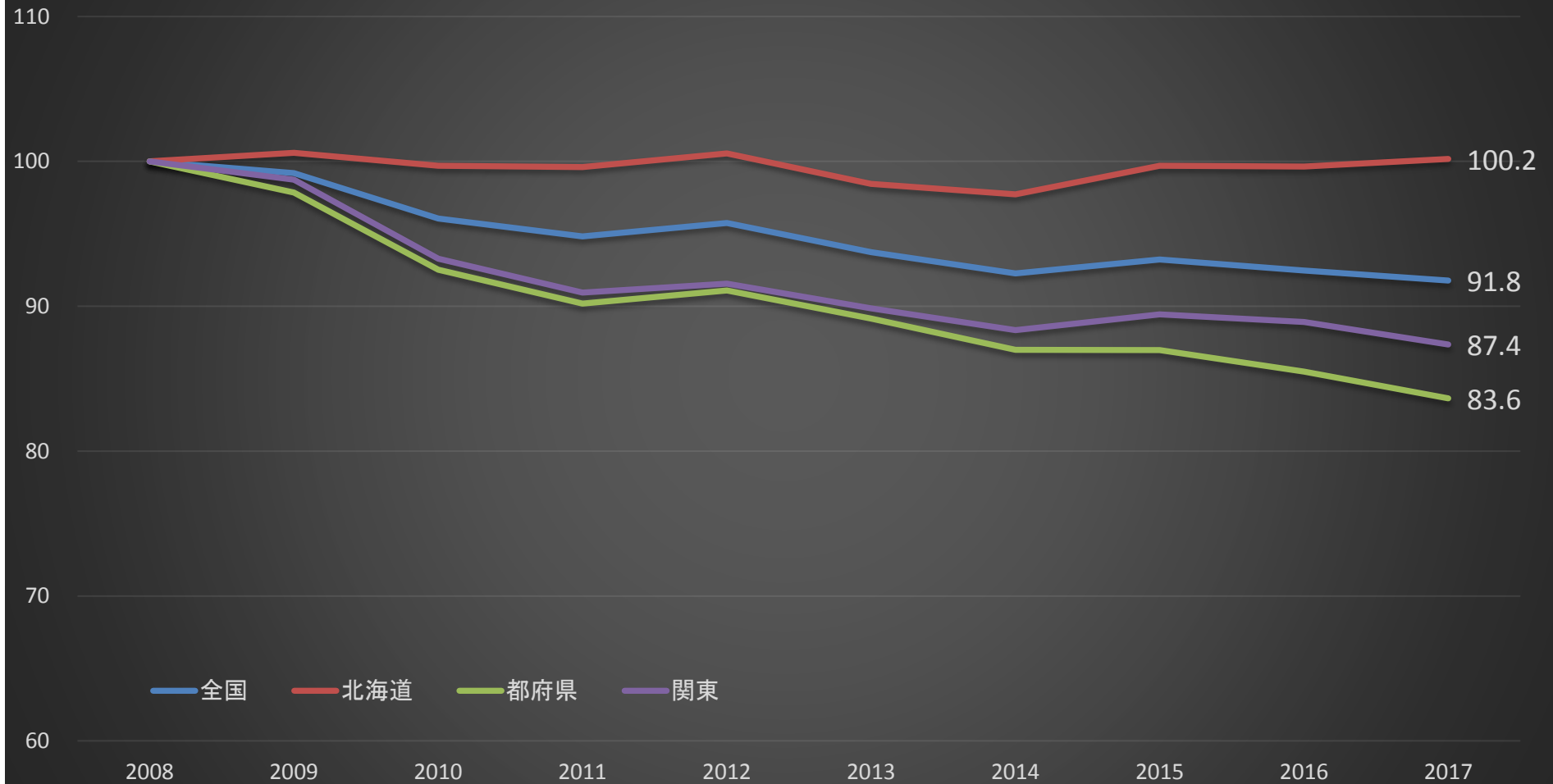
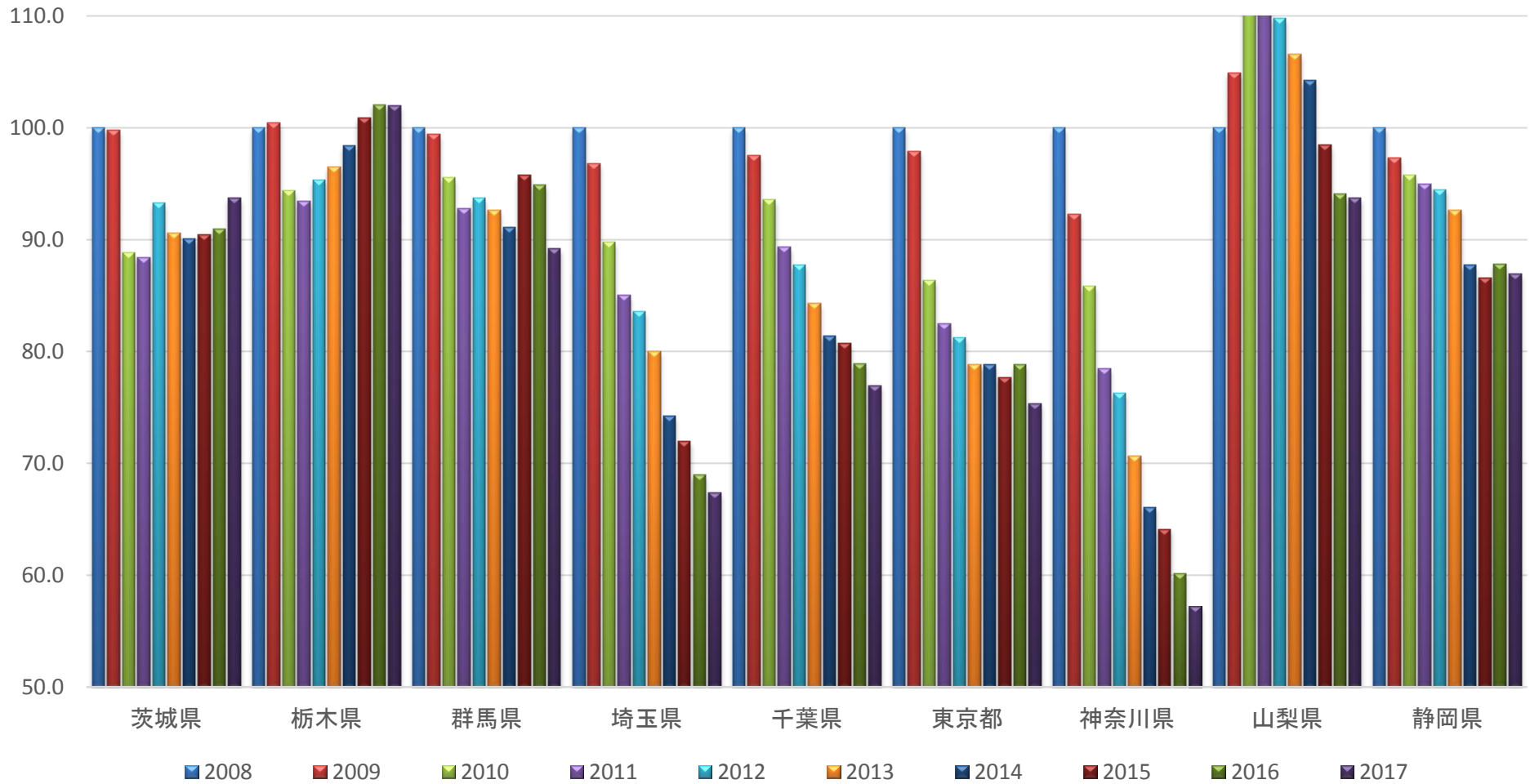


過去10年間の生乳生産量の推移(2008年=100)



- 北海道は過去10年間ほぼ同水準の生産量で推移している。
- 都府県(関東)は10年間で2割程度減少した。

過去10年間の管内生乳生産量の推移(2008年=100)



- ここ10年間で、生乳生産量の減少率が高いのは神奈川県と埼玉県。
- 茨城県は増加傾向にある。
- 栃木県、東京都及び静岡県は前年並み。

過去10年間の生乳生産量(年度)

(単位:t)

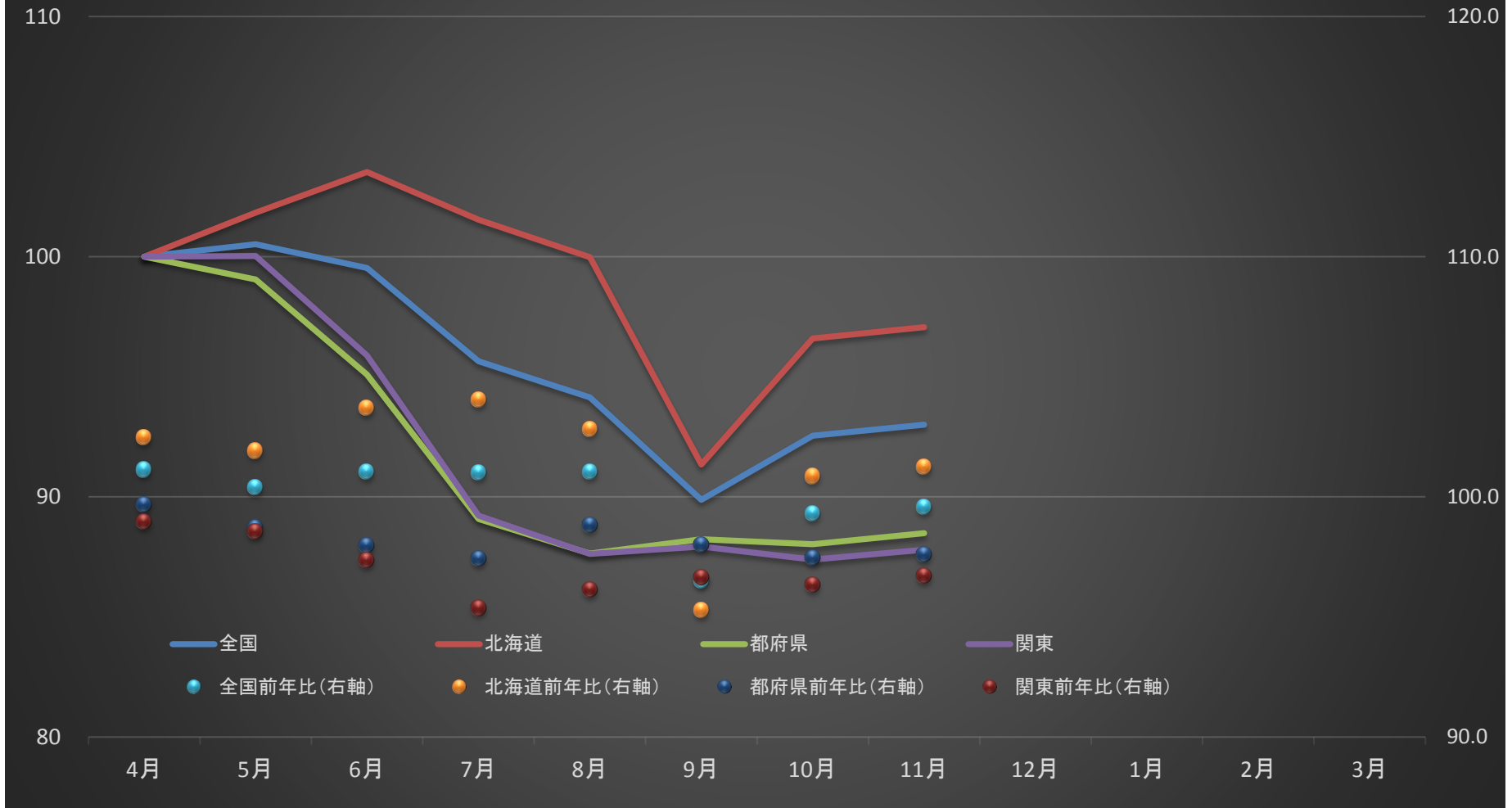
	2008	2009	2010	2011	2012	2013	2014	2015	2016	2017
全国	7,945,110	7,881,390	7,631,304	7,533,851	7,607,356	7,447,032	7,331,103	7,407,316	7,345,952	7,291,681
北海道	3,909,056	3,932,201	3,897,287	3,894,019	3,930,552	3,848,584	3,820,209	3,897,095	3,895,509	3,915,799
都府県	4,036,054	3,949,189	3,734,017	3,639,832	3,676,804	3,598,448	3,510,894	3,510,221	3,450,443	3,375,882
関東	1,316,583	1,299,934	1,228,137	1,197,331	1,205,376	1,182,963	1,163,258	1,177,471	1,170,684	1,150,172
茨城県	177,569	177,193	157,714	156,969	165,609	160,828	159,876	160,610	161,546	166,426
栃木県	324,556	325,970	306,327	303,199	309,386	313,166	319,386	327,517	331,294	330,997
群馬県	267,128	265,581	255,280	247,883	250,380	247,479	243,313	255,890	253,516	238,275
埼玉県	82,013	79,384	73,617	69,737	68,518	65,590	60,865	59,007	56,573	55,280
千葉県	268,503	261,918	251,284	239,831	235,582	226,314	218,589	216,796	211,960	206,650
東京都	13,184	12,905	11,386	10,881	10,712	10,398	10,393	10,242	10,393	9,935
神奈川県	61,433	56,675	52,735	48,215	46,876	43,395	40,587	39,393	36,933	35,135
山梨県	18,566	19,476	20,527	22,200	20,385	19,782	19,352	18,280	17,466	17,398
静岡県	103,631	100,832	99,267	98,416	97,928	96,011	90,897	89,736	91,003	90,076

前年比

(単位:%)

	2008	2009	2010	2011	2012	2013	2014	2015	2016	2017
全国	99.0	99.2	96.8	98.7	101.0	97.9	98.4	101.0	99.2	99.3
北海道	102.1	100.6	99.1	99.9	100.9	97.9	99.3	102.0	100.0	100.5
都府県	96.2	97.8	94.6	97.5	101.0	97.9	97.6	100.0	98.3	97.8
関東	97.1	98.7	94.5	97.5	100.7	98.1	98.3	101.2	99.4	98.2
茨城県	99.6	99.8	89.0	99.5	105.5	97.1	99.4	100.5	100.6	103.0
栃木県	99.5	100.4	94.0	99.0	102.0	101.2	102.0	102.5	101.2	99.9
群馬県	96.0	99.4	96.1	97.1	101.0	98.8	98.3	105.2	99.1	94.0
埼玉県	94.3	96.8	92.7	94.7	98.3	95.7	92.8	96.9	95.9	97.7
千葉県	97.1	97.5	95.9	95.4	98.2	96.1	96.6	99.2	97.8	97.5
東京都	92.1	97.9	88.2	95.6	98.4	97.1	100.0	98.5	101.5	95.6
神奈川県	90.2	92.3	93.0	91.4	97.2	92.6	93.5	97.1	93.8	95.1
山梨県	90.2	104.9	105.4	108.2	91.8	97.0	97.8	94.5	95.5	99.6
静岡県	97.1	97.3	98.4	99.1	99.5	98.0	94.7	98.7	101.4	99.0

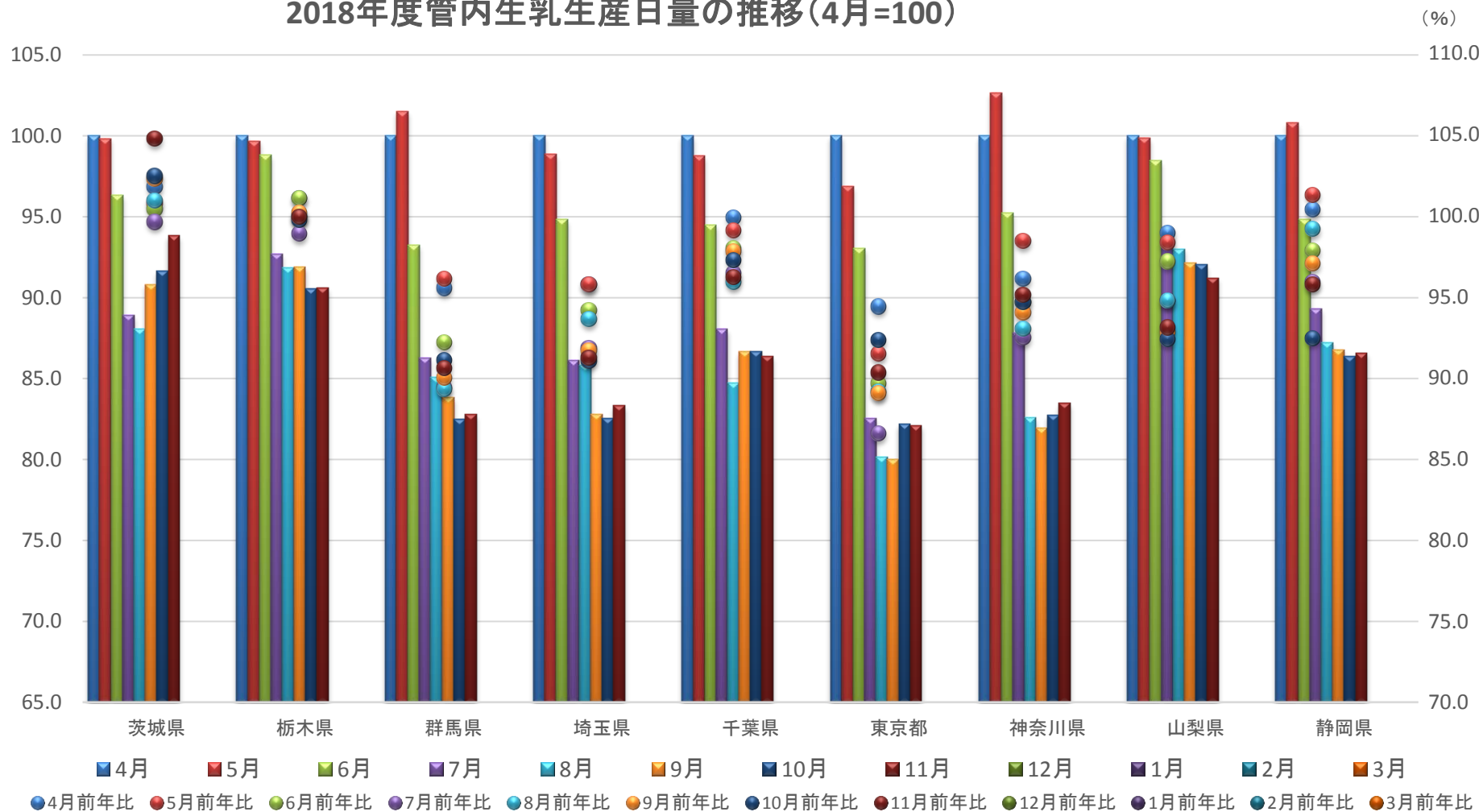
2018年度月別生乳生産日量の推移(4月=100)



【11月】

- 北海道は生産が回復し前年を超える生産であった。(101.2%)
- 都府県は38ヶ月連続で前年を下回る生産であった。(97.6%)

2018年度管内生乳生産日量の推移(4月=100)



【11月】

- 前月同様、前年を超える生産は1県(茨城県)。【要因】大規模農家の増頭によるもの
- ヒートストレス、搾乳牛頭数減少等により、先月同様、生産は回復していない状況にある。

生乳生産量(2018年度)

(単位:t)

	4月	5月	6月	7月	8月	9月	10月	11月	12月	1月	2月	3月
全国	623,768	647,908	620,866	616,474	606,791	560,624	596,526	580,126				
北海道	328,663	345,857	340,251	344,854	339,541	300,228	328,070	319,009				
都府県	295,105	302,051	280,615	271,620	267,250	260,396	268,456	261,117				
関東	99,795	103,152	95,689	92,002	90,360	87,748	90,117	87,618				
茨城県	14,693	15,159	14,156	13,500	13,372	13,347	13,916	13,787				
栃木県	28,917	29,786	28,579	27,703	27,452	26,573	27,057	26,203				
群馬県	20,127	21,114	18,772	17,946	17,699	16,870	17,157	16,664				
埼玉県	4,700	4,801	4,457	4,184	4,168	3,892	4,008	3,917				
千葉県	18,167	18,539	17,165	16,530	15,902	15,746	16,275	15,692				
東京都	850	851	791	725	704	680	722	698				
神奈川県	3,073	3,260	2,927	2,789	2,622	2,519	2,627	2,565				
山梨県	1,437	1,483	1,415	1,396	1,381	1,324	1,367	1,311				
静岡県	7,831	8,159	7,427	7,229	7,060	6,797	6,988	6,781				

前年比

(単位:%)

	4月	5月	6月	7月	8月	9月	10月	11月	12月	1月	2月	3月
全国	101.1	100.4	101.0	101.0	101.0	96.5	99.3	99.6				
北海道	102.5	101.9	103.7	104.1	102.8	95.3	100.9	101.2				
都府県	99.7	98.7	98.0	97.4	98.8	98.0	97.5	97.6				
関東	99.0	98.6	97.4	95.4	96.1	96.7	96.3	96.7				
茨城県	101.5	100.5	100.1	99.3	100.7	102.0	102.2	104.5				
栃木県	100.8	99.6	100.8	98.6	99.7	99.9	99.5	99.7				
群馬県	95.3	95.9	91.9	89.1	89.1	89.7	90.8	90.4				
埼玉県	95.5	95.5	93.9	91.6	93.4	91.4	90.8	91.0				
千葉県	99.6	98.8	97.7	96.2	95.7	97.5	97.0	96.0				
東京都	94.1	91.2	89.4	86.3	88.9	88.8	92.1	90.1				
神奈川県	95.9	98.2	94.4	92.2	92.7	93.7	94.4	94.9				
山梨県	98.7	98.1	96.9	94.5	94.5	92.6	92.1	92.8				
静岡県	100.1	101.0	97.6	95.6	98.9	96.8	92.2	95.5				